



## **Geschiktheid Wiepenconstructies voor Macrofauna**

*Verkennd onderzoek met een vergelijking tussen  
typen beschoeiingen in de Loosdrechtse Plassen*





# Introductie

Wat zijn Wiepenconstructies

# Wiepenconstructies

---

## Een natuurlijke manier van kadeversteving

- Bundels in elkaar gevlochten wilgenhout
- Voor bodembescherming of het tegengaan van erosie
- Alternatief voor traditionele beschoeiing



# Wiepenconstructies

---

## Van wiepen tot begroeid eiland



- Het aanleggen van de wiepenconstructie
- Opvullen met slib zodat de constructie afzinkt naar de bodem
- Meer structuur = meer begroeiingsareaal voor macrofauna?

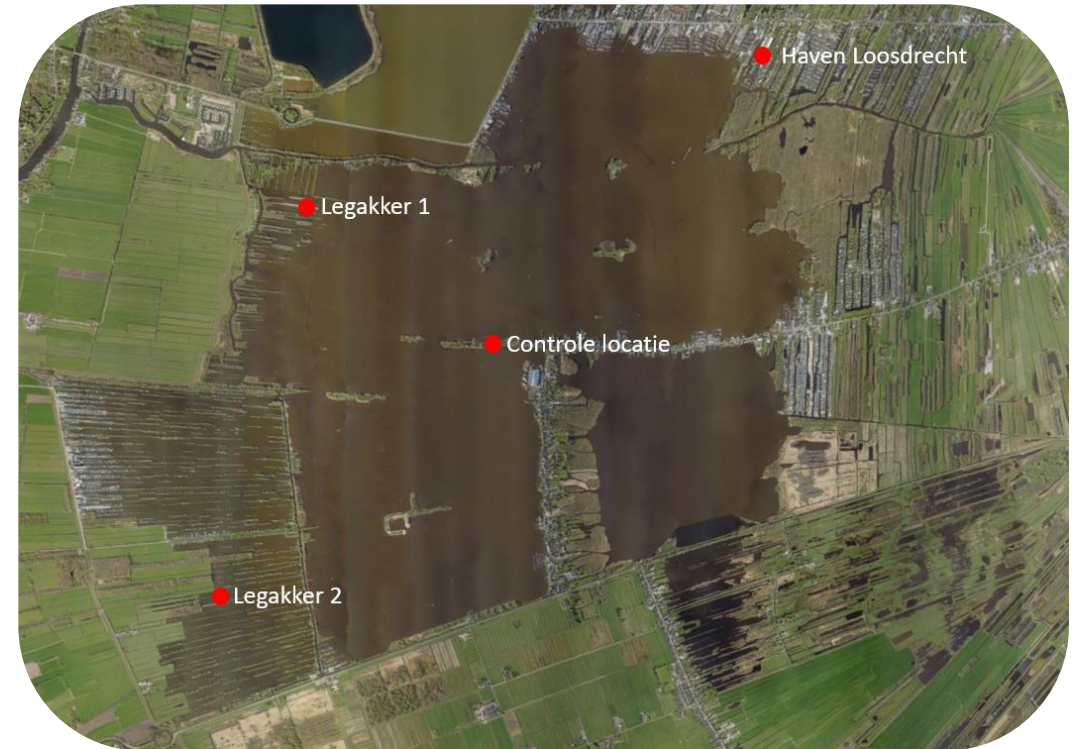


# Onderzoekslocaties

---

## Bemonsterd op 4 plekken

- Haven Loosdrecht: Kunststof beschoeiing en houten beschoeiing
- Legakker 1: Wiepenconstructie, zeven jaar oud
- Legakker 2: Wiepenconstructie, zes jaar oud
- Controlelocatie: Houten beschoeiing





# Methodiek

# Het onderzoek

---

## Het veldwerk

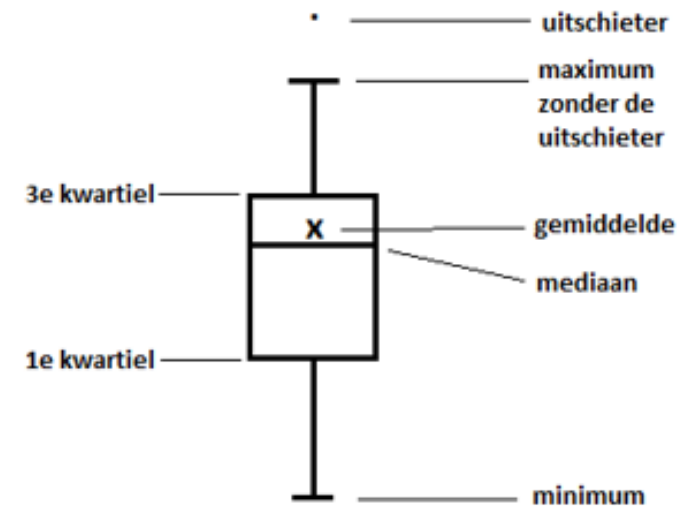


# Het onderzoek

---

## De statistiek

- Data visueel weergegeven via een boxplot
- De data getest via statistisch onderzoek







# Resultaten

# Veldwerkfoto's



# Veldwerkfoto's

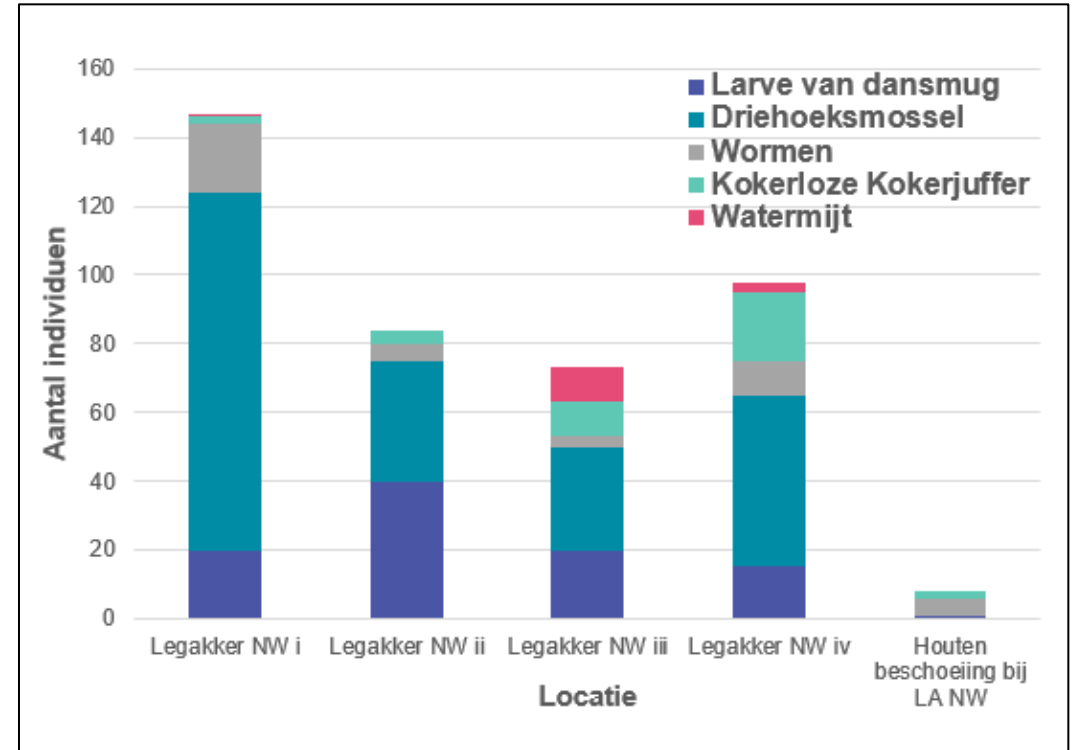
---

## Inzoomen op een stuk wiep



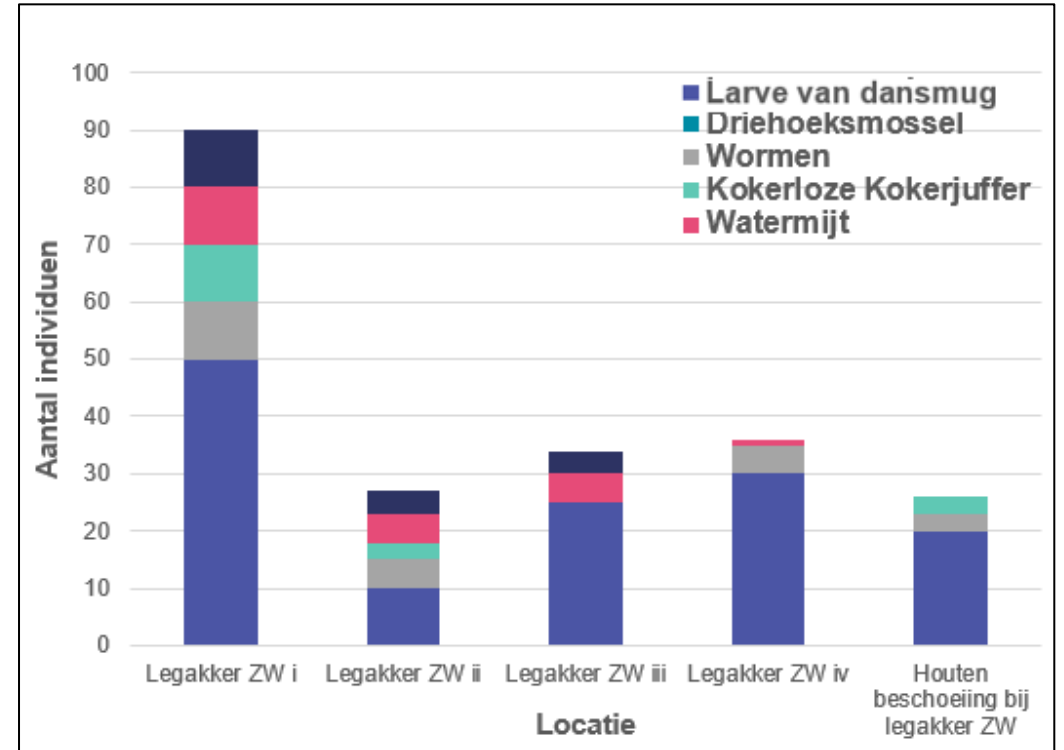
# Legakker 1 (7 jaar oud)

Legakker met stroming, kalkrijke bovenlaag en een oppervlakte van 3600 m<sup>2</sup>



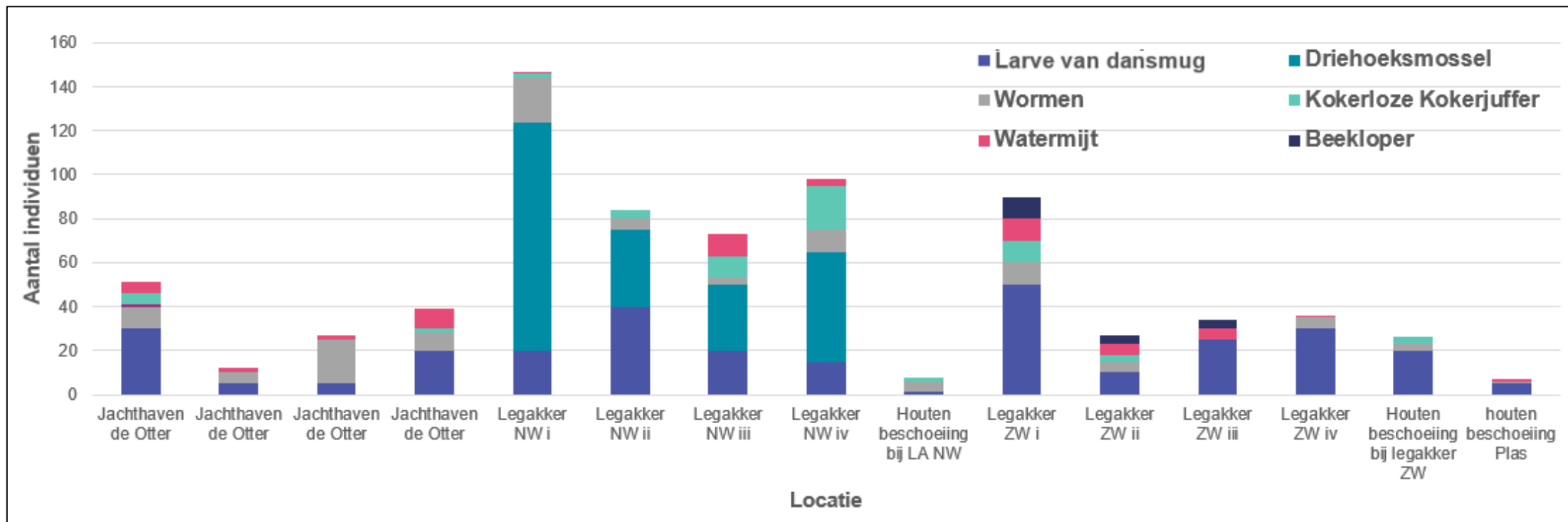
# Legakker 2 (zes jaar oud)

Legakker zonder stroming, minder vaarverkeer en een oppervlakte van 3200 m<sup>2</sup>



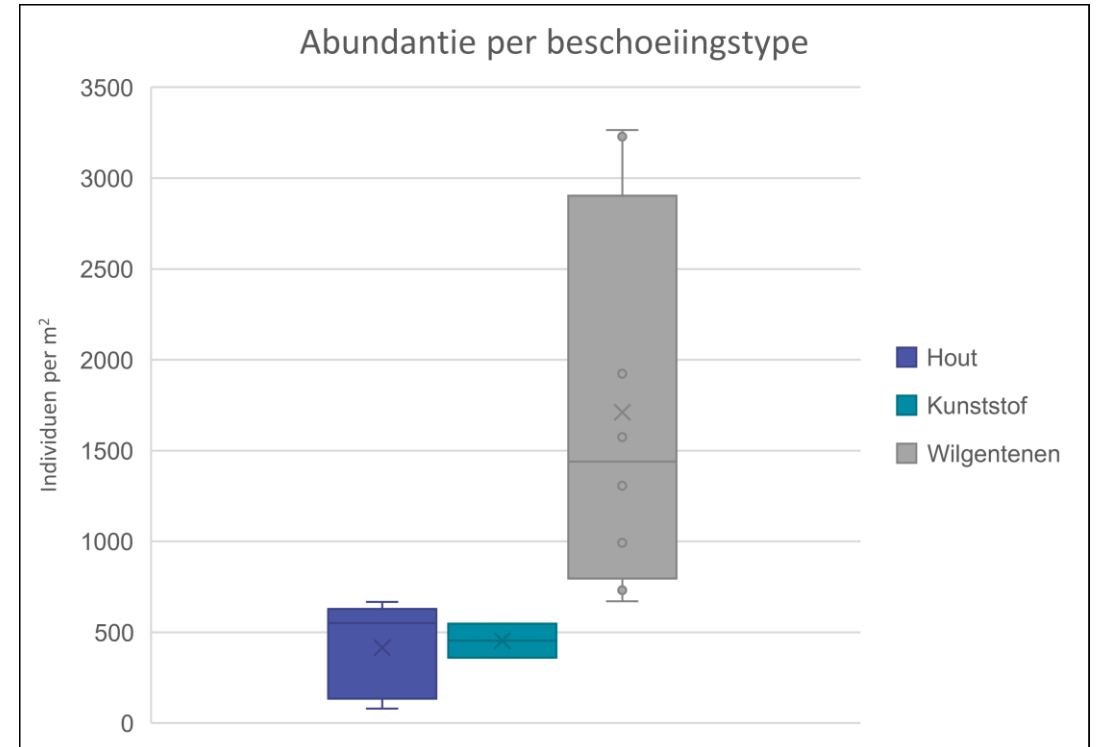
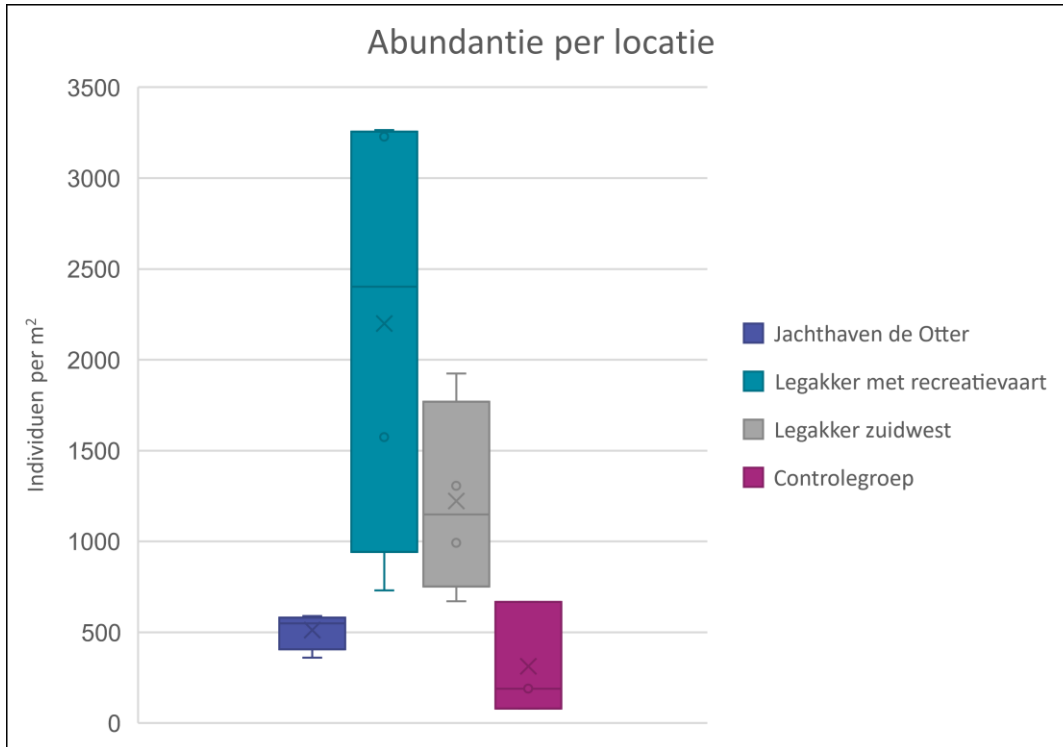
# Resultaten

## Overzichtsgrafiek gevonden macrofauna



# Resultaten

## Abundantie per locatie en beschoeiingstype





# Eerste inzichten

En voorlopige conclusies



# Conclusies & eerste inzichten

---

- Wiepenconstructies bevatten een hogere abundantie t.o.v. traditionele beschoeiing
- Substraat lijkt een beperkende factor in macrofaunaontwikkeling in de Loosdrechtse plassen
- Ook meer beschikbaar oppervlak voor macrofauna per vierkante meter oever
- Beperkt aantal waarnemingen voor de statistische conclusies
- Verkennende studie naar de biodiversiteit op en rond wiepenconstructies (EKR-score)
- Volgende maand opnieuw het veld in voor bemonstering wiepenconstructies Westeinderplassen





## Contact

 Vincent Duijvesteijn

 +31 62 16 26 33 5

 [vincent.duijvesteijn@tauw.com](mailto:vincent.duijvesteijn@tauw.com)

 [www.tauw.com](http://www.tauw.com)