

Kaderrichtlijn Water: Ervaringen in Vlaanderen

STOWA – Symposium KRW en de afvalwaterketen

Mieke Van Dorpe

mieke.vandorpe@aquafin.be

18/09/2024

Inleiding: Aquafin



13.626 km²
6,77 miljoen inwoners

Aquafin : kerncijfers (bron: jaarverslag 2023)



KRW: stand van zaken



Evolutie ecologische toestand Vlaamse oppervlaktewaterlichamen



Uit SGBP 2022

Implementatie KRW: taakverdeling



Vlaanderen
verbeelding werkt

Omzetten van EU wetgeving
naar Vlaamse wetgeving

**VLAAMSE
MILIEUMAATSCHAPPIJ**

Opmaak van de 6-jaarlijkse SGBP
Immissiedoelen KRW omzetten naar reductiedoelen
Reductiedoelen verdelen over de verschillende
actoren

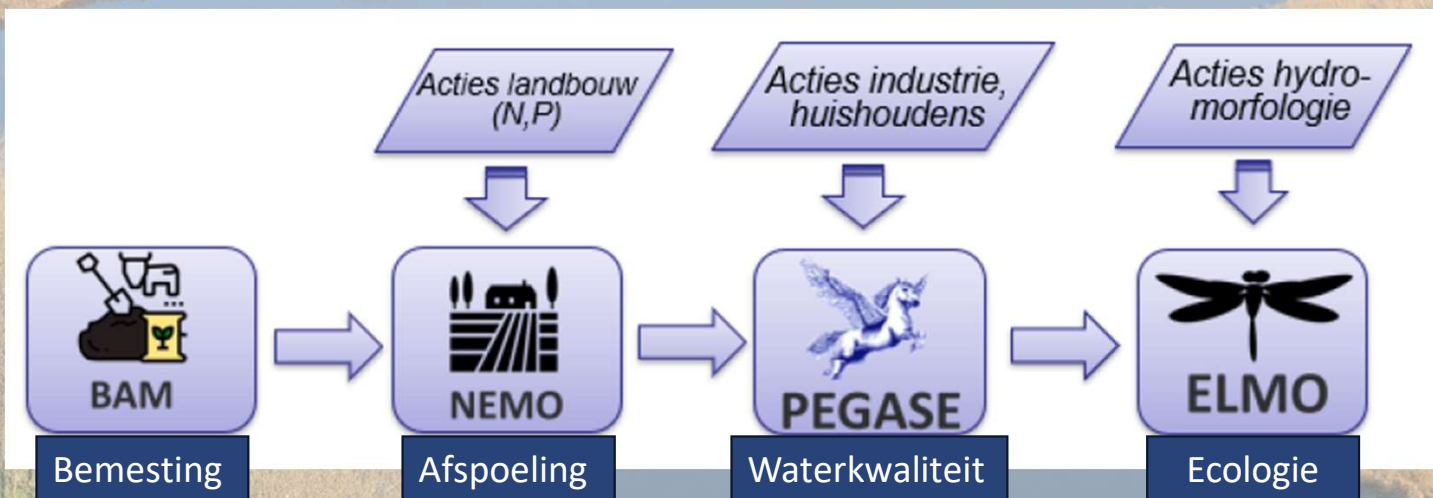


Aquafin

Implementatie van de opgelegde
reductiedoelen

Implementatie KRW

Immissiedoelen omgezet naar vrachten en reductiedoelen
Modellering reductiedoelen en effecten op de waterkwaliteit

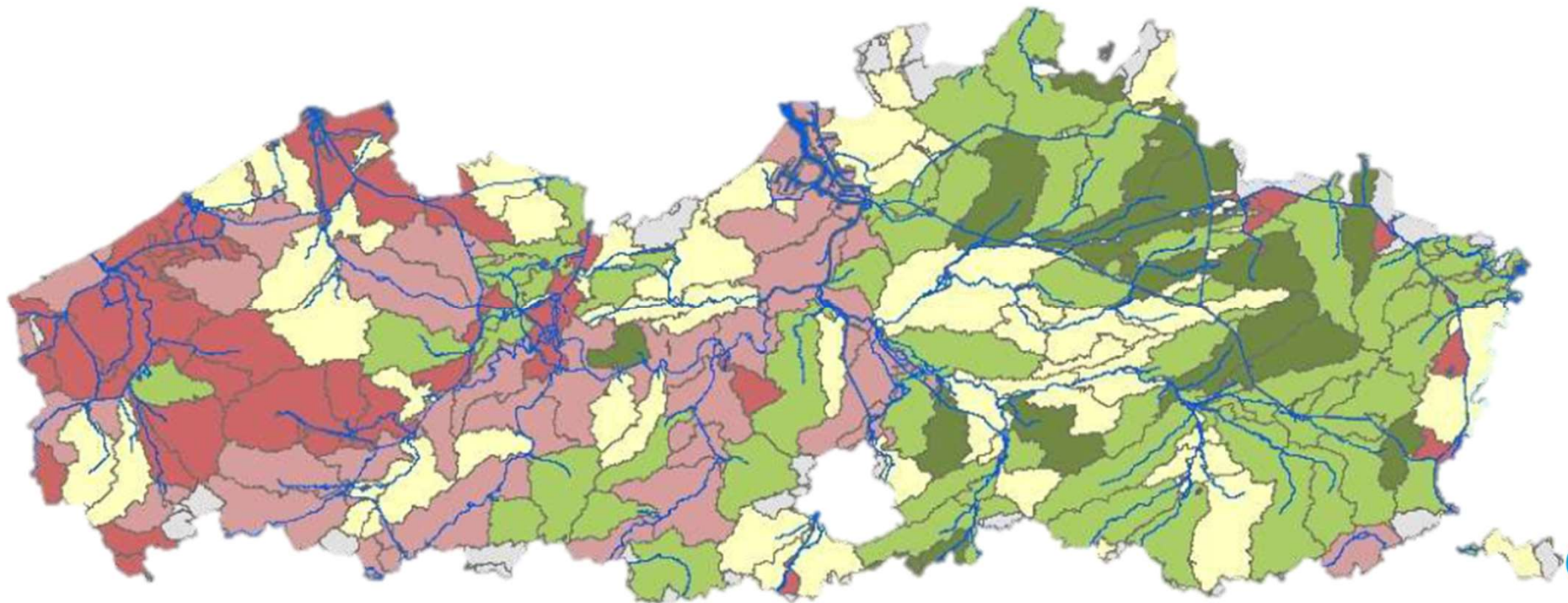


Deadline 2027 onhaalbaar in Vlaanderen: doel 2039

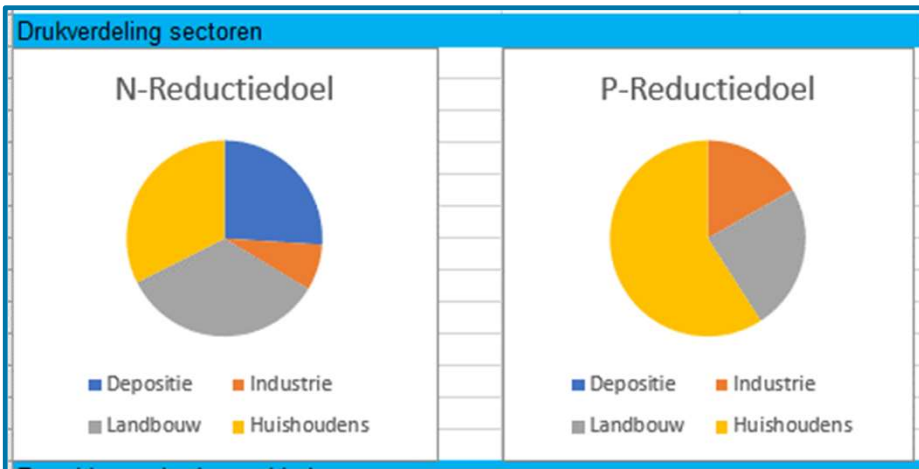
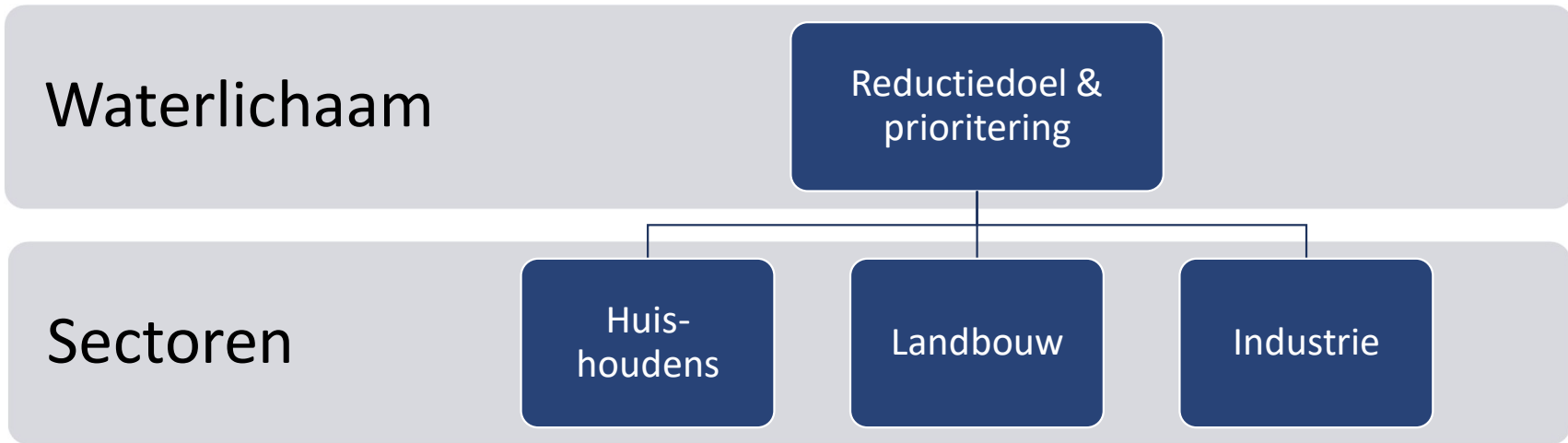
Reductiedoelen

Waterlichaam

Reductiedoel en
prioritering



Reductiedoelen



Reductiedoelen

Waterlichaam

Reductiedoelen
en
prioritering

Sectoren

Huis-
houdens

Landbouw

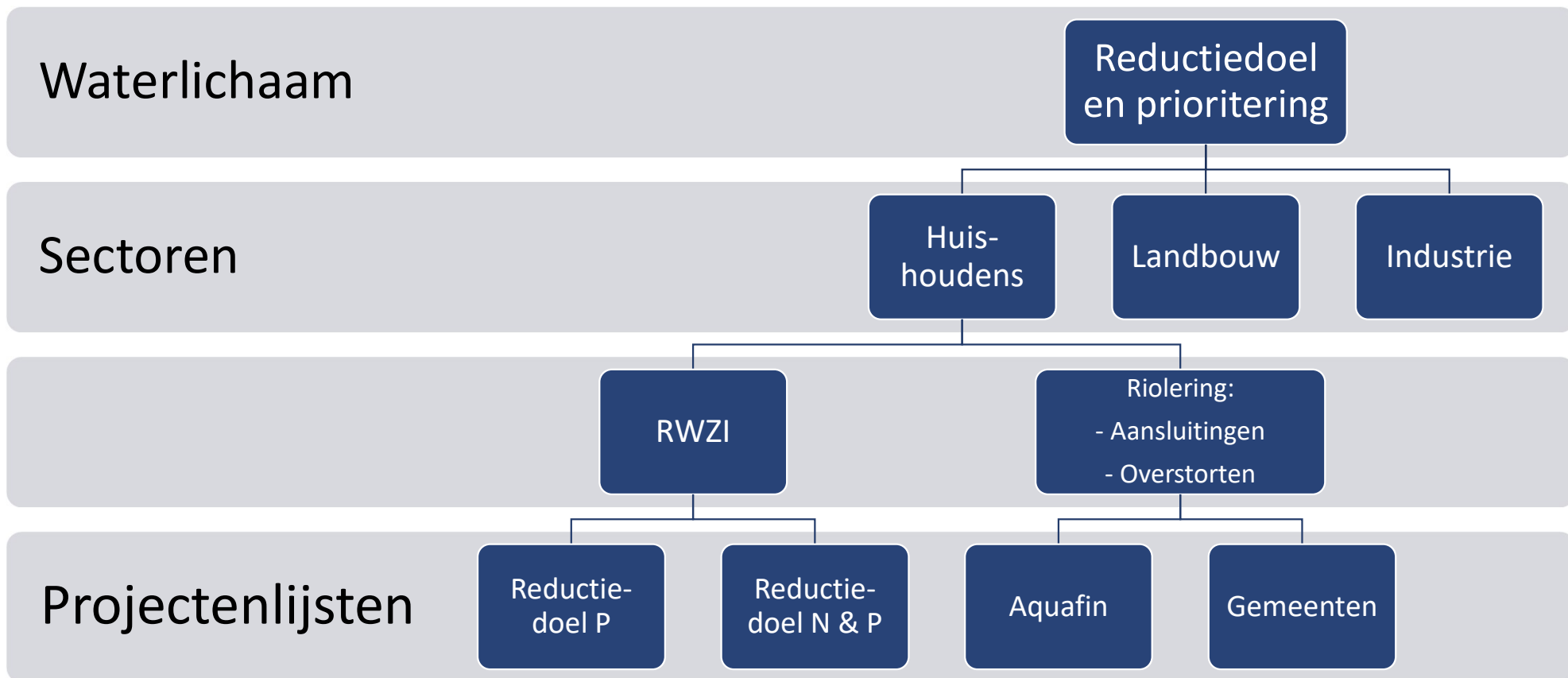
Industrie

RWZI

Riolering:

- Aansluitingen
- Overstorten

Reductiedoelen



Reductiedoelen P



Dosering + fosfaatmonitoren

FeCl₃ doseren naar richtwaarde van +/- 0,3 mg/l P_{totaal}

Installaties met reductiedoel enkel voor P

Uitgebreid naar alle installaties > 10.000 IE

Momenteel 149 installaties

Reductiedoelen N & P



Nageschakelde zuiveringsstap:

Continue zandfilters

Dosering FeCl_3 en C-bron

Doel 3 mg/l TN en 0,2 mg/l TP

Piloot Grobbendonk

Standaardisatie - modulair concept

350 units op 74 installaties

Alternatieven? Ervaringen?

En verder ... ERSA

Aankoop gronden

Normen N en P lijken haalbaar indien geen verwijderingspercentages

Micropolluenten:

Project Aartselaar full scale ozon + GAK

Verkennen alternatieve technieken: onderzoek/pilootprojecten





Vragen?

Mieke Van Dorpe

Procesingenieur

mieke.vandorpe@aquafin.be



www.aquafin.be