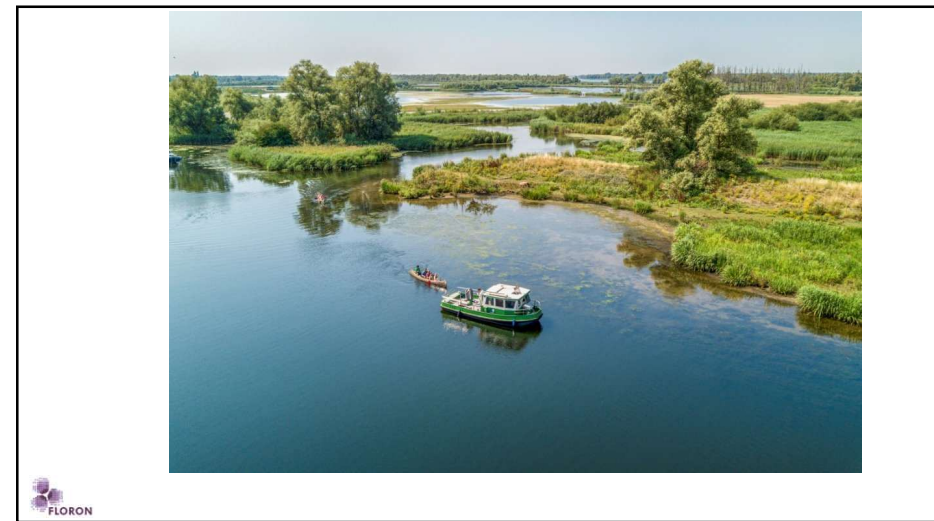




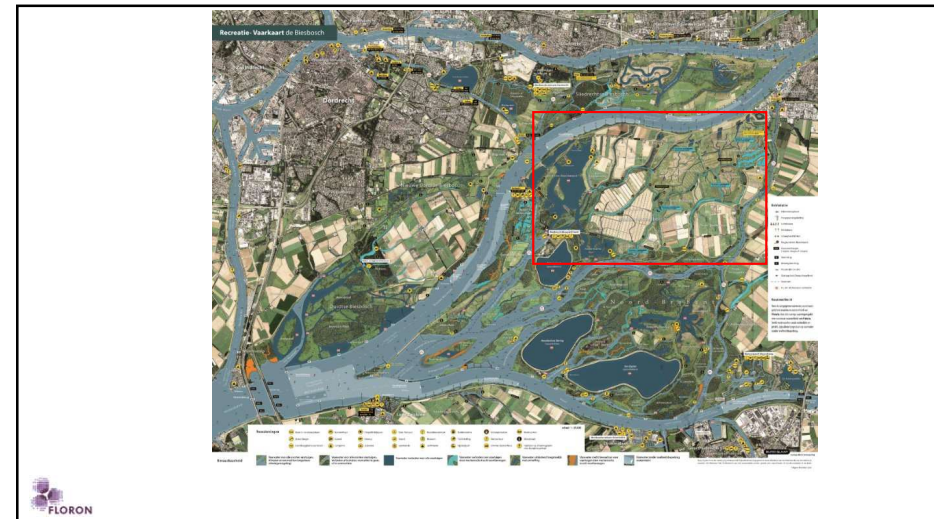
1



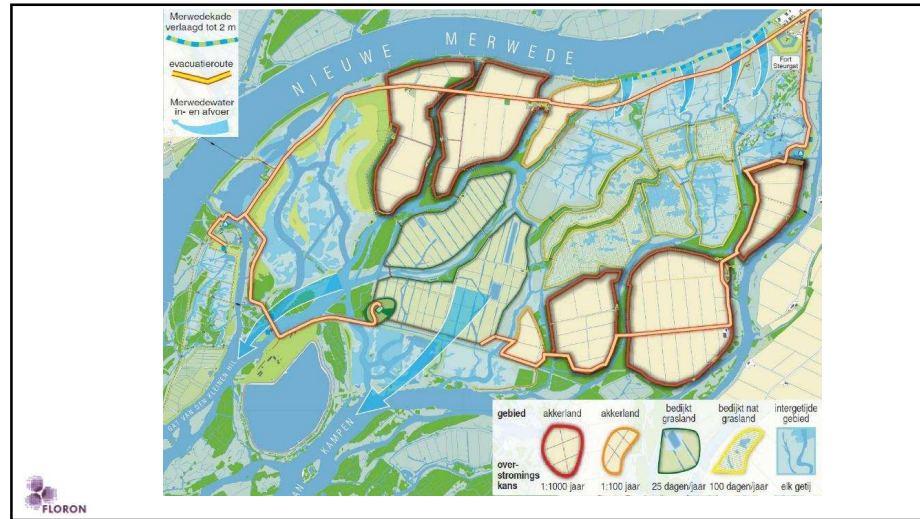
2



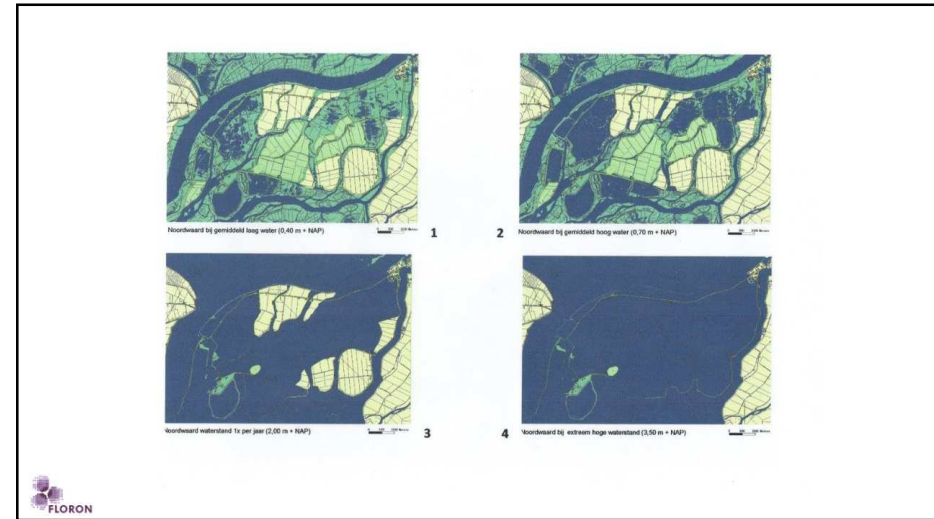
3



4



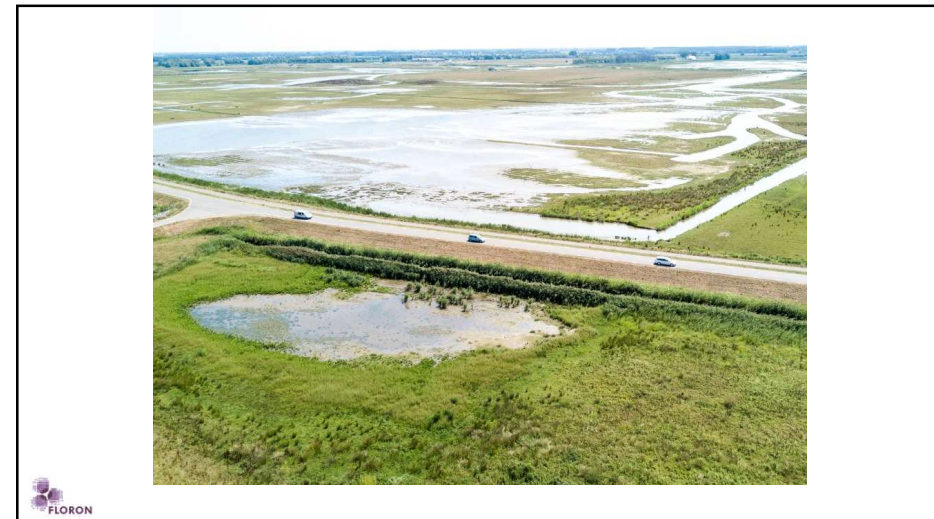
5



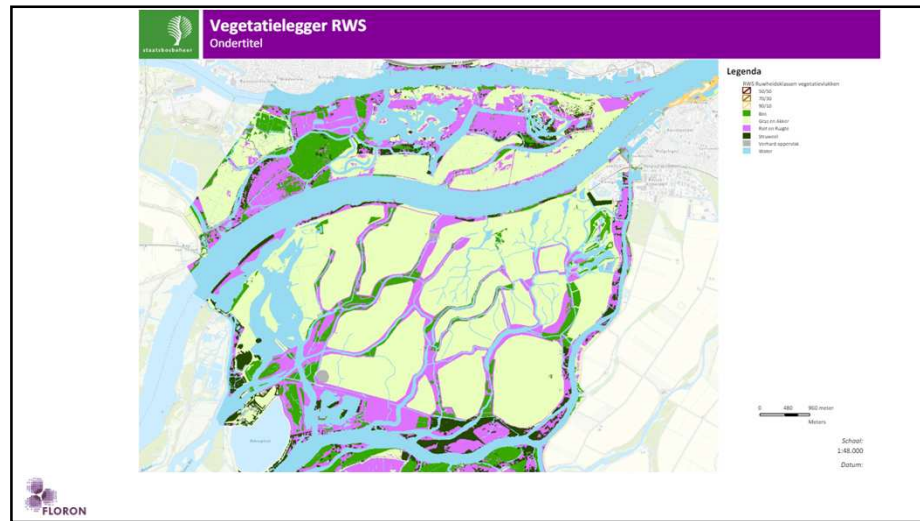
6



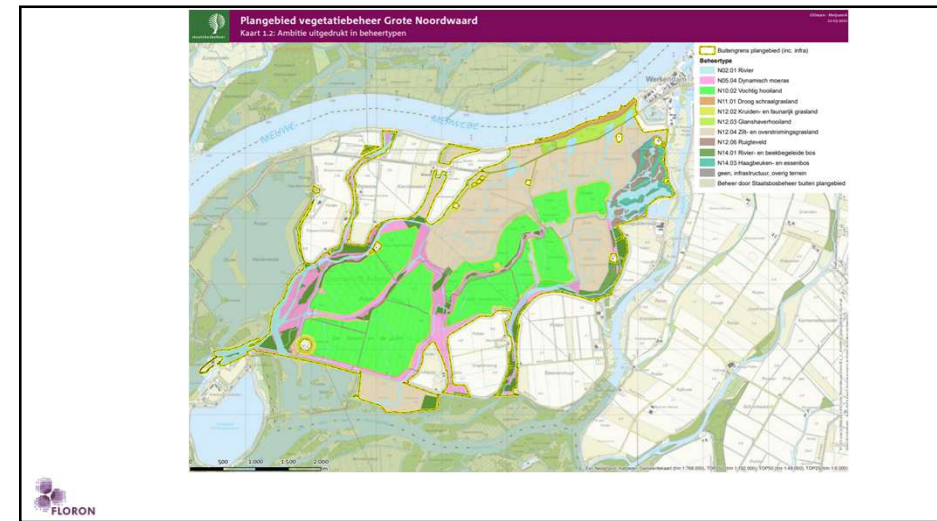
7



8



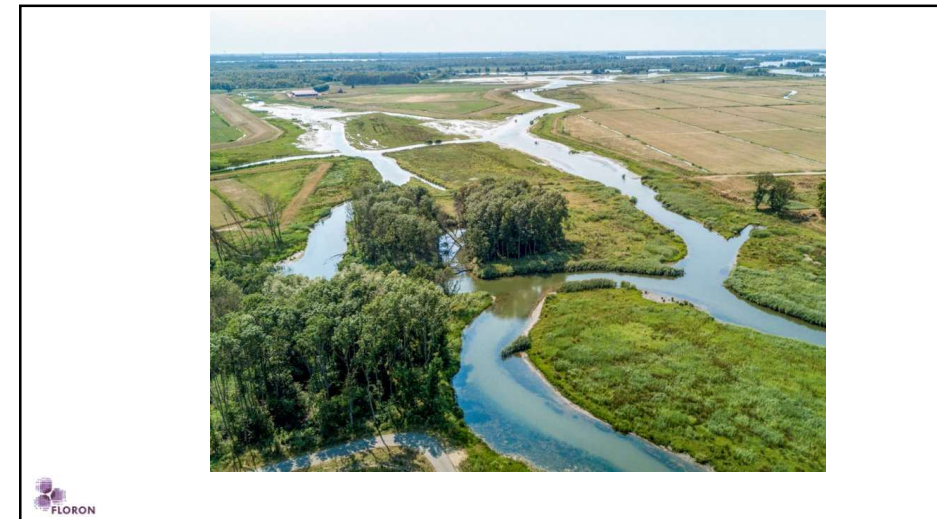
9



10



11



12

Beheer

- 2015-2021 Gebr. Van Kessel (onderdeel Volker Stevin) en RWS
- Beheer met grote grazers FREE Nature (vanaf 2016)
- In 2022 beheer overgedragen aan Staatsbosbeheer en RWS

Doel 0-monitoring 2022

- Geen Subsidierегeling Natuur en Landschap (SNL)
- SBB heeft wel SNL beheertypen vastgesteld
- Signaleren effecten van aanpassingen aan beheer op vegetatie
- Volgen realisatie beheerambities natuurbeheertypen:
 - N10.02 Dotterbloemhooilanden
 - N10.02 Vochtig hooiland met weidevogels
 - N11.01 Droog schraalland
 - N12.03 Glanshaverhooiland
 - N12.04 Zilt- en overstromingsgrasland



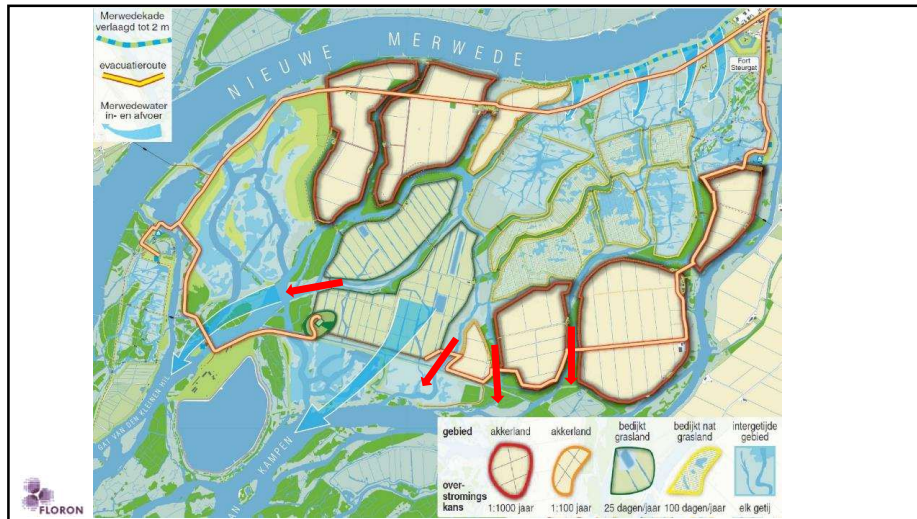
13

Compartimenten en Deelgebieden

- **Hoog bekade polders**
Overstromingskans 1/1000 jaar; alleen bij extreem hoge waterstanden Overlaten (verlagingen in dijk)
Agrarisch gebied vnl. akkerland
- **Droge laag bekade polders** (kadehoogte 1,35 m +NAP)
In de winter gemiddeld 25-30 dagen onder water
Peilregulatie: Gemaal
Hooilanden (polders de Kroon en de Zalm)
- **Natte laag bekade polders** (kadehoogte 1.20 m +NAP)
In de winter gemiddeld 100 dagen onder water
Peilregulatie: Stuwttjes, klepduikers en windmolentjes (Natte) Graslanden (polders Kooiwaard, Eijerwaard en Donderzand)
- **Intergetijdegebied met krekken**
Peil ongereguleerd: rivierdynamiek en getijdenbeweging
Open water, overstromingsvlaktes (slik) en grasland (Muggenwaard en Galeiwaard)

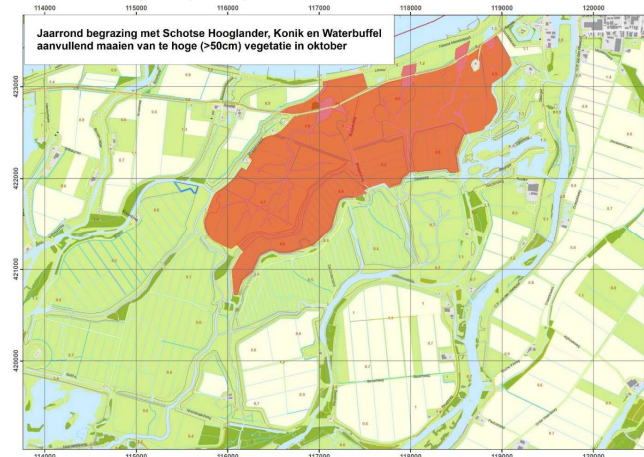


14

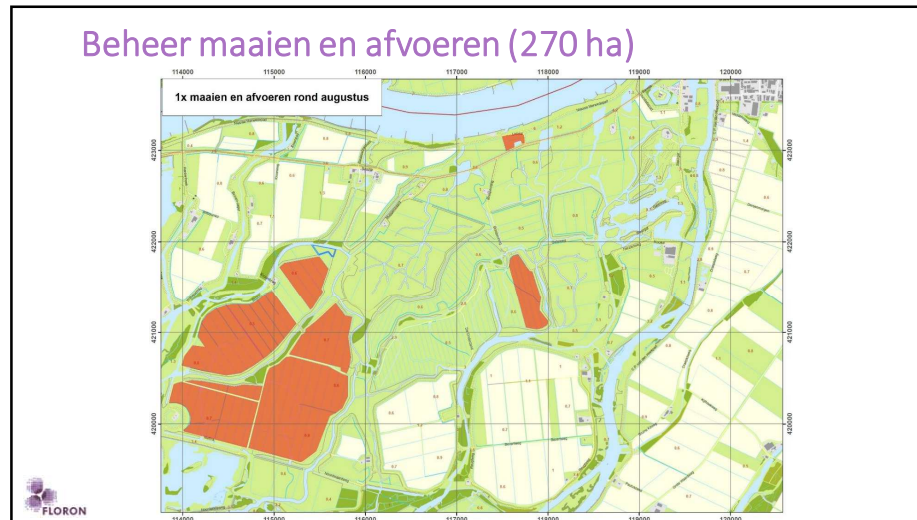


15

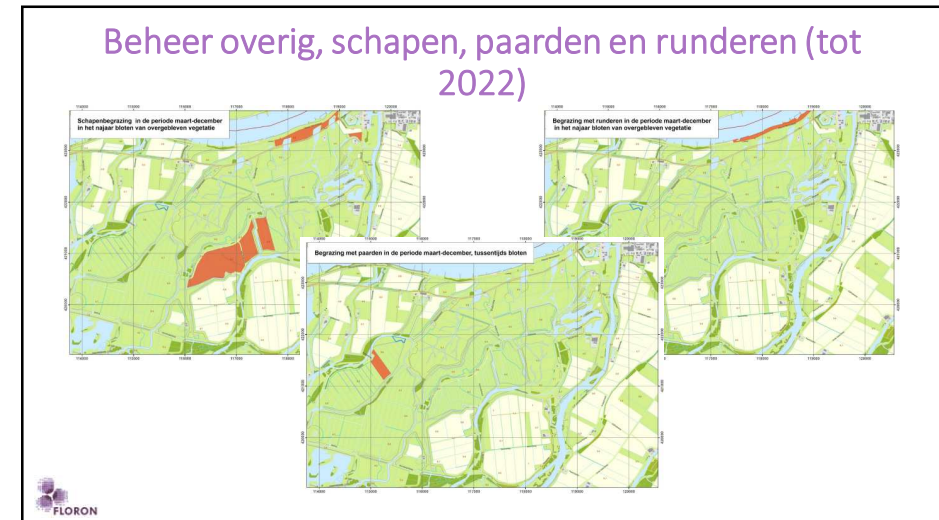
Beheer intergetijdegebied (373 ha)



16



17



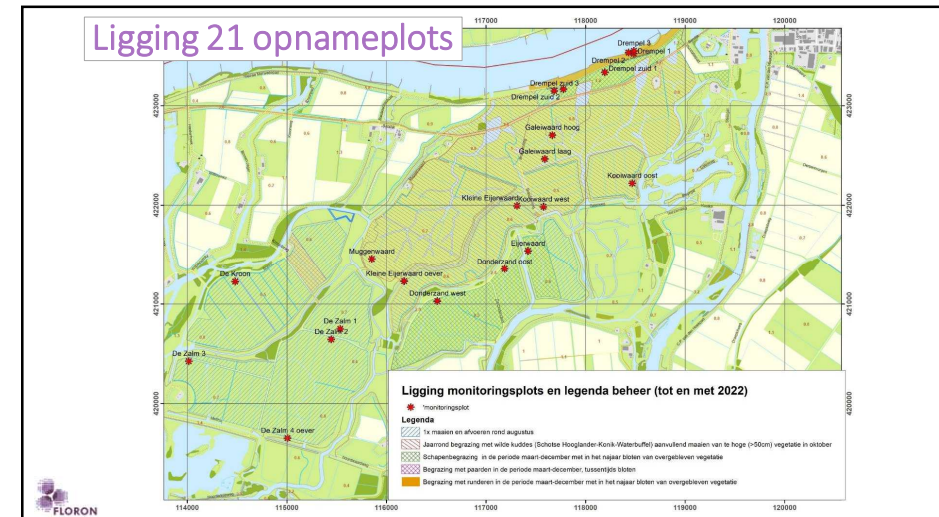
18

0- monitoring vegetatie

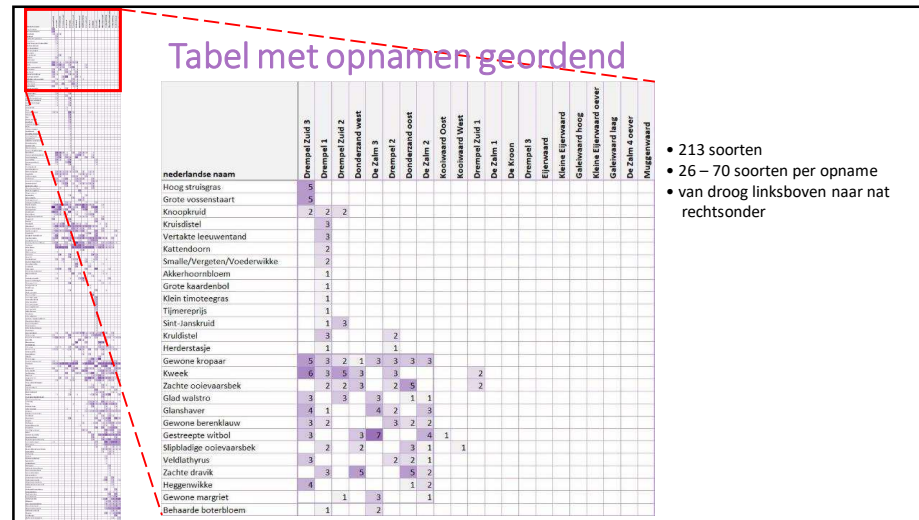
- Doel:** Het vastleggen van de nulsituatie van de vegetatie in een aantal deelgebieden dat als basis kan dienen voor het volgen van de vegetatieontwikkeling na aanpassingen van het beheer.
- Methode:**
 - Selectie 21 plots van ca. 25 x 25 meter binnen alle deelgebieden
 - Vegetatieopnamen met Tansley-schaal

code	num	omschrijving Nederlands
s	1	zeer zeldzaam, één of enkele exemplaren
r	2	zeldzaam, weinig talrijk
o	3	verspreid aanwezig, hier en daar
lf	4	plaatselijk frequent
f	5	talrijk, maar bedekking <5%
la	6	plaatselijk abundant
a	7	veel aanwezig, bedekking 5-50%
ld	8	plaatselijk dominant
c(od)	9	overheerst met 1 of meer andere soorten
d	10	overheerst, bedekking >50%

19



20



21



22



23



24

Algemene soorten drogere standplaatsen:
Drogere delen laag bekade polders, De Kroon en De Zalm en Kooiwaard)



- Hopklaver
- Ruw beemdgras
- Witte klaver
- Akkerdistel
- Gewone/ Rechte rolklaver
- Smalle weegbree
- Engels raai gras
- Rietzwenkgras
- Klein streepzaad
- Hondsdrif
- Speerdistel
- Gewoon jakobs kruiskruid
- Madeliefje
- Gewone hoornbloem
- Gewone brunel
- Vijfvingerkruid

Zowel ingezaaide als spontaan verschenen soorten

25

Minder algemene soorten drogere standplaatsen:
Drogere delen laag bekade polders, De Kroon en De Zalm en Kooiwaard)



Minder frequent aangetroffen:

- Rode ogentroost**
- Trosdravik
- Zeegroene zegge

26

Algemene soorten vochtige standplaatsen:
Lage delen laag bekade polders en hoge delen intergetijdengebied



- Zeegroene rus
- Zomprus
- Akkerkers
- Pitrus
- Rietgras
- Wolfsfoot
- Schietwilg (juv.)
- Gewone waterbies
- Watermunt
- Moerasvergeet-mij-nietje
- Grote kattenstaart
- Waterpeper
- Zwart tandzaad
- Valse voszegge
- Veerdelig tandzaad
- Perzikkruid
- Greppelrus
- Platte rus

Zilverschoonverband

27

Zeldzamere soorten vochtige standplaatsen:
Lage delen laag bekade polders en hoge delen intergetijdengebied



- Fraai duizendguldenkruid (Kleine Eijerwaard)
- Exoot uit Amerika: Bleek cypergras (polder De Kroon)

28

Soorten buitendijks intergetijdengebied:
Kreekoevers en laagste delen Muggenwaard en Galeiwaard



- Driekantige bies
- Slijkgroen
- Grote waterweegbree
- Klein vlooienkruid
- Blauwe waterereprijs
- Rijstgras
- Rode waterereprijs
- Moeraskers
- Knikkend tandzaad
- Beekpunge
- Zompvergeet-mij-nietje
- Gevleugeld sterrenkroos
- Naaldwaterbies

Slijkgroen associatie

EU-Habitatype 3270: Slijkgroen rivieroever (Rivieren met slikoever met vegetaties behorend tot het Chenopodium rubri en Bidenton)

29

Soorten buitendijks intergetijdengebied:
Open pioniervegetaties op slijkgroen 's zomers droogvallende oevers



- Slijkgroen & Naaldwaterbies (Kleine Eijerwaard, beweid)
- Driekantige bies
- Blauwe waterereprijs
- Grote waterweegbree (Muggenwaard, beweid)

30

Welke van onderstaande planten zijn karakteristiek voor het zoetwatergetijdengebied?

- Bosbies
- Driekantige bies
- Grote engelwortel
- Grote veldbies
- Hertsmunt
- Moerasmelkdistel
- Rivierkruiskruid
- Spindotterbloem
- Vlottende bies
- Zeegroene bies



31

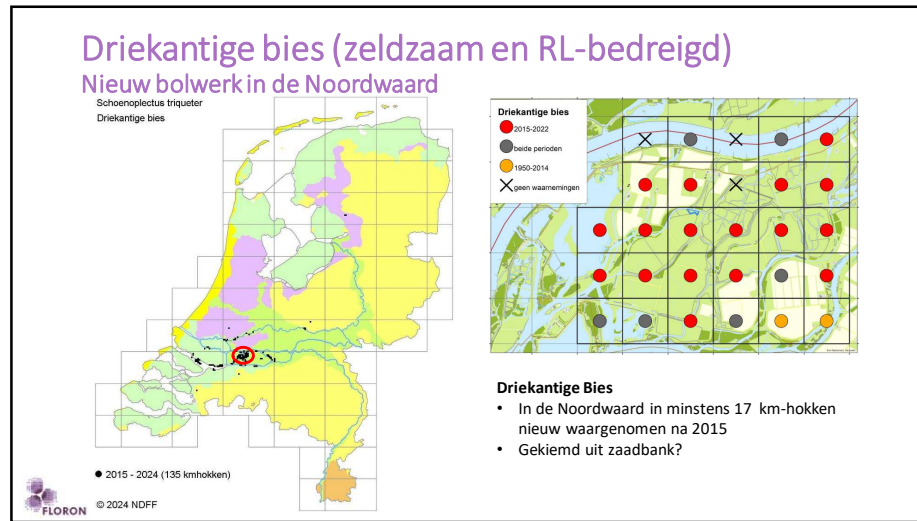
Welke van onderstaande planten zijn karakteristiek voor het zoetwatergetijdengebied?



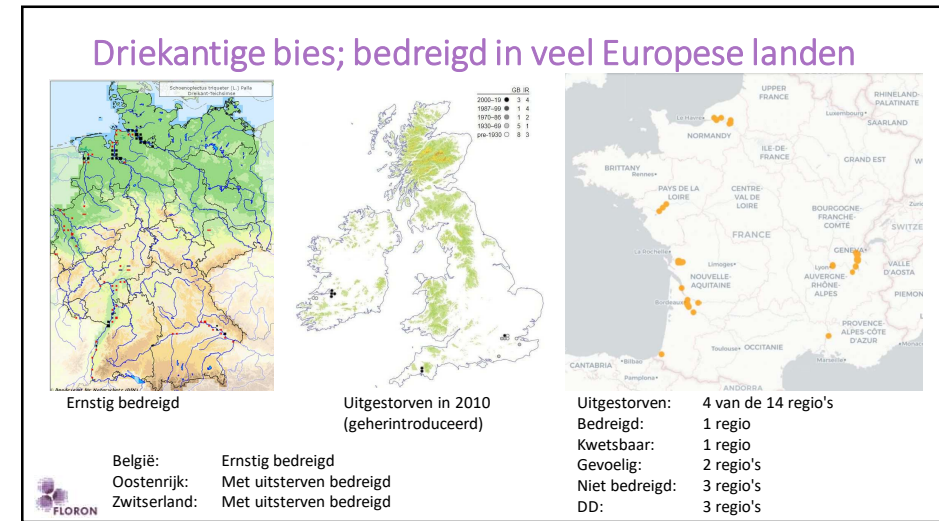
- Driekantige bies
- Grote engelwortel
- Hertsmunt
- Rivierkruiskruid
- Spindotterbloem



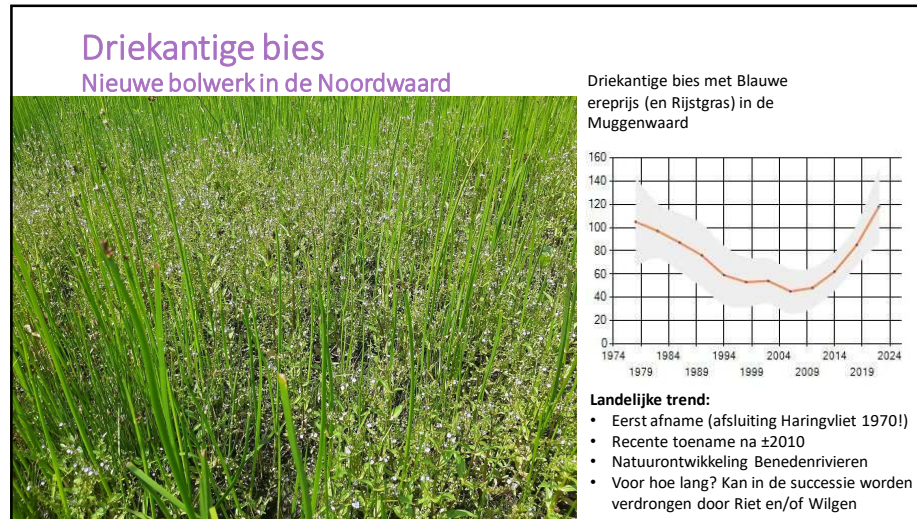
32



33



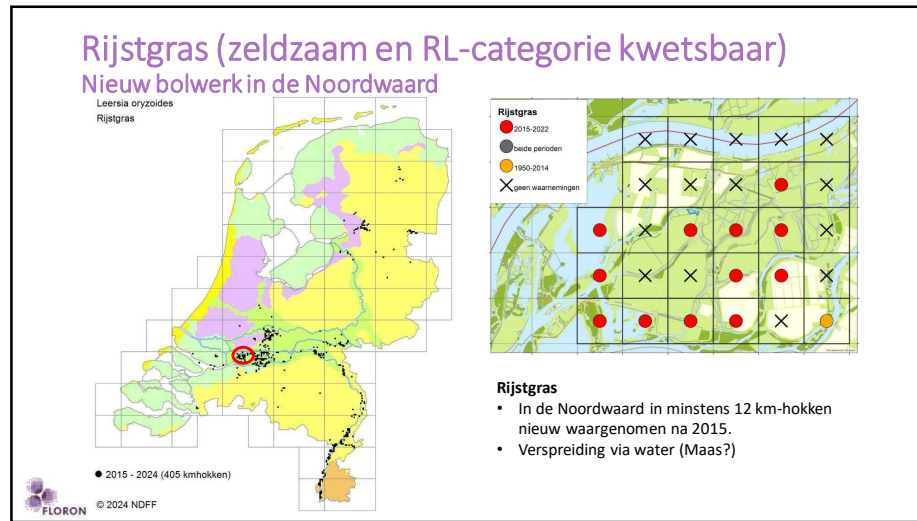
34



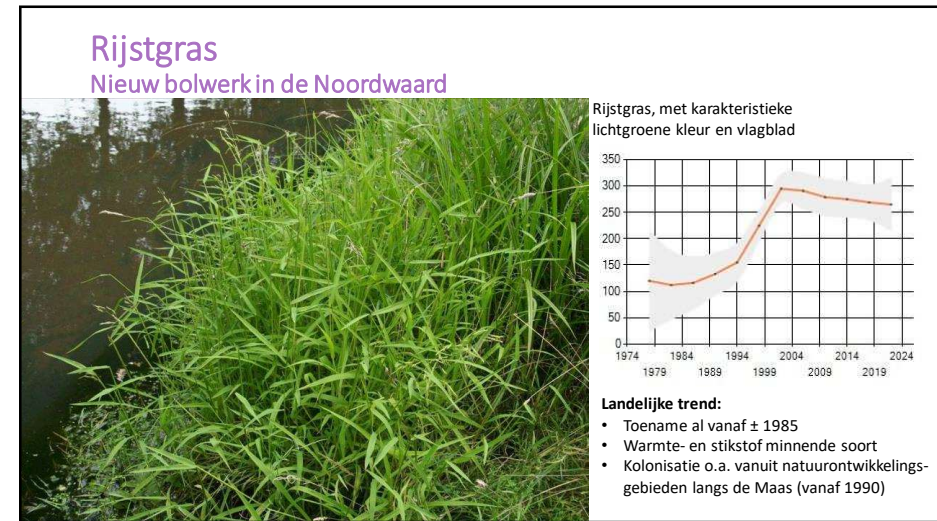
35



36



37



38

Dank voor jullie aandacht!

Onderzoekt en beschermt wilde planten in Nederland

39