

Stowa maaidag 2024



Rien Koeling

Dijkbeheerder



De IJsseldijk

84 km primaire kering

38 km overige kering

271 ha

Dijkkring 52 en 11



Waterschap Vallei en Veluwe

Het beheersgebied van waterschap Vallei & Veluwe

- 37 gemeenten verdeeld over 3 provincie, (Gelderland, Utrecht en Overijssel)
- circa 1,2 miljoen inwoners,
- hoogste punt 103 m+NAP,
- laagste punt 0,7 m-NAP,
- omtrek 273 km
- beheer en onderhoud van 2300 km watergang





- 141 km primaire kering
- 47 km regionale kering
- 60 km overige kering

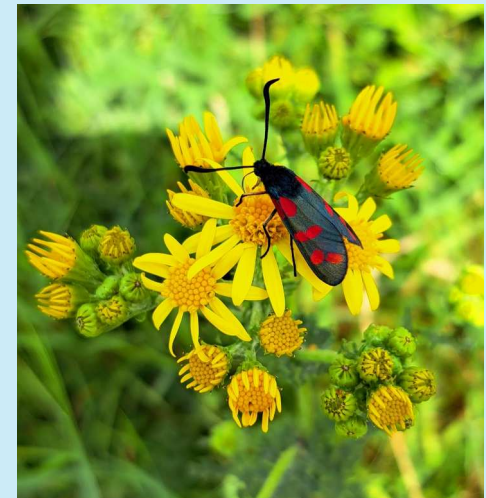
De huidige doelen van het waterschap zijn vastgelegd in de

Lange termijn **Blauwe Omgevingsvisie (BOVI 2050)**

Korte termijn **Blauwe omgevingsprogramma (BOP 2022-2027)**

Daarin is voor de waterkeringen oa. opgenomen dat we bij beheer en aanleg van waterkeringen rekening houden met

- natuur en biodiversiteit
- ruimtelijke kwaliteiten
- Recreatie



Het waterveiligheidsdoel vormt de basis voor keringonderhoud.

Voorgeschiedenis

-De voormalige gedragscode Flora en Faunawet (later de WNB en nu de omgevingswet) geeft al meer dan 10 jaar sturing aan de maaitijdstippen,

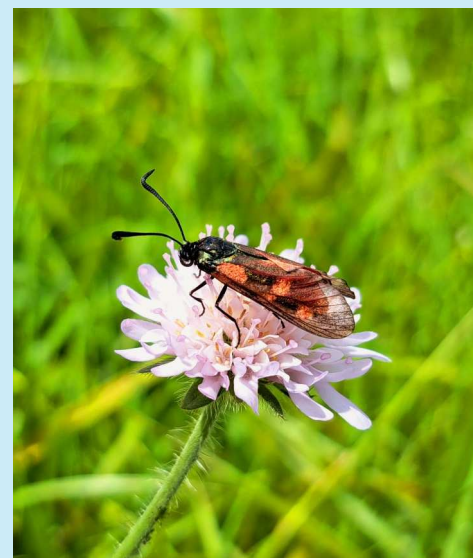
-Sinds 2015 onderzoekt het waterschap de relatie tussen insecten- vriendelijk beheer en de erosiebestendigheid,

-Het waterschap werkt aan een "Brede kijk op de Dijk" :

- Veiligheid
- Inspelen op een veranderende maatschappij
- Verbeteren kwaliteit leegomgeving
- Vergroten van de biodiversiteit
- Burgerparticipatie

-2019 is gestart met insectenvriendelijke maaibeheer op veel van onze dijken,

-Vanaf 2021 werken we met ecologische werkprotocollen voor beheer en onderhoud.



Het waterschap heeft samen met de Vlinderstichting en het Bijenlint Zutphen gewerkt aan een maairegime om de biodiversiteit te vergroten.

- Vergroten van aantal (bloeiende) planten,
- Een erosiebestendige grasmatt (waterveiligheid),
- Een groter insectenbestand,
- Leefruimte voor kleinere dieren,
- Verfraaien van de omgeving voor bewoners en recreanten .

Doel: **Gedurende het hele bloeiseizoen bloemen op de dijk**



Maairegime

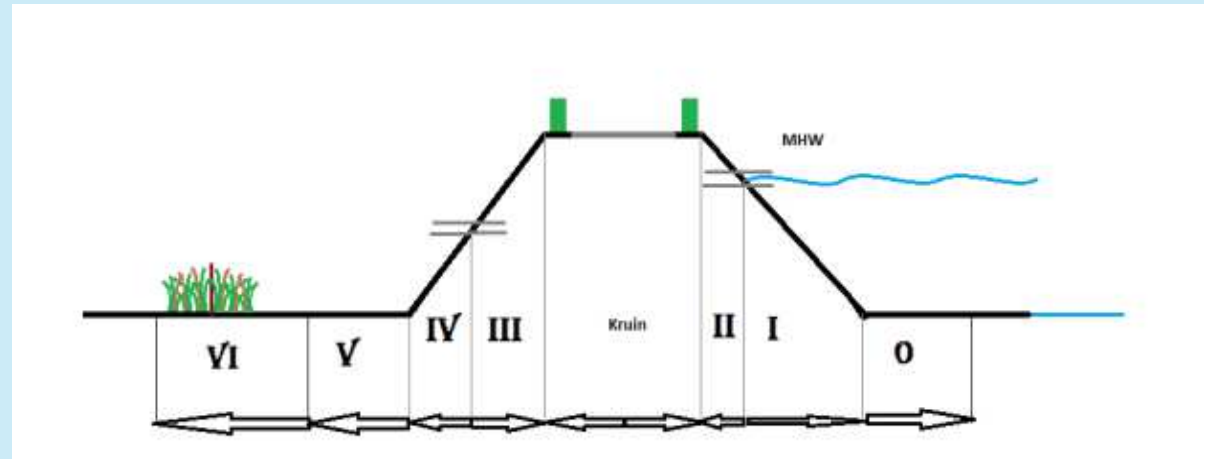
Maaistroken in de lengterichting

1 mei stroken **0, I, IV** en **V/VI**

1 juli stroken **II, kruin** en **III**

1 sept stroken **0, I, IV** en **V/VI**

1 okt stroken **II, kruin** en **III**



Maaisel

Bij de afzet van maaisel wordt de ladder van Lansink toegepast



Streefbeeld

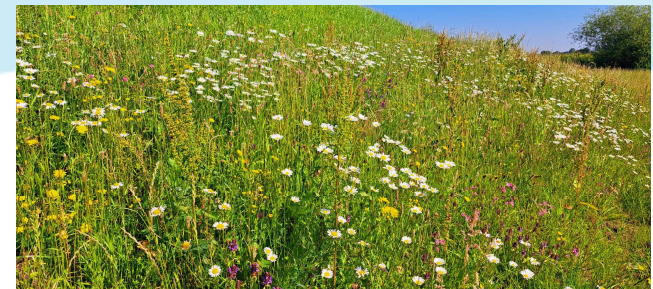
Een open zode is het minimale streefbeeld voor waterveiligheid = vegetatietype **H1**

Type	omschrijving	Bedekking	worteldichtheid	kwaliteit zode
R	Ruig hooiland	zeer slecht	slecht	slecht
H1	soortenarm hooiland	slecht	slecht	slecht
H2	minder soortenarm	matig	matig	matig
H3	soortenrijk hooiland	redelijk	goed	goed

Gewenste streefbeeld voor waterveiligheid en biodiversiteit

R	ontwikkelen naar minimaal H1
H1	ontwikkelen naar H2 of H1 behouden
H2	ontwikkelen naar H3 of H2 behouden
H3	behouden en verrijking tegen gaan

Het gewenste eindbeeld voor WSVV is **H2**



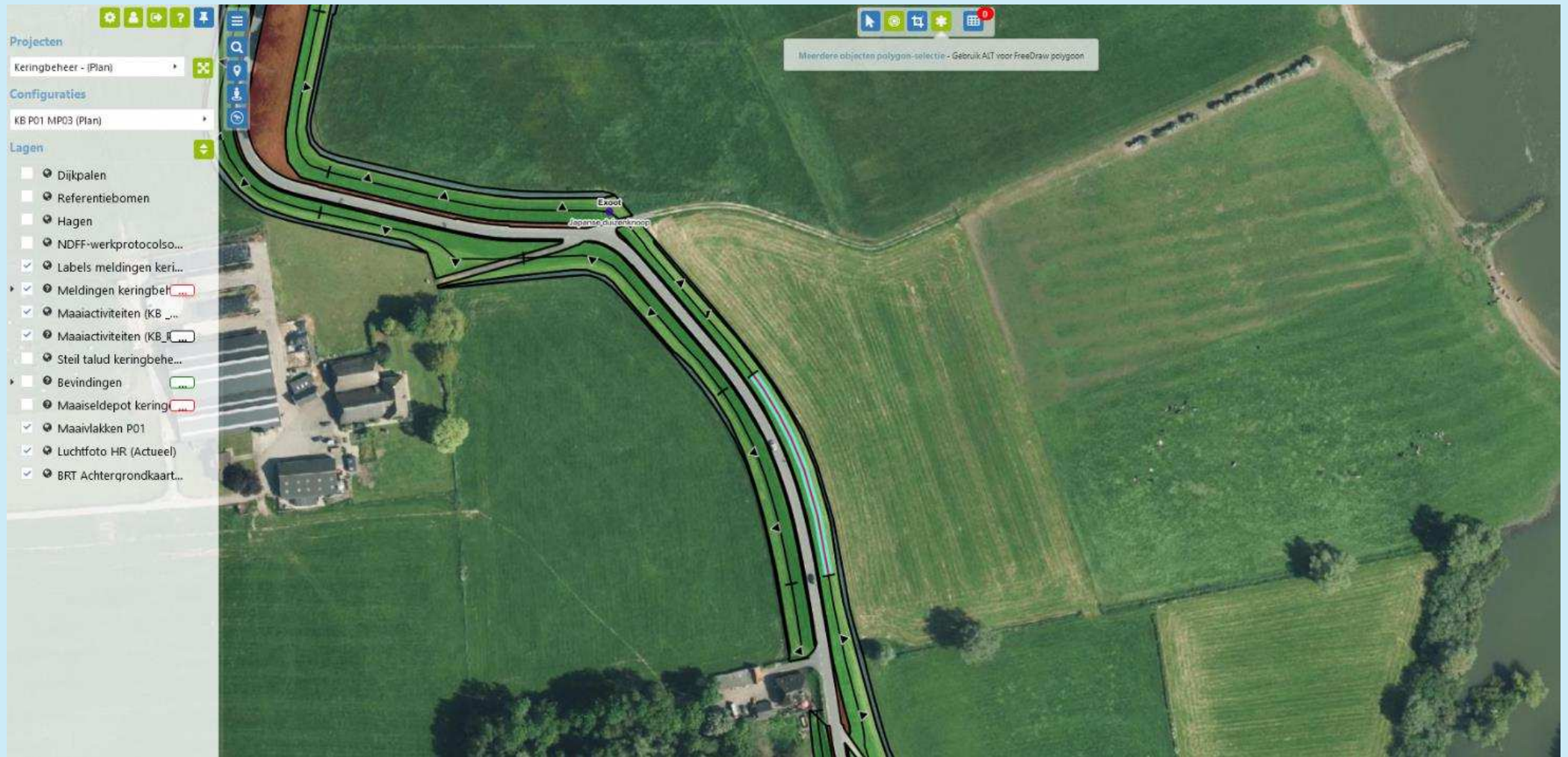
Documenten bij de aanbesteding

- Uitvoeringskader onderhoud grasbekleding,
- Gedragscode WNB waterschappen,
- Ecologische werkprotocollen van Vallei en Veluwe,
- Memo "Veilige en bloemrijke dijken middels maaibeheer",
- Nota plaagsoorten,
- Memo dierlijke graverijen.



Eisen bij de aanbesteding

- Plan van aanpak; -verbeteren kwaliteit graszode/biodiversiteit,
 - CO2 reductie
 - Afzet maaisel
 - Samenwerken
- Aantoonbare ervaring vergelijkbare contracten,



Onderhoudsbeheer systeem GisiB



Monitoring vegetatie ontwikkeling

Doelen dijkwalen dienen te voldoen aan de erosiebestendigheid doelen voor de bekleding vanuit waterveiligheid en biodiversiteitsdoelen vanuit ecologie.

Beide doelen worden door zowel het waterschap als de aannemer gemonitord.

onderhoudsvakken van 500 tot 2000m

monitoringsvakken van 5x5m liggen.

De aannemer dient met een monitoring jaarlijks aan te tonen wat de vegetatie-ontwikkeling is en dat de bedekkingsgraad voldoet.

Het waterschap controleert of de vegetatie zich ontwikkeld en of de erosiebestendigheid van de graszode voldoet.



Contactmomenten

De jaarlijks uitgevoerde grastoetsen worden 1 x per jaar geëvalueerd.

Elke 6 weken bouwvergadering

Elke week uitvoeringsoverleg

Veldbezoeken

Vaste ploeg





Ontwikkelbeheer na dijkverbetering

Vragen.....?