

# Bodemgeschiedheidskaarten Noord-Brabant

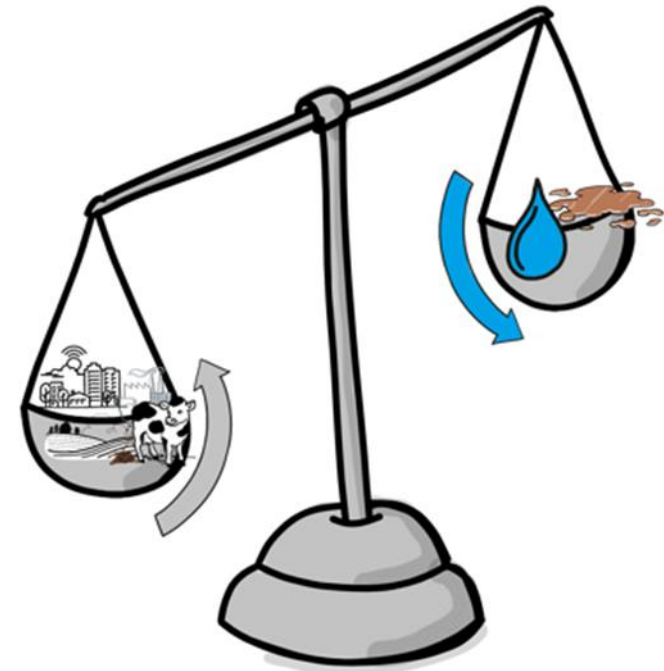
3e Webinar Waterwijzer Landbouw  
4-11-2024

Geert Thyssen

**Provincie Noord-Brabant**

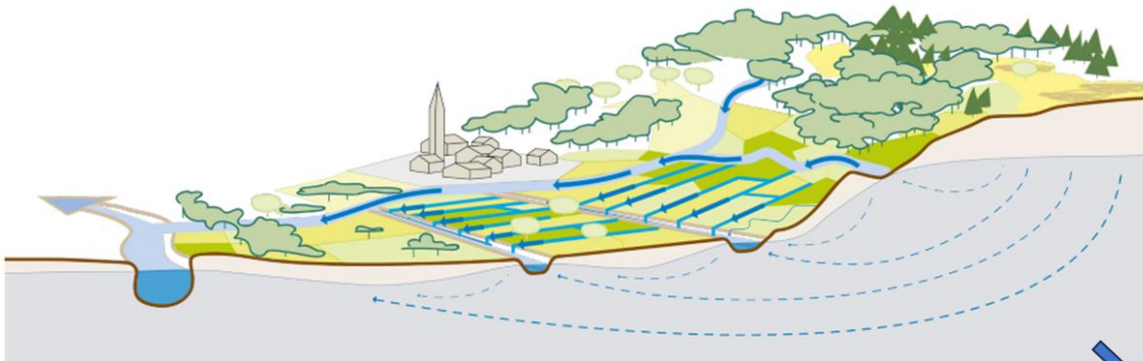
# Inhoud

1. Aanleiding
2. Bodemgeschiktheidskaarten Noord-Brabant
3. Uitdagingen



# Aanleiding

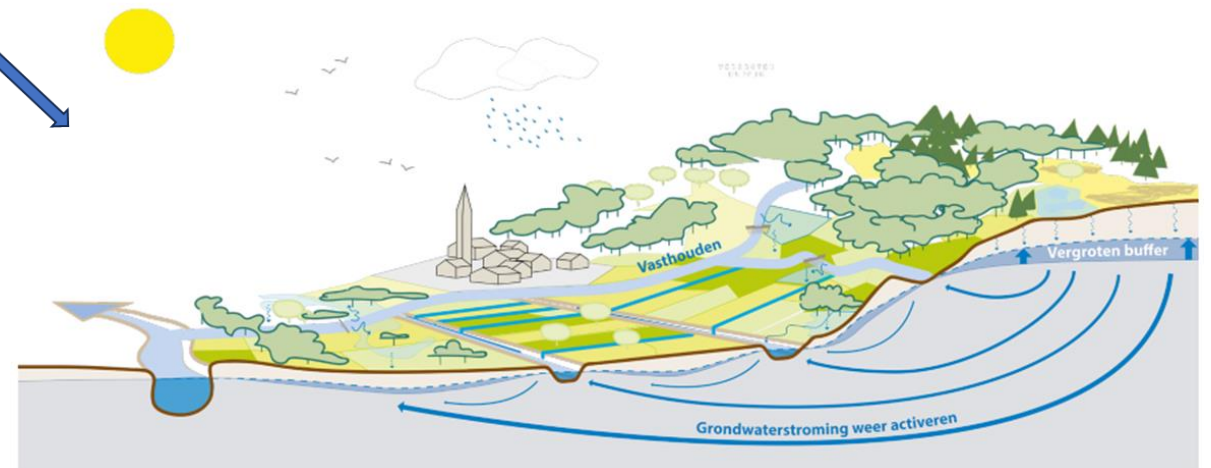
1. Brabant verdroogd -> Adviescommissie droogte -> We moeten anders omgaan met ons waterbeheer -> Vernattingsopgave.



## Systemherstel als basis

- vergoten waterbuffer
- kwelstromen herstellen

## Toekomstperspectief

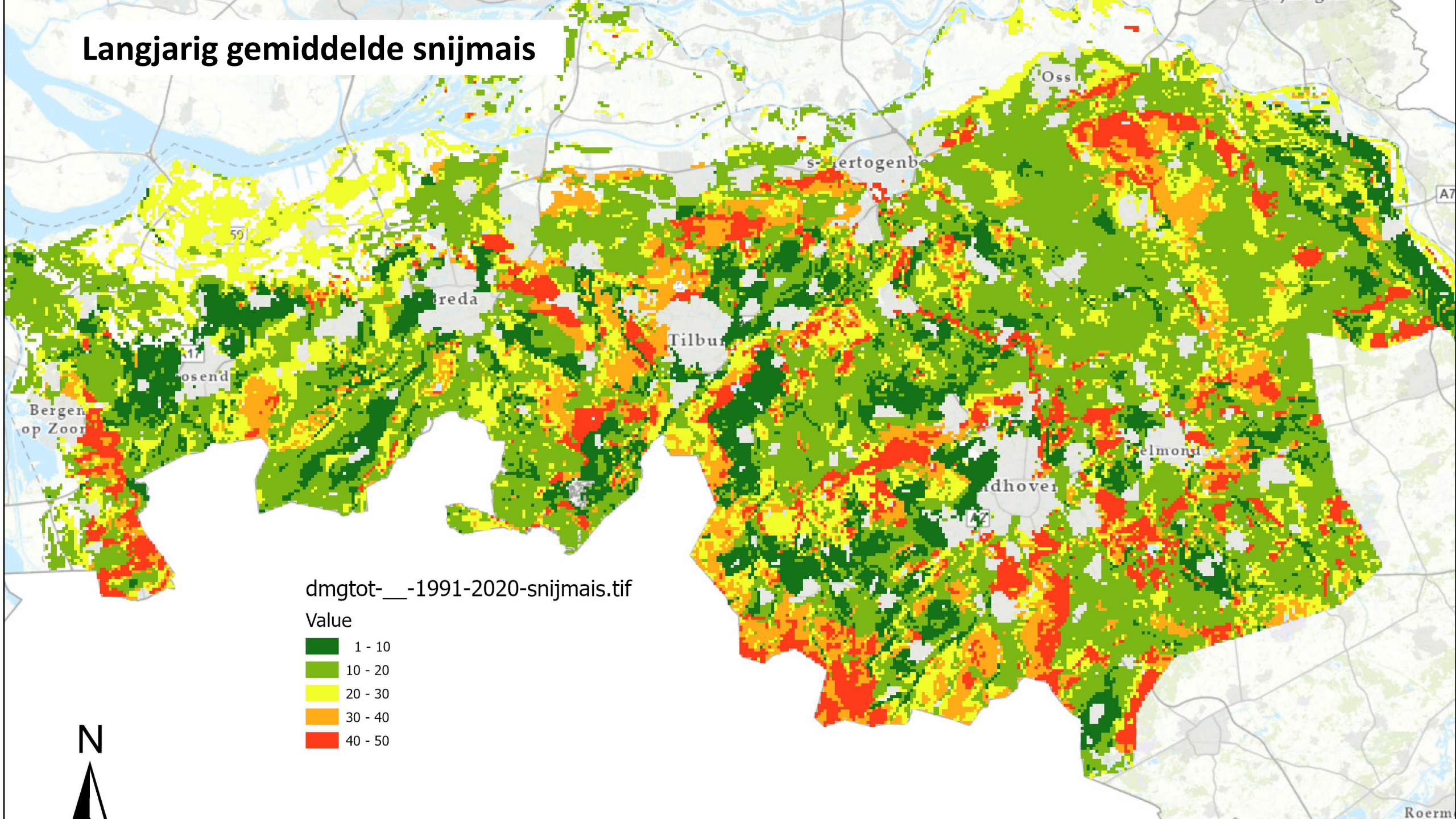


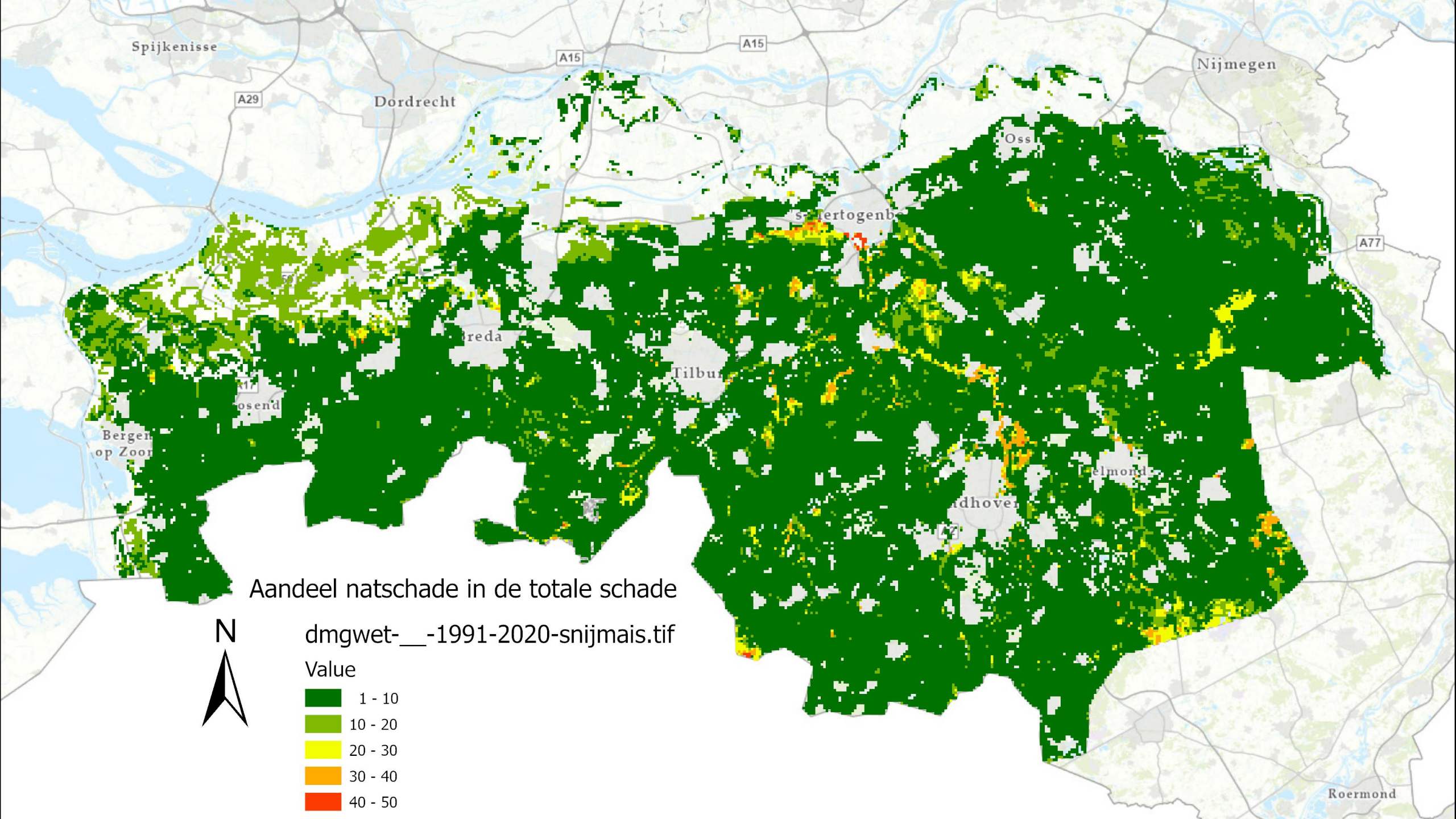
# Aanleiding (2)

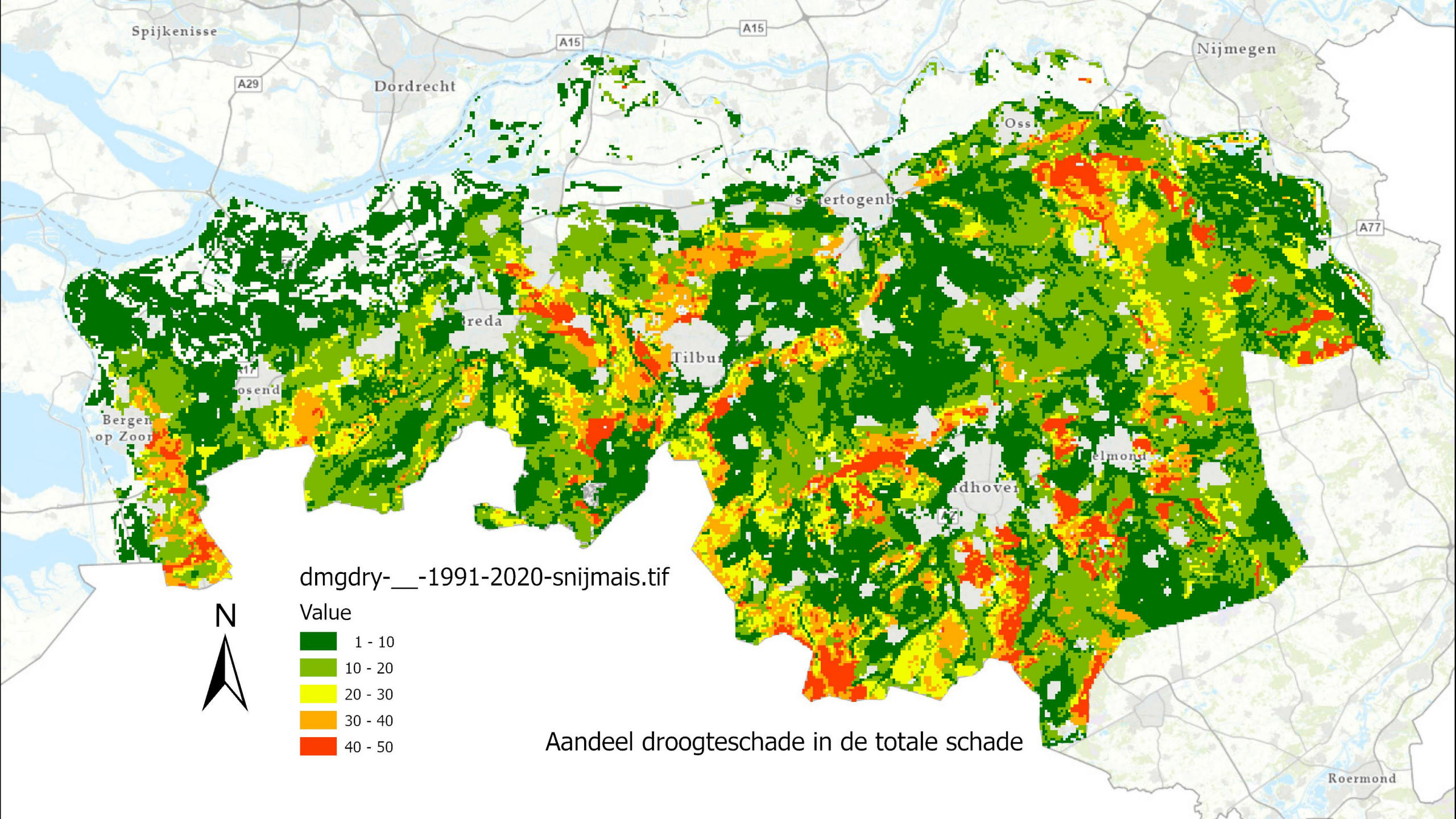
1. Huidige situatie en ruimtelijk perspectief voor de landbouw in Noord-Brabant in beeld brengen;
2. Hulpmiddel voor toepassing van Water & Bodem sturend: Niet alles kan overal, de juiste functie op de juiste plek;
3. Beschikbaarheid nieuwe data (WDM) en modellen (WWL) -> dus nieuwe kansen.

Een paar kaartbeelden als  
voorbeeld

# Langjarig gemiddelde snijmais

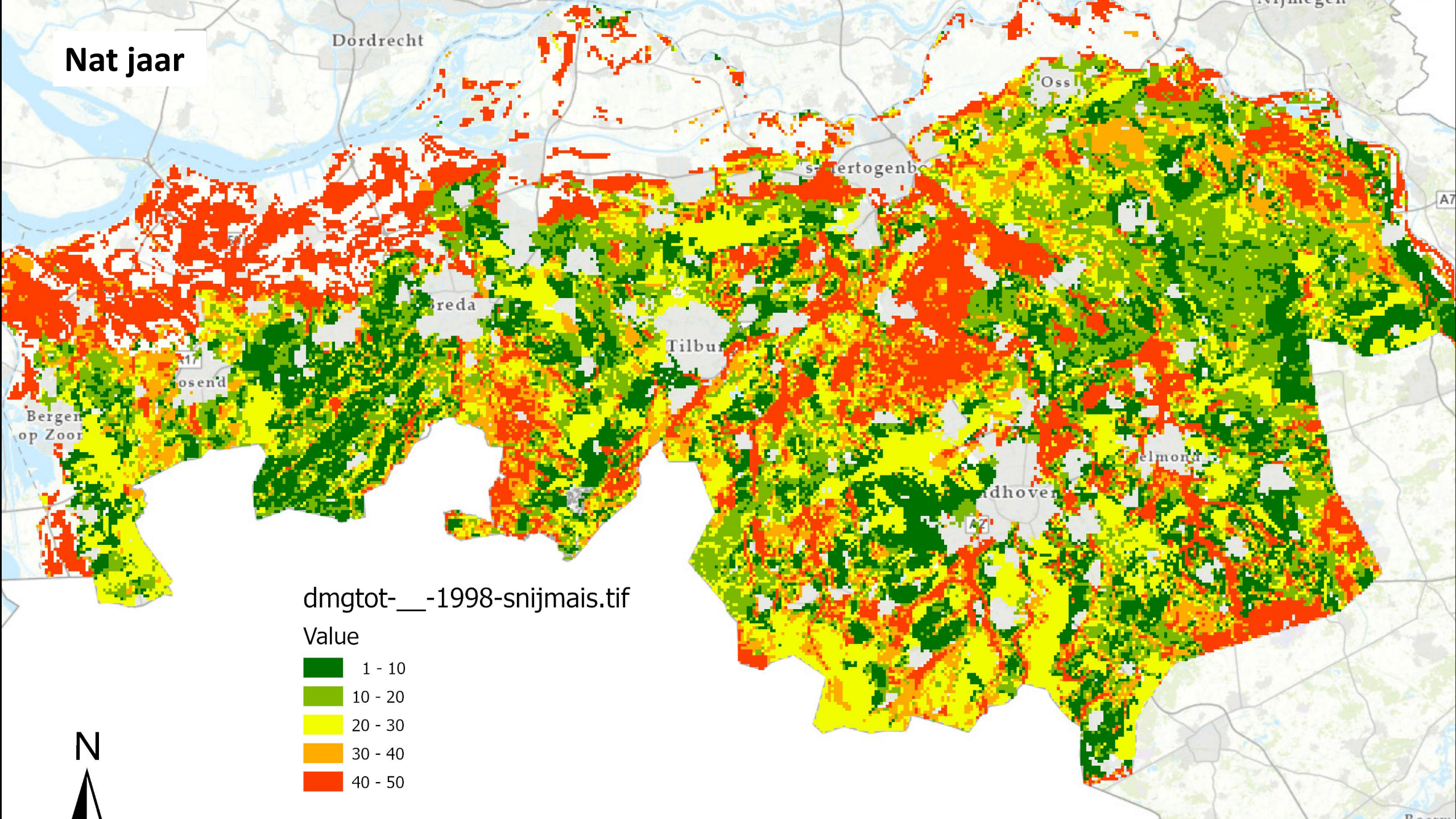








Nat jaar

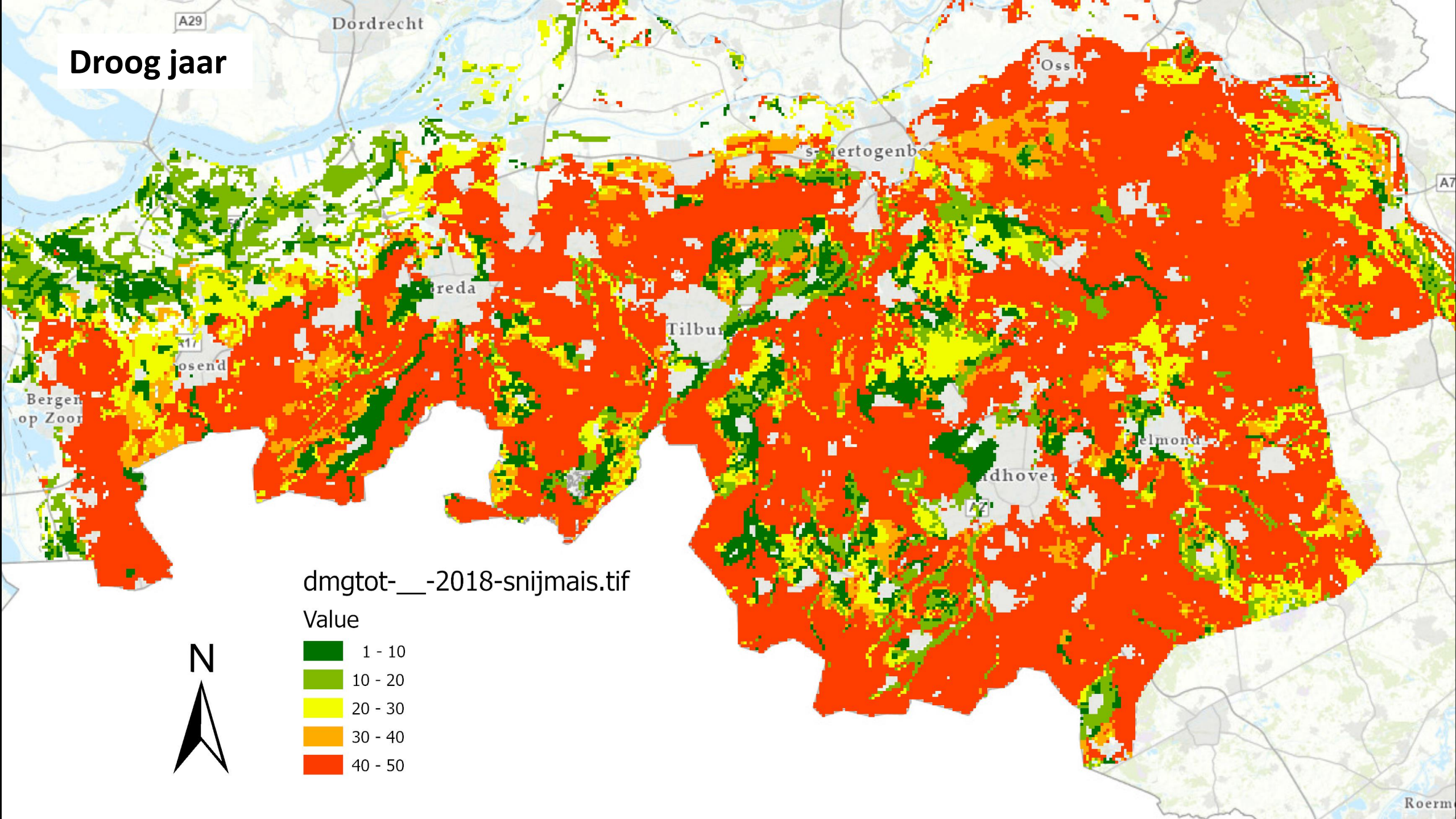


dmgtot-\_\_-1998-snijmais.tif

Value

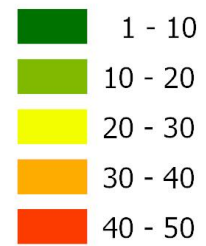
- 1 - 10
- 10 - 20
- 20 - 30
- 30 - 40
- 40 - 50

# Droog jaar



dmgtot-\_\_-2018-snijmais.tif

Value

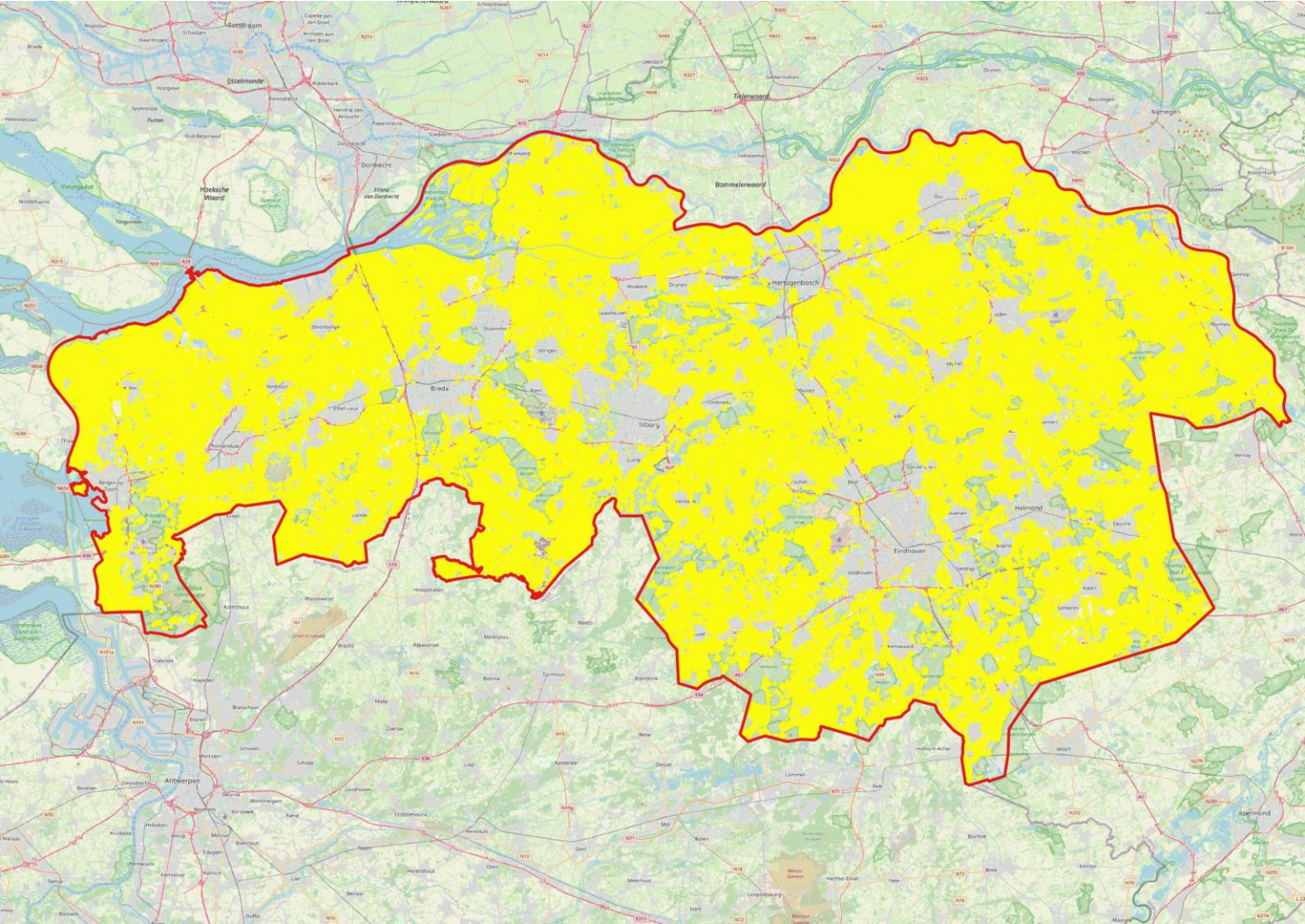


# Toepassingsmogelijkheden voor zonerings van “Hoogwaardige Landbouwgronden”

- Regeerakkoord: “Voor het perspectief van de agrarische sector en de voedselproductie zet het kabinet zich in om hoogwaardige landbouwgrond te beschermen”. (*Maar: Wat zijn “hoogwaardige landbouwgronden”*)
- Noord-Brabant: Verkenning of de WWL-kaarten zich hiervoor lenen.

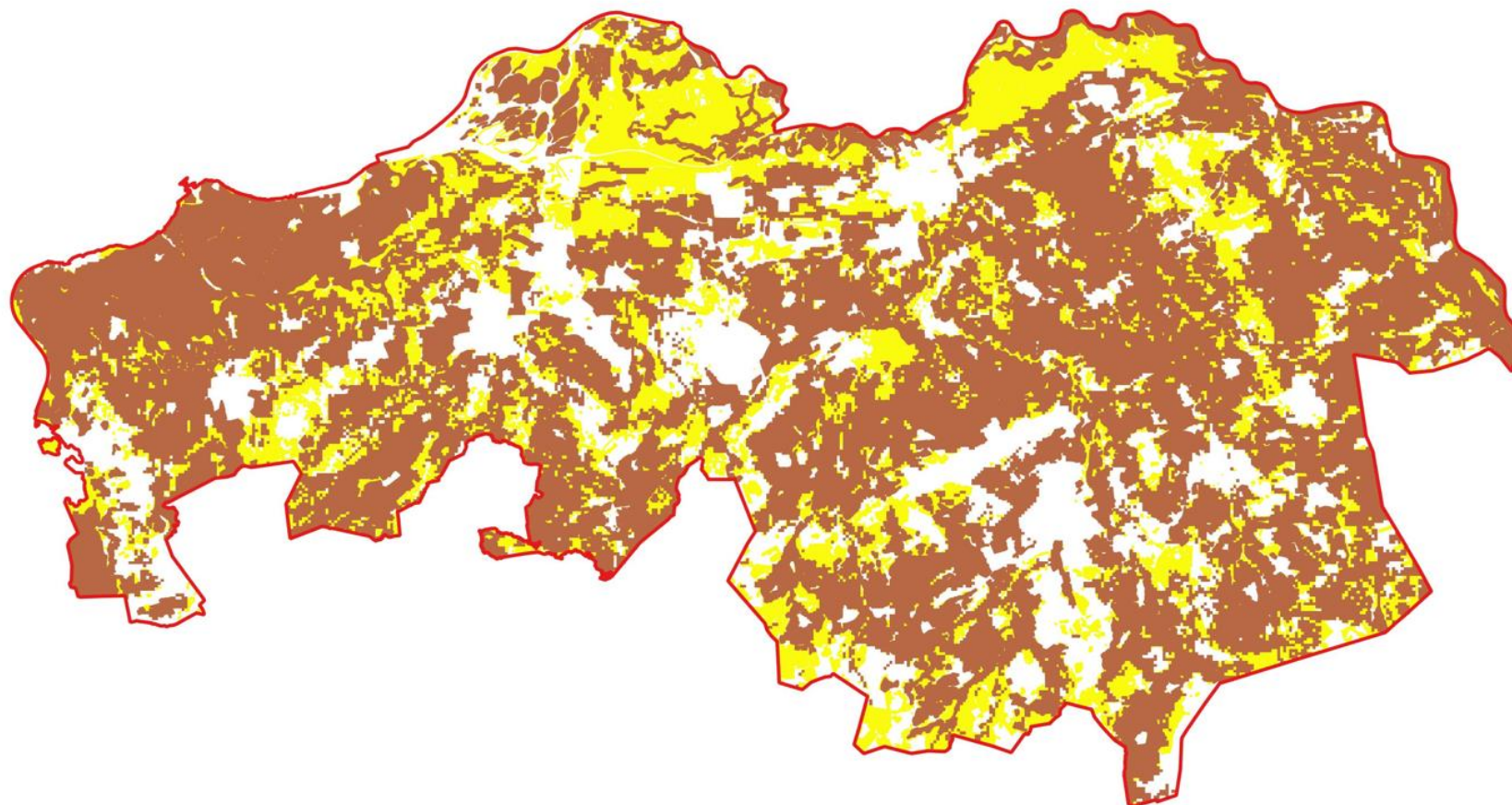
# Landbouwgrond

Bron: BRP 2021



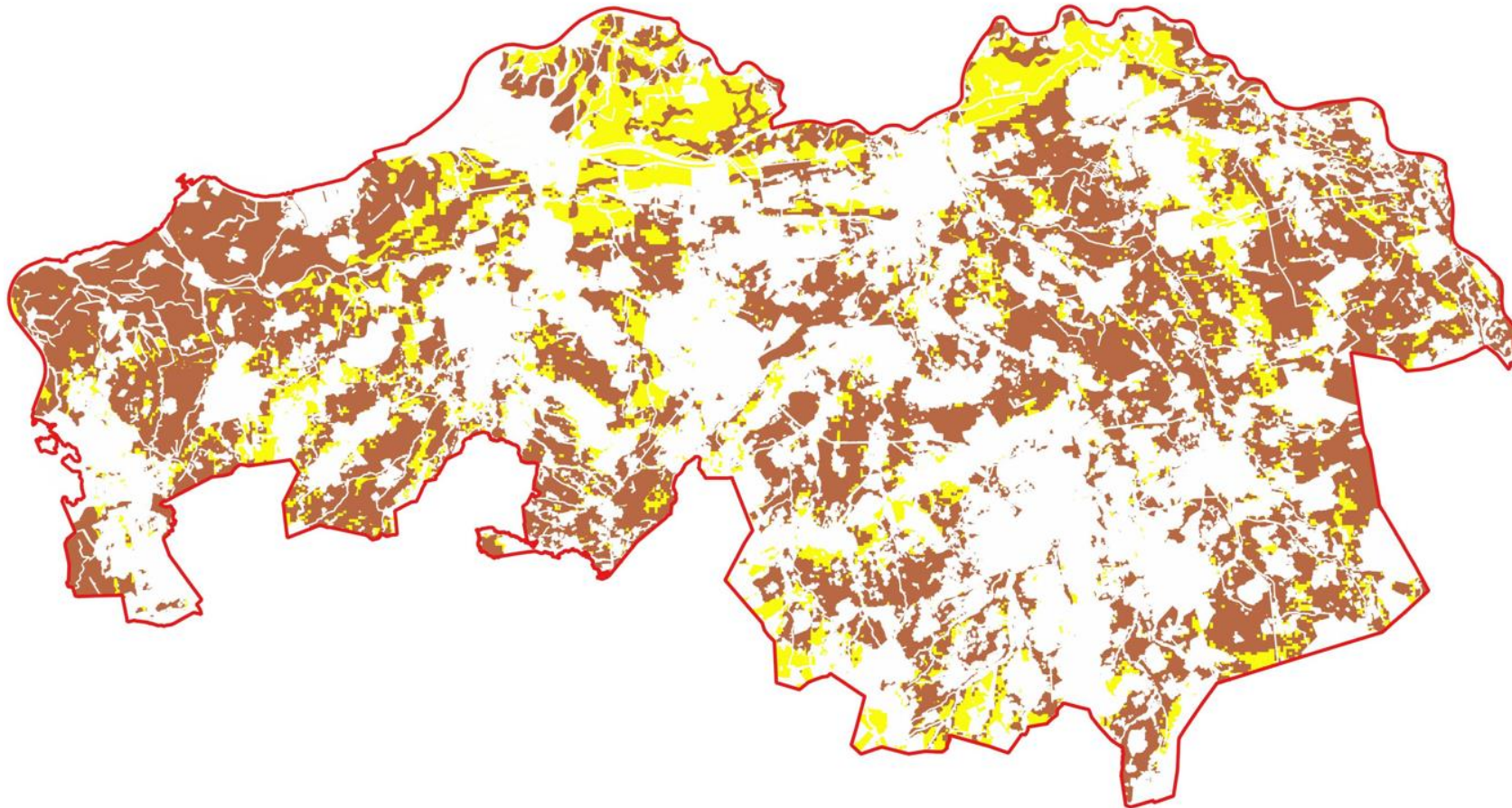
# Hoogwaardige landbouwbodems (bruine kleur)

Brabantse verkenning (Work in progress)



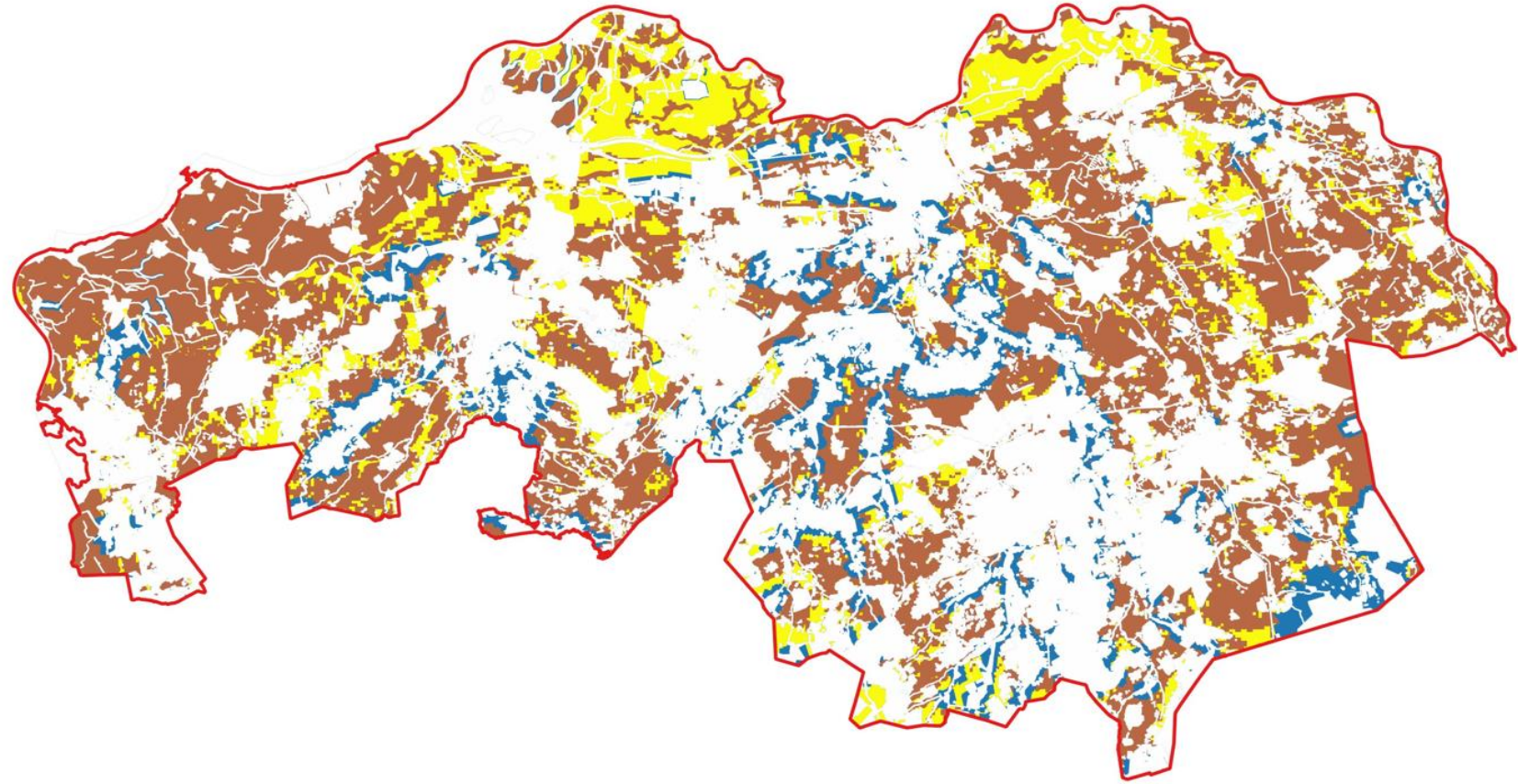
## Hoogwaardige landbouwgrond

Minus landbouwgrond binnen het Natuur Netwerk Brabant (NNB)  
en het stedelijk gebied (Incl. voorziene uitbreidingslocaties)



## Hoogwaardige landbouwgrond

Minus landbouwgrond binnen NNB, Stedelijk gebied en [Attentiezone waterhuishouding](#)



Nog exclusief overgangszones N2000,  
grondwaterbeschermingsgebieden.

# Geluiden en uitdagingen uit/in de praktijk (1)

- WWL-kaarten zijn momentopnamen (GXG-input, klimaat, gewasveredeling)
- De GXG is sterk dominant in de WWL-bodemgeschiktheidsbepaling. Intrinsieke waarde van de bodem wordt hiermee overschaduwd.
- Gebaseerd op de huidige, vaak kunstmatige situatie (ontwatering, wateraanvoer) Zijn deze kaarten wel bruikbaar gelet op ons vernattingsbeleid? Kunnen er toekomstgerichte kaarten (voorspelkaarten) gemaakt worden?
- Handig voor indicaties t.a.v. natschade/ nadeelcompensaties op gebiedsniveau (GGA's)



# Geluiden en uitdagingen uit/in de praktijk (2)

- Goed dat men met verschillende klimaatscenario's kan doorrekenen, maar een klimaatscenario heeft ook weer invloed op de GXG en die verandering wordt dan weer niet mee berekend.
- Lenen WWL-kaarten zich wel voor het maken van een “hoogwaardige landbouwgrondenkaart”?
- Politiek draagvlak (T.a.v. hoogwaardige landbouwgrondenkaart)
- Borging (T.a.v. hoogwaardige landbouwgrondenkaart)

**Bedankt voor  
uw aandacht**