

Slimme prognoses voor sterke keuzes in waterketen en klimaatadaptatie



CoP Waterprognoses

Inzicht voor sturing

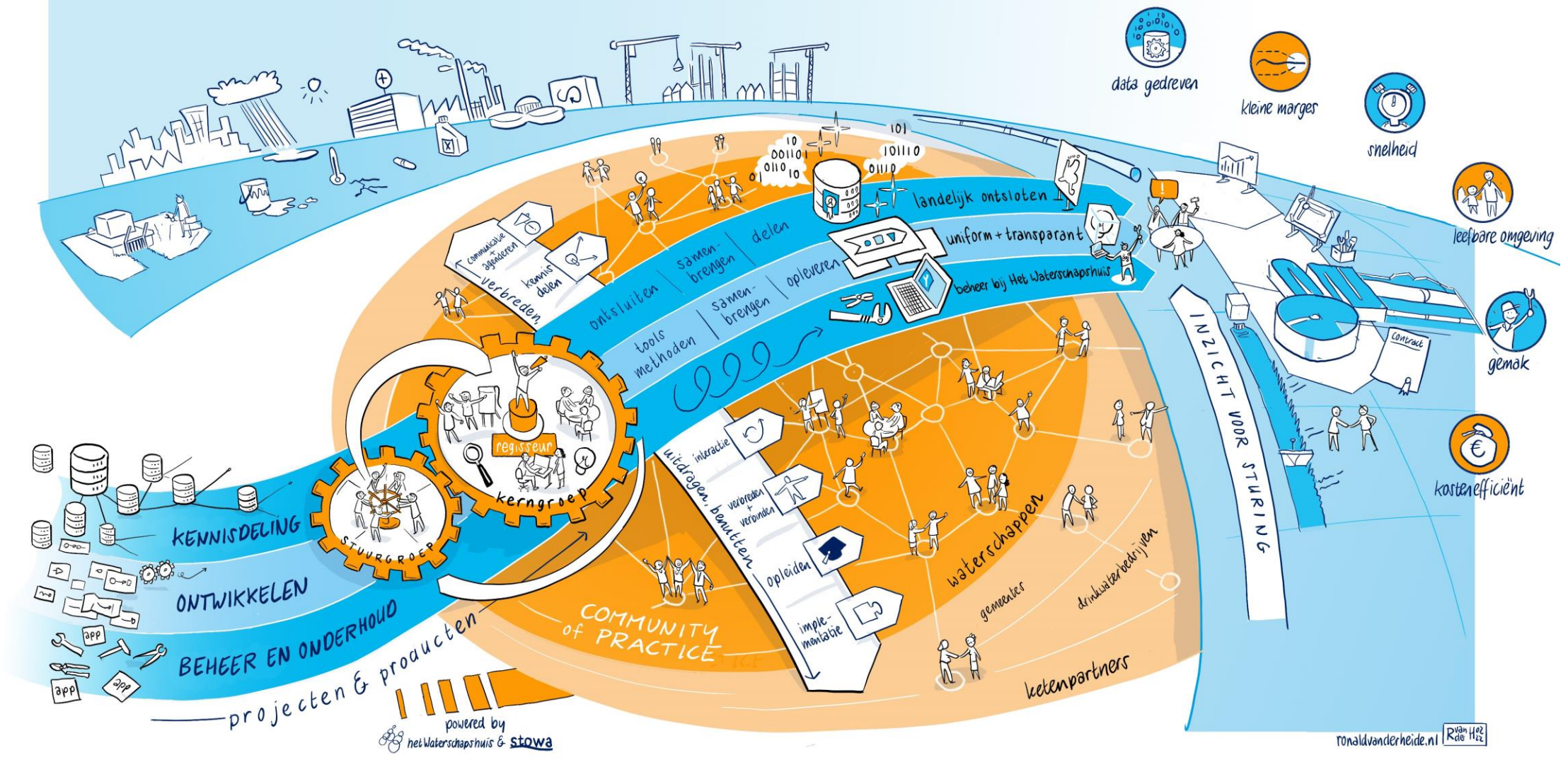
'... om de toekomst te kunnen zien.'



*Rien de Ridder (programmaregisseur & Zuiderzeeland),
Erik Nobbe (hWh) en Bert Palsma (STOWA)*

2025-2024

waterketenprognoses INZICHT VOOR STURING



powered by
het Waterschapshuis & stowa

ronaldvanderheide.nl