

Slimme prognoses voor sterke keuzes in waterketen en klimaatadaptatie



Workshop Waterkwaliteit, eisen en prognoses

Annette Beems-Kuin

Beleidsadviseur gezond water

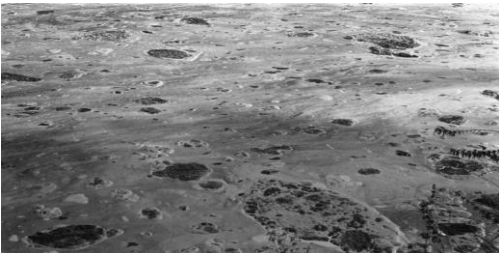


Belang van Gezond Water



Aanpak waterkwaliteit door de tijd

1970



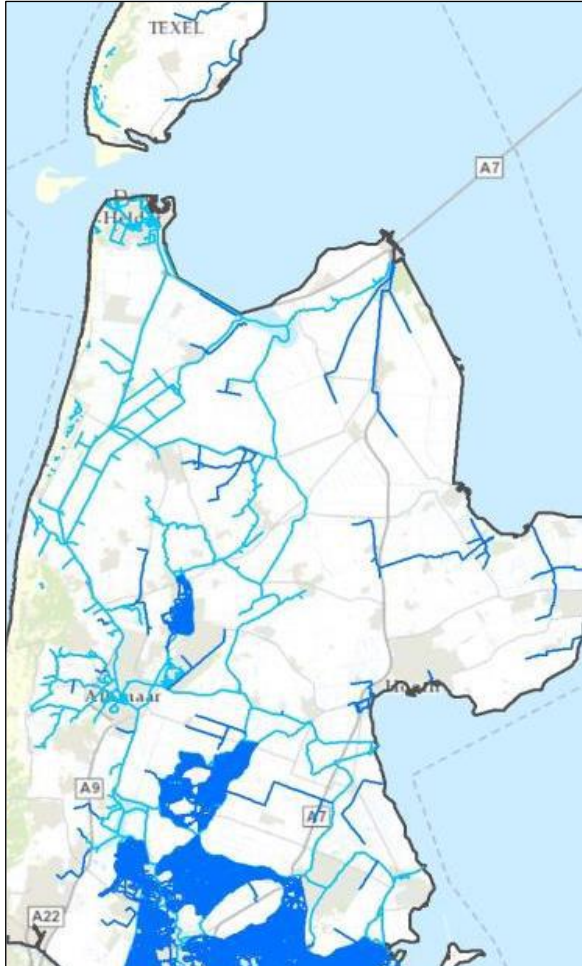
heden



toekomst



Europese Kaderrichtlijn Water



- Doel: Goede kwaliteit grond- en oppervlaktewater in **2027**
- Opdracht: geen (tijdelijke) achteruitgang!
- Waterlichamen: resultaatverplichting
- Overig water: inspanningsverplichting



Verantwoordelijkheden KRW

Provincies

- Vaststellen KRW-doelen
- Vaststellen waterlichamen en begrenzingen

Waterschappen

- Monitoring en doelaflading ecologie
- Rapporteren voortgang maatregelen KRW aan het Rijk/Brussel

EU en Rijk

- Normen chemie
- Bron- en emissiebeleid: o.a. mestbeleid en toelating gewasbeschermingsmiddelen

Alle overheden

- Maatregelen eigen kerntaken
- Stimuleren emissiebeperking door eigenaren en gebruikers
- Vergunning, handhaving en toezicht (indirecte lozingen)

Landbouw

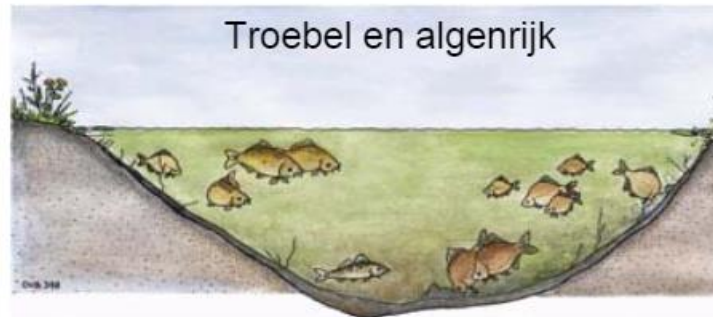
- Uitrol Agrarisch Natuur- en Landschapsbeheer (ANLB), eco-regelingen en bufferstroken
- Stimuleren bovenwettelijke bedrijfsverduurzaming

Eigenaren en onderhoudsplichtigen: o.a. inrichting en beheer, middelengebruik, etc.

Ecologie

Belangrijkste knelpunten:

- Water is veelal troebel, lage soortenrijkdom
- Aard HHNK-gebied oude zeebodem, sterk nutriëntrijk
- Waterpeilen tegennatuurlijk, rondpompen water boezem-polders
- Inrichting en beheer onvoldoende natuurlijk

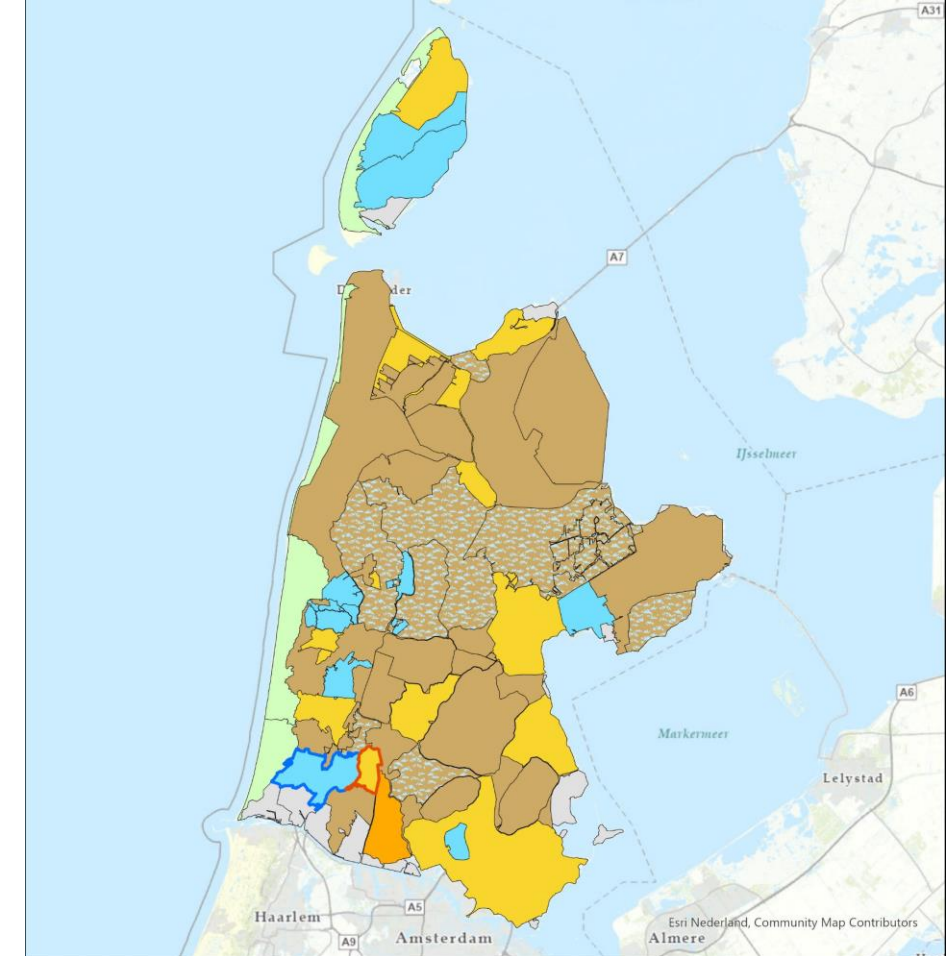


- Hoogproductief
- Troebel
- Veel algen, weinig planten
- Veel vis (karper, brasem)
- Veel baggervorming





- Matig productief
- Helder
- Veel planten, weinig algen
- Minder vis (snoek, zeelt)
- Ook bagger, maar minder

Potentie Watersystemen




Pilotgebieden potentie waterkwaliteit

 Pilotgebied helderwaterdoelen


 Pilotgebied troebelwaterdoelen


Potentie Waterkwaliteit


 Gebieden gericht op troebelwaterdoelen


 Gebieden gericht op troebelwaterdoelen (lokaal helder)

 Gebieden gericht op troebelwaterdoelen 2027 (potentie helder na 2050)

 Gebieden gericht op troebelwaterdoelen 2027 (potentie helder na 2050, na uitvoering verbraking)

 Prioritaire gebieden gericht op helderwaterdoelen

 Prioritaire gebieden gericht op helderwaterdoelen (kwaliteit sterk afhankelijk van ontwikkeling Natura2000)

 Rapportagegebieden gekoppeld aan Rijkswaterstaat

Chemie

- 131 stoffen, one out - all out, HHNK:
- 27 stoffen voldoen niet in 1 of meer waterlichamen

Beoordeling chemische kwaliteit,
Kaderrichtlijn Water, 2021

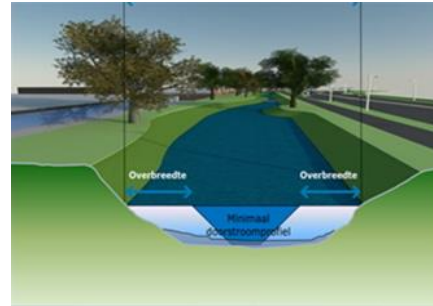
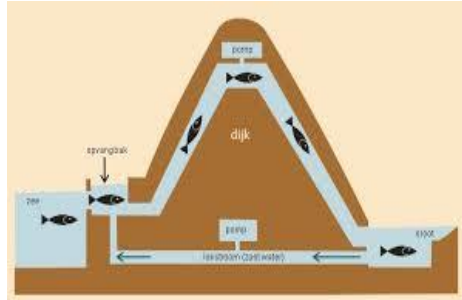


Bron: IHW (waterschappen, RWS); bewerkt door PBL

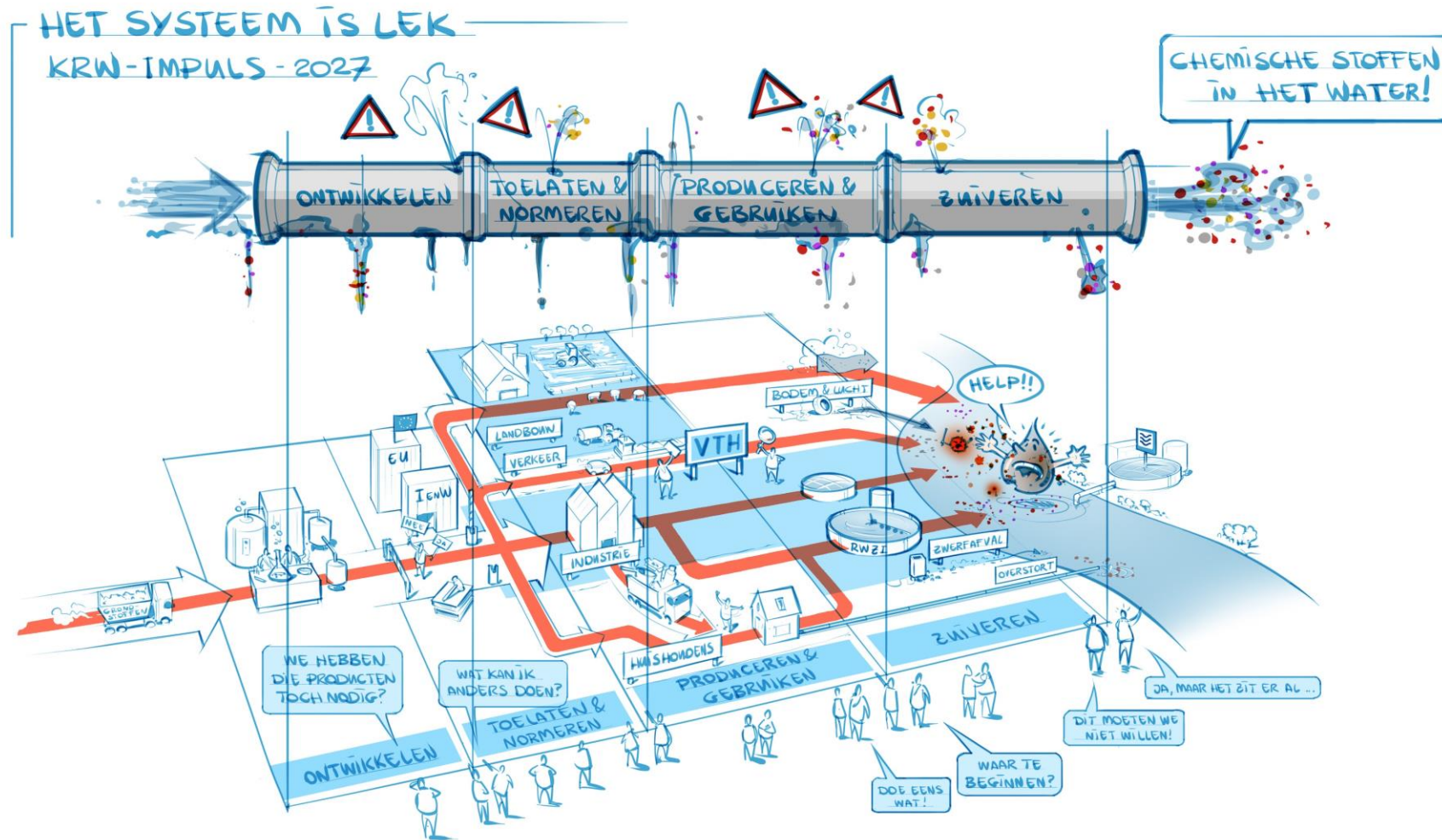
PBL/jun22
www.clo.nl/nh43809

Komende jaren: herziening Europese stoffenlijst: nieuwe stoffen, scherpere normen
Meer aandacht voor gewasbeschermingsmiddelen en afvalwaterketen!

Maatregelen (2009-2027)



Positie waterbeheerder chemiespoor



Verantwoordelijkheden in de keten van gewasbeschermingsmiddelen

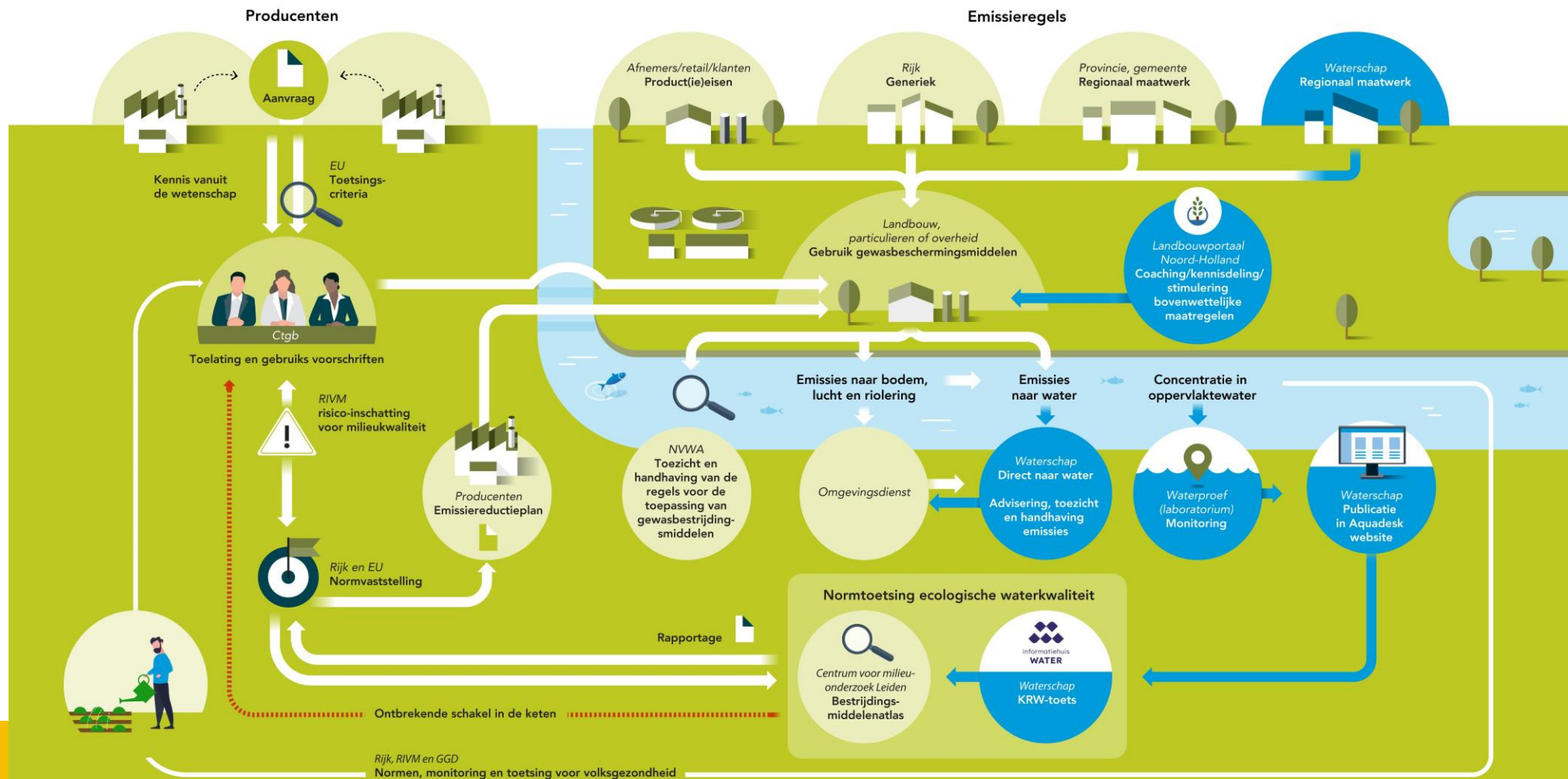
In sloten en kanalen worden regelmatig gewasbeschermingsmiddelen gemeten die volgens de KRW- normstelling niet in het water horen te zitten. Het waterschap is gehouden aan de KRW doelstellingen. Binnen de keten van gewasbeschermingsmiddelen zijn de verantwoordelijkheden verspreid over diverse partijen. De inzet van deze partijen is nodig voor het oplossen van deze problematiek. Bronaanpak is voor de waterschappen het uitgangspunt. Immers wat er niet inkomt, hoeft er ook niet uit.

Verdeling van de rollen binnen de keten

Hoogheemraadschap Hollands Noorderkwartier (HHNK)

Overige partijen

Voorbeeld



Benodigde inzet t/m 2027

- Uitvoeren maatregelenpakket KRW / Gezond Water 2022-2027
- Uitvoeren KRW-Impulsprogramma HHNK 2024-2027, oa.:
 - Meer aandacht voor chemie (stoffen):
 - Brononderzoek (oa waterketen, waterbodem)
 - Inzet nieuwe monitoringstechnieken
 - Maatwerk achtergrondbelasting natuurlijke bronnen
 - VTH (indirecte) lozingen en groepsaccommodaties buitengebied
 - Optimaliseren zuiveringsproces
 - Meer afstemming met andere taakvelden (intern) en externe bevoegde gezagen
 - Verkennen inzet juridisch instrumentarium (aanvullende regionale regels lozingen, waaronder RWZI's)
 - Vergroten KRW belang in (ruimtelijke) plannen en ontwikkelingen (geen achteruitgang, wél verbetering waterkwaliteit)
 - Intensiveren verbinding en afstemming met het landelijke circuit (oa tussenevaluatie KRW 2024, mestbeleid, beleid gewasbescherming, ed.)
 - Vergroten waterbewustzijn via communicatie en voorlichting KRW
 - Dossiervormen voor eindverantwoording 2027

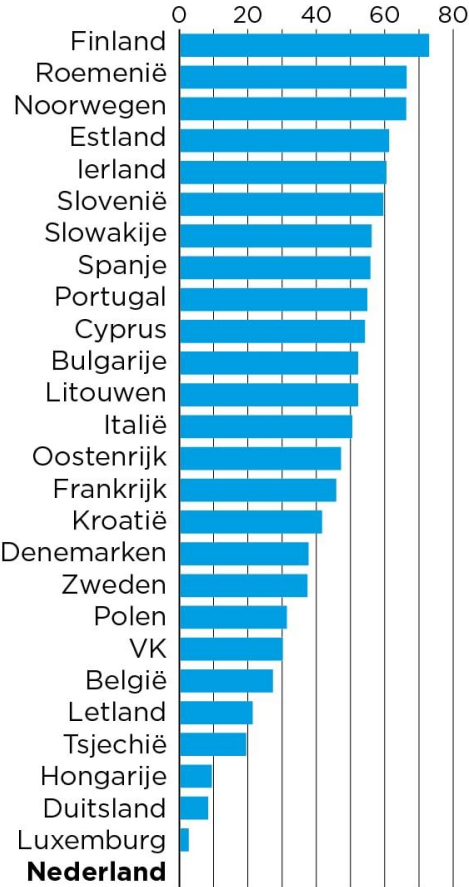
Toenemende zorg ‘KRW nieuw stikstofdossier’?

- Diverse rapporten
- Minister Harbers: met extra impuls voldoen aan eisen schoon en gezond water in Kaderrichtlijn Water
- Toenemende maatschappelijke zorgen, onrust en polarisatie



WATERKWALITEIT NEDERLAND NIET GOED

Europese waterkwaliteit met status goed, als percentage van de waterlichamen in een land



280522 © de Volkskrant. Bron: PBL

Voor gezond water is ook uw inzet nodig! Doet u mee?



Vragen



Opdracht

- Bespreek met je buurman/-vrouw:
 - Wat is je opgevallen?
 - Hoe kun jij bijdragen aan een betere waterkwaliteit?
 - Met wie ga je hiervoor nieuwe samenwerking zoeken?