

Serieus PCDitch'ën



- 1 Er was eens een gebiedsplan...
- 1 RE:PEAT serious game
- 1 PCDitch in RE:PEAT



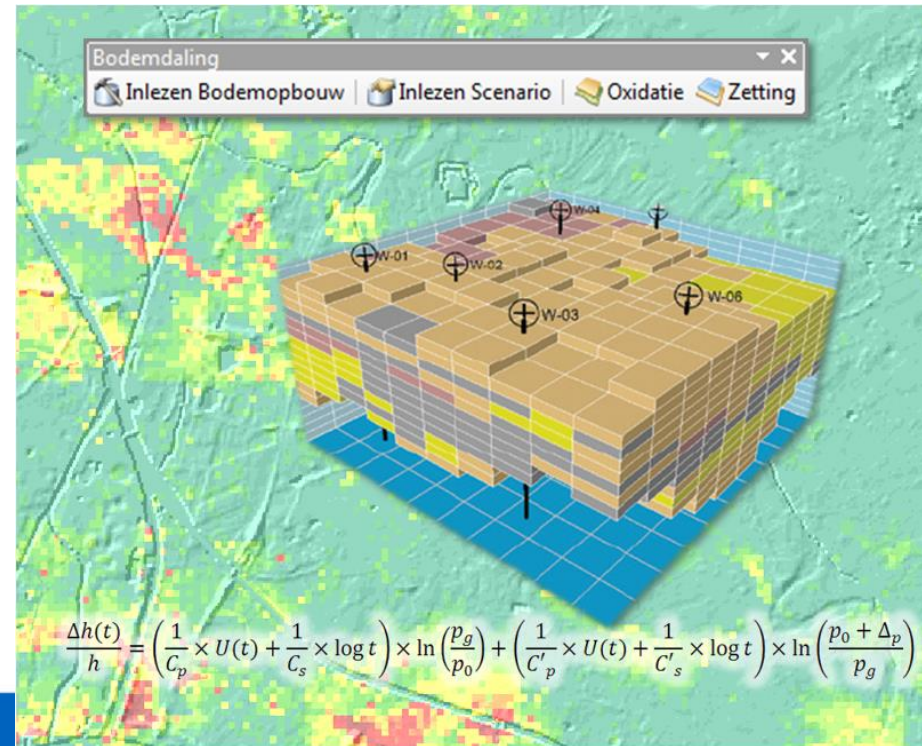
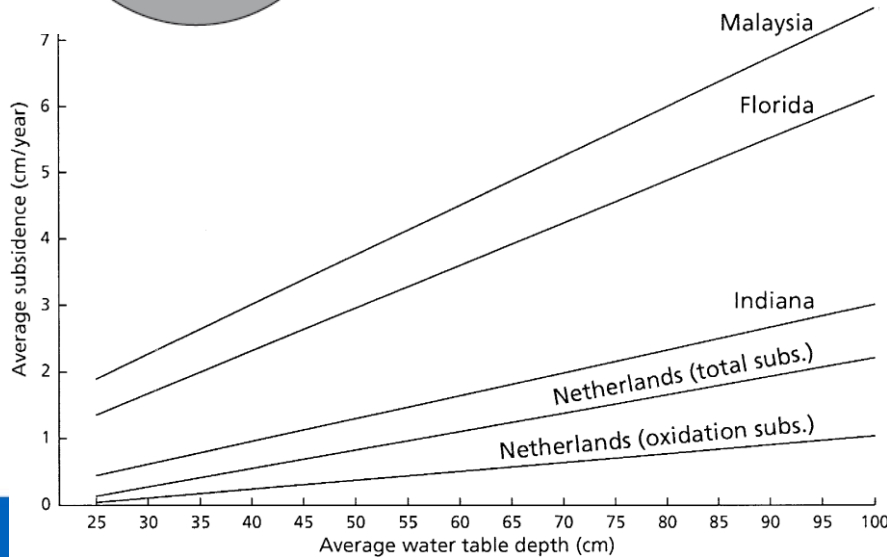
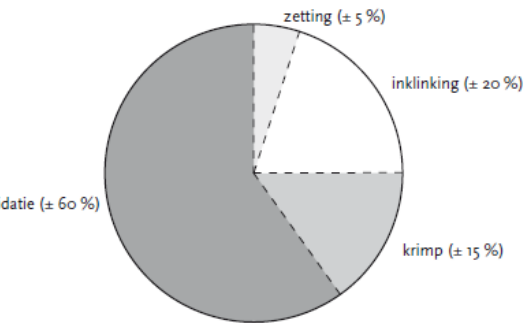
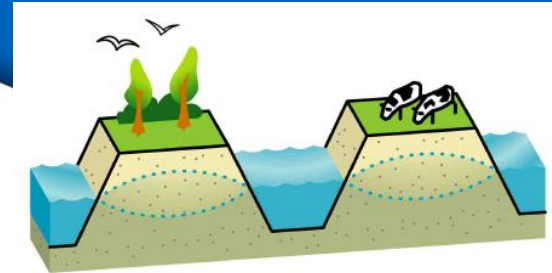
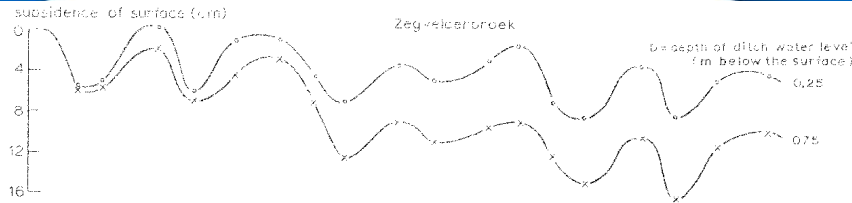
HOOGHEEMRAADSCHAP
DE STICHTSE
RIJNLANDEN

Gebiedsplannen in veenweidegebied





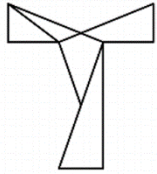
Gebiedsplannen in veenweidegebied



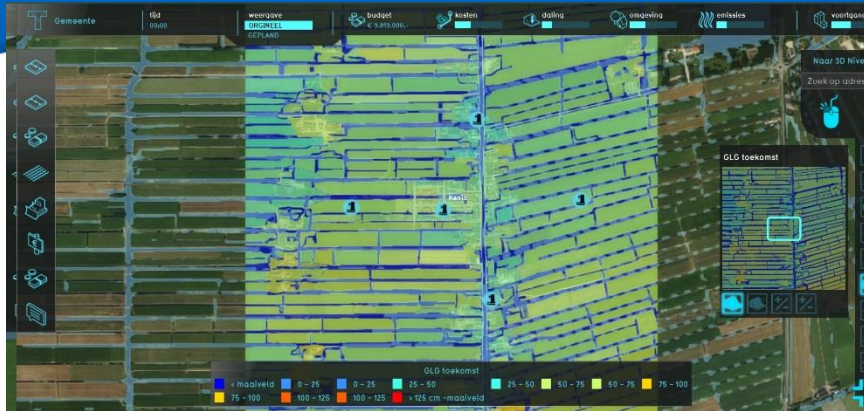


HOOGHEEMRAADSCHAP
DE STICHTSE
RIJNLANDEN

RE:PEAT serious 'game'



TYGRON



provincie HOLLAND
ZUID



WAGENINGENUR
For quality of life



Deltares
Enabling Delta life



Planbureau voor de Leefomgeving



- 1 Volgende stap: analysetool
- 1 Water- en stoffenbalans op gridcel niveau
- 1 Koppeling met Ecologische Sleutelfactoren



- 1 Doel: vertaling van systeemkenmerken, hydrologie en fysisch-chemische waterkwaliteit naar ecologie (bedekking, samenstelling vegetatie en P/N concentraties)
 - 1 Bibliotheek met resultaten runs PCDitch
 - 1 Parameters(ruimte) bepaald
 - 1 Waterdiepte
 - 1 Sedimenttype
 - 1 Debiet
 - 1 Baggeren
 - 1 Maaibeheer
 - 1 Temperatuur
 - 1 N/P ratio
 - 1 Achtergrondextinctie
- veilige dijken ● droge voeten ● schoon water



- 1 >1 miljoen runs, 72 dagen rekentijd, 72.000 combinaties
- 1 Output (20 jaar, ZGM, JGM)

- 1 Soortensamenstelling
- 1 P&N concentraties waterkolom
- 1 P&N nalevering
- 1 Slibdikte
- 1 Slibaanwas
- 1 Waterdiepte

Afbeelding 3.1 aantallen succesvol doorgerekende combinaties in PCDitch (voor ieder van deze combinaties is 28 keer de P-belasting gevarieerd).

