



het Waterschapshuis

*De kracht van samen*

# WIWB

## Weer Informatie Water Beheer

Weer en waterbeheer dag

8 oktober 2024



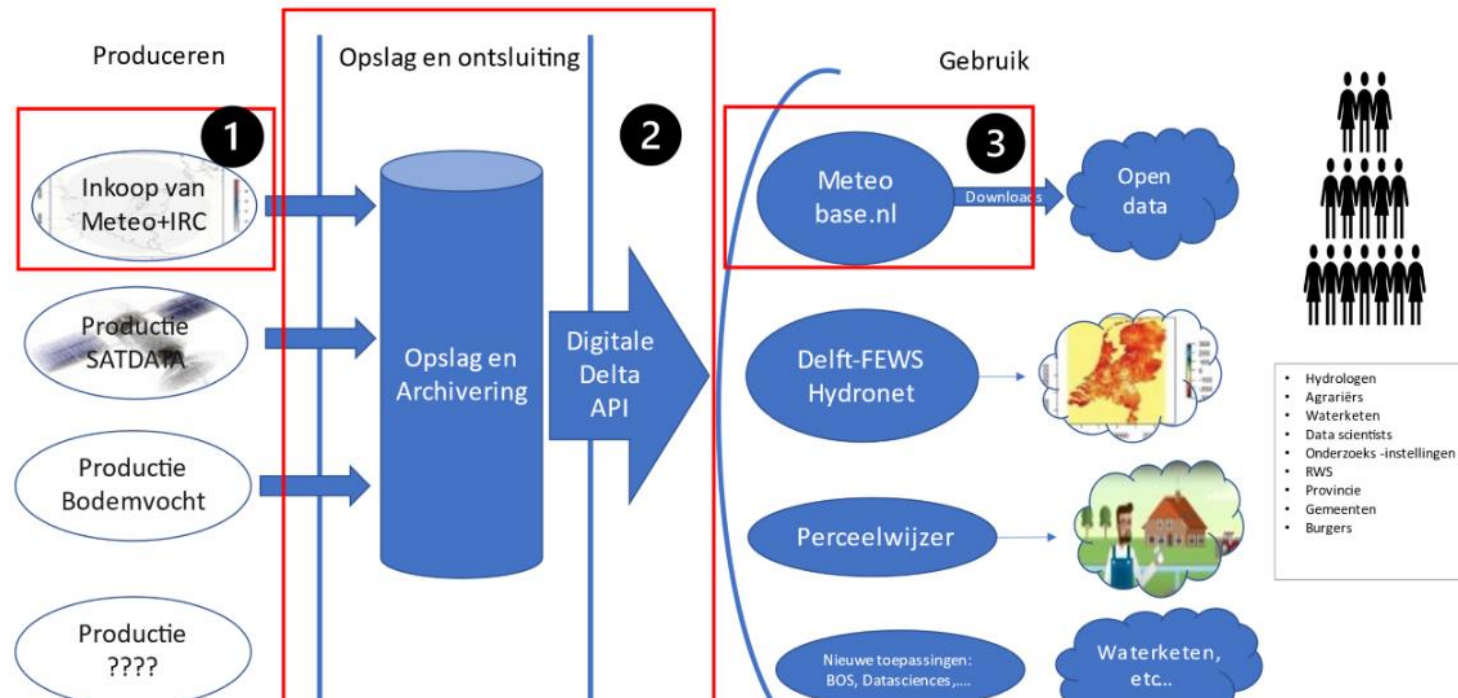
# Inhoud

- Wat is WIWB?
- Beschikbare datasets in WIWB
- SatData3.0 in WIWB
- Bodemvocht in WIWB
- Van WIWB 1.0 naar WIWB 2.0
- Meteobase en Droogtekaart



# Wat is WIWB?

- Applicatie voor het distribueren van landelijke meteo- en hydrologische data
- Gekoppeld aan de beheersystemen van de waterschappen (FEWS, Hydronet, WISKI, etc)



## Beschikbare datasets

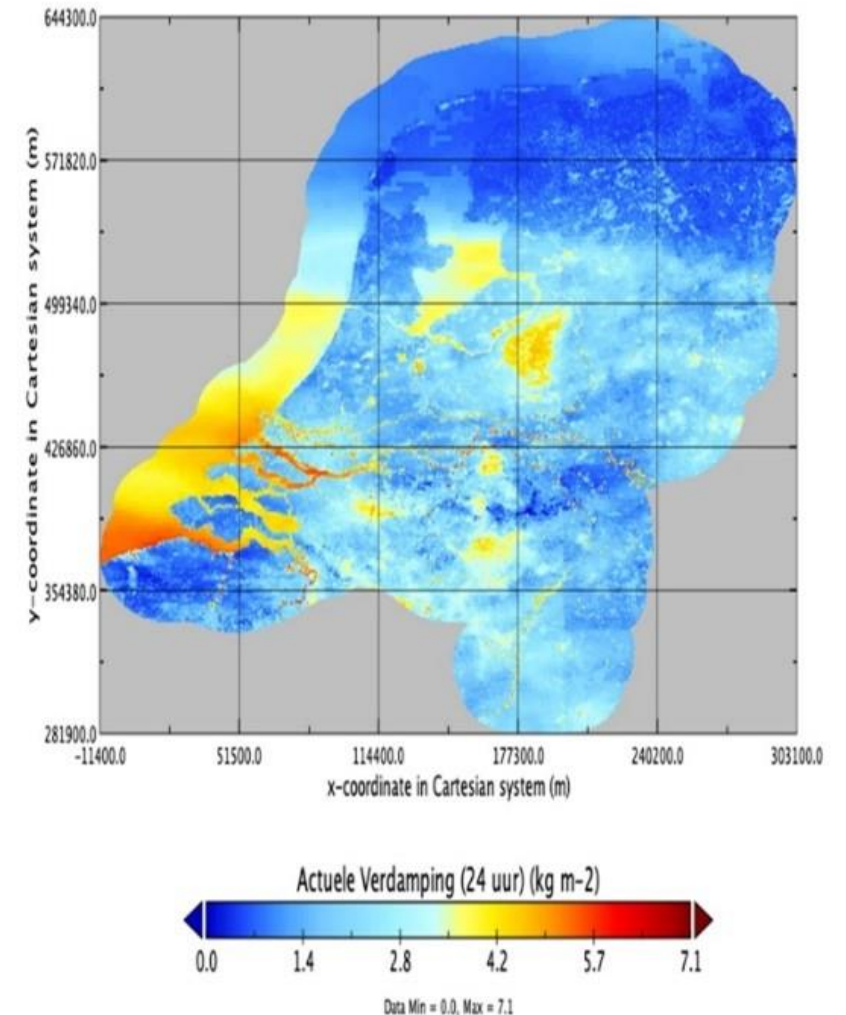
- Verschillende leveranciers:
  - KNMI, ECMWF, Planet voornamelijk
- Type datasets:
  - Meetreeksen (weerstation gegevens)
  - Rasters (neerslag/verdamping)
- Tijdsperiode data:
  - Historisch
  - Actueel
  - Voorspellingen (Forecasts)
- Door de vele datasets is het gebruik en toepassing van WIWB breed

Groep [Bronhouder]	Onderdeel nieuwe oplossing	Naam1
Forecasts [ECMWF]	Ja, extra dataset	Ecmwf 10-day forecast Atmospheric Model
Forecasts [ECMWF]	Ja, extra dataset	Ecmwf 10-day forecast Ocean Wave Model
Forecasts [ECMWF]	Ja	ECMWF 15-day ensemble forecast
Forecasts [ECMWF]	Ja	ECMWF 42-day extended forecast
Forecasts [ECMWF]	Ja	ECMWF Seasonal 7-month forecast
Forecasts [KNMI]	Ja	Harmonie 43
Forecasts [Hydrologic]	Ja	KNMI Regional EPS
Forecasts [KNMI]	Ja	KNMI Warnings for the Netherlands
Weerstation gegevens [KNMI]	Ja	KNMI AWS 10 Minutes
Weerstation gegevens [KNMI]	Ja	KNMI Iris Unvalidated
Weerstation gegevens [KNMI]	Ja	KNMI Iris Validated
Weerstation gegevens [KNMI]	Ja	KNMI Synops
Weerstation gegevens [KNMI]	Ja, zodra beschikbaar	Regenmeters Waterschappen
IRC [KNMI]	Ja	KNMI Radar Uncorrected
IRC [KNMI]	Ja	KNMI Internationaal Radar Composiet
IRC [KNMI]	Ja	KNMI Internationaal Radar Composiet, Early Reanalysis
IRC [KNMI]	Ja	KNMI Internationaal Radar Composiet, Final reanalysis
Verdamping rasters [KNMI]	Ja	Meteobase Makkink Evaporation
Verdamping rasters [KNMI]	Ja	Meteobase Pennman-Monteith Evaporation
Verdamping rasters [Planet]	Ja	SATDATA evapotranspiration forecasts
Verdamping rasters [Planet]	Ja	SATDATA evapotranspiration reanalysis
Bodemvocht rasters [Planet/Hydrologic]	Ja, zodra beschikbaar	
Forecasts [KNMI]	Ja, zodra beschikbaar	Harmonie-MOS
Forecasts [KNMI]	Ja, extra dataset	Harmonie-KEPS



## SATDATA3.0 in WIWB

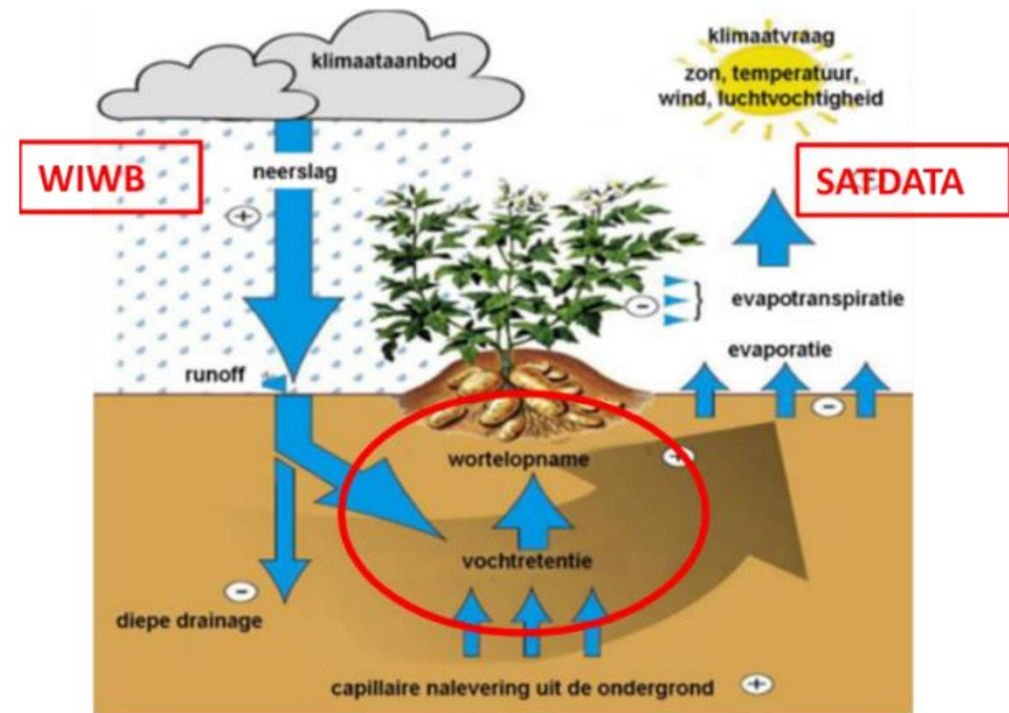
- Dagelijkse levering van informatie over werkelijke verdamping & het verdampingstekort “gisteren/vandaag/morgen/overmorgen”
  - Te zien op Droogtekaart
- Gevalideerde actuele verdamping (afh. van IRC Final Reanalysis) na 6 weken
  - Te downloaden op Meteobase
- Ruimtelijke resolutie: 100x100m, landsdekkend & grensoverschrijdend



Figuur 1: Dagelijkse verdamping berekend door GLEAM op 11 juni 2020

## Bodemvocht in WIWB

- Toekomstige bodemvocht informatie in WIWB
- Project LIBV (Landelijk Informatieservice BodemVocht) gestart, gegund aan Planet en Hydrologic
- Livegang verwacht voorjaar 2025
- Komt ook beschikbaar op Droogtekaart.nl en Meteobase.nl



## Van WIWB1.0 naar WIWB2.0

- WIWB1.0 toe aan vervanging, dus nieuwe voorziening WIWB2.0 aanbesteed
- Opdracht gegund aan consortium Royal HaskoningDHV, Nelen & Schuurmans, HKV
- Verwachting dat de applicatie op 1 januari 2025 wordt opgeleverd
- Half jaar de tijd om WIWB 2.0 bij de waterschappen in te regelen
- Het is de bedoeling dat alle waterschappen op 1 juli 2025 zijn overgestapt op WIWB 2.0



# Meerwaarde van WIWB2.0

## Toegankelijkheid

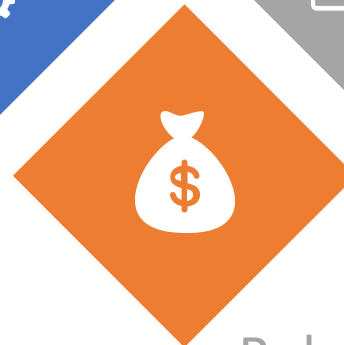
Toegankelijk voor meer gebruikersgroepen en systemen (primair t.b.v. waterbeheer)

Doel om het gebruik te stimuleren



## Kwaliteit

Hogere beschikbaarheid en performance



## Kostenefficient

Doordat het robuust en flexibel wordt opgezet

Dus minder beheer en onderhoudskosten

## Robuust en Flexibel

Meer flexibiliteit in gebruik voor afnemende systemen en gebruikersgroepen

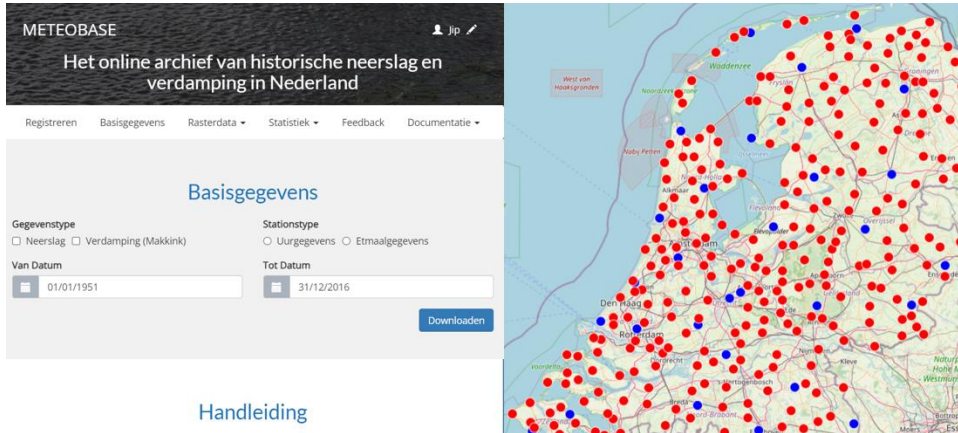
## Toekomstbestendig

Nieuwe datasets toegevoegd (wens van de gebruikers).

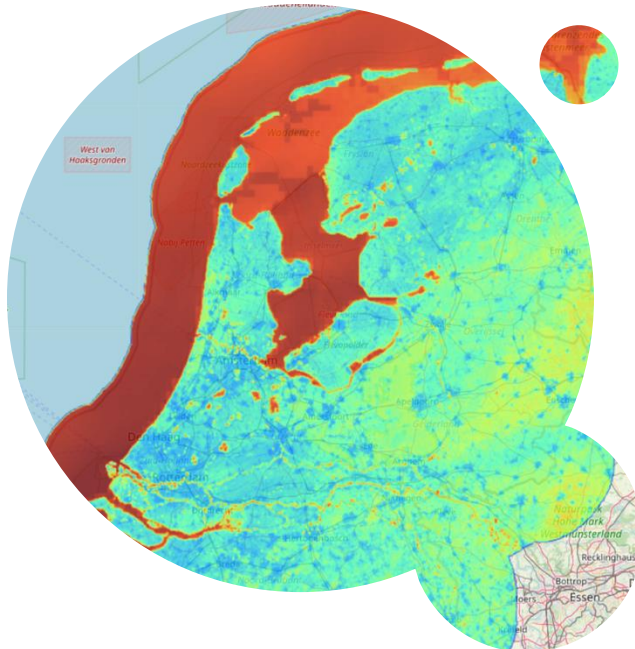
Daarnaast gemakkelijk om extra datasets in de toekomst toe te voegen



## [Meteobase.nl](https://meteobase.nl)



## [Droogtekaart.nl](https://droogtekaart.nl)



# Meteobase en Droogtekaart

- Deel van de WIWB data is te downloaden in Meteobase.nl
  - Neerslag (gevalideerd)
  - Makkink/Penmann-Monteith/SATDATA verdamping
- Deel van de WIWB data is in te zien op Droogtekaart.nl
  - Neerslag en neerslagtekort (actueel)
  - SATDATA verdamping





# De kracht van samen