

Aquathermie en de waterbeheerder HDSR

Michiel Anten

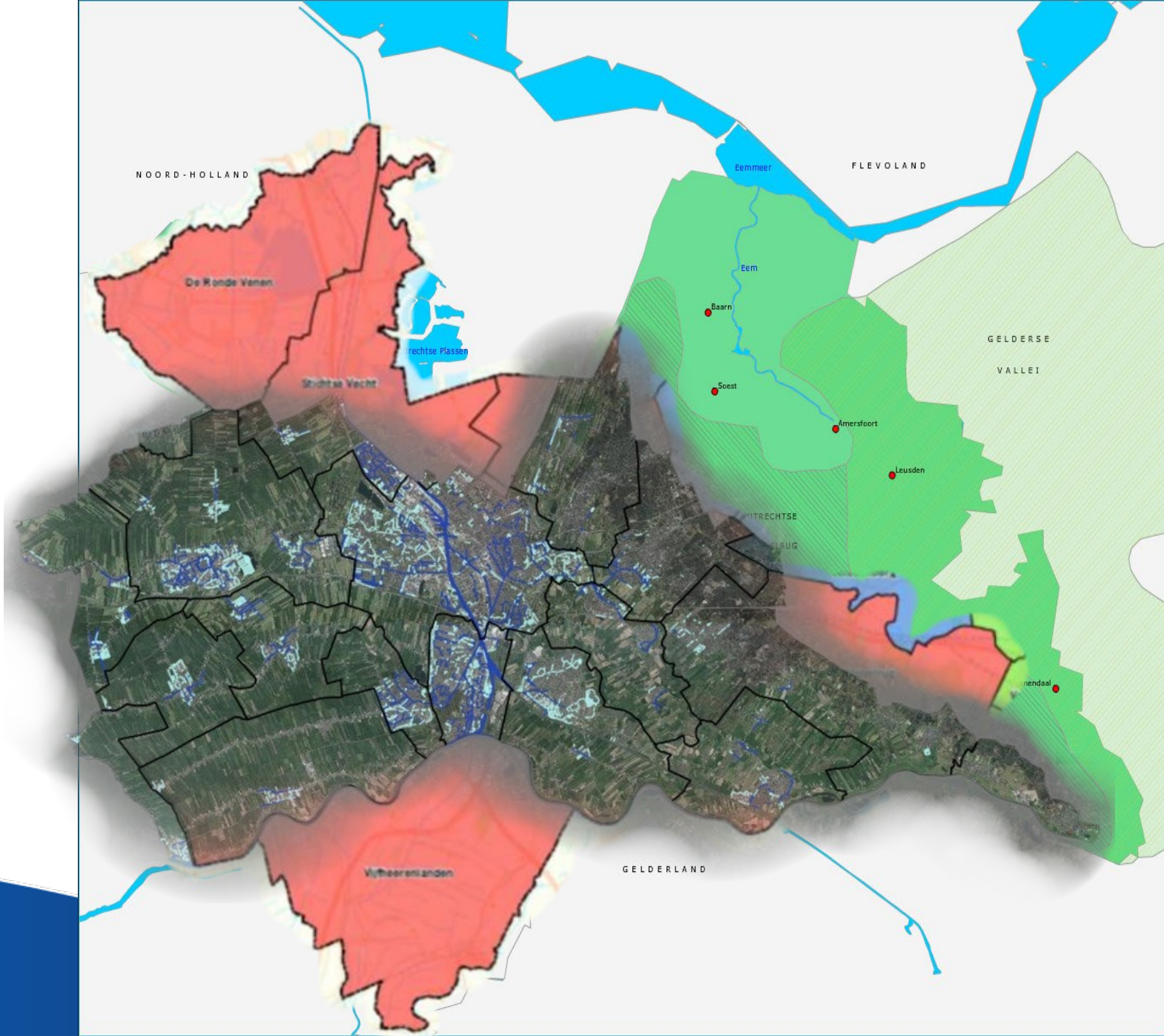


HOOGHEEMRAADSHAP
DE STICHTSE
RIJNLANDEN

30 oktober 2024

Situering

- Provincie Utrecht (groen)
- RES U16 (rood)
- HDSR met kansrijke wateren (satelliet)



Onze ambitie

Bijdrage leveren aan de maatschappelijke energietransitie
Daarin onderscheidend zijn van andere partijen



Onze rol


- Aanjager (+) rol aquathermie (TEO en TEA)
- Asset-eigenaar RWZI's
- Verantwoordelijk voor de waterkwaliteit en ecologie
- Vergunningverlener watervergunning, soms ook namens Rijkswaterstaat



Aquathermie bij HDSR



Legenda

 TEO Thermische Energie uit Oppervlaktewater

 TEA Thermische Energie uit Afvalwater

1. **Warmtepomp Eneco RWZI Utrecht**
TEA-installatie in bedrijf
2. **Warmtenet de Mossen Houten**
TEO-installatie in bedrijf
3. **Verwarming Fort Honswijk**
TEO-installatie in bedrijf
4. **Warmtenet wijk Brandenburg De Bilt**
TEA-initiatief in voorbereiding
5. **Warmtenet wijk Wildbaan-Dennenburg Driebergen**
TEA-initiatief in voorbereiding
6. **Warmtenet Nieuwegein-IJsselstein**
TEA haalbaarheidsonderzoek
7. **Warmtenet Merwedekanaalzone 5 Utrecht**
TEO-installatie vergund, in ontwerp
8. **Warmtenet energiecoöperatie Oog voor Warmte**
TEO haalbaarheidsonderzoek (Oog in AI)
9. **Individuele TEO-installatie vergund**

Waar we aan werken:

- TEO Merwedekanaalzone 5: vergunning verleend na een lang traject, nu monitoring opzetten
- TEA Brandenburg de Bilt: haalbaarheid en businesscase rond, nu gesprek met de wijk
- TEA Wildbaan/Dennenburg Driebergen: haalbaarheid onderzocht, continu gesprek met de wijk, nu keuze maken
- TEA (en TEO?) Nieuwegein/IJsselstein: haalbaarheid onderzocht, nu verdeling N'gein <-> IJsselstein
- Mogelijkheden TEO Kromme Rijn (Wijk bij Duurstede-Bunnik-Utrecht) irt waterkwaliteit
- Regelgeving aanvullen voor AT: bv wanneer vergunnen en wanneer alleen melding (woonboten)?
- Regionale kennisdeling/samenwerking/planning met RES U16



Wat gaat goed:

- Grootste warmtepomp en grootste TEO-installatie in ons gebied
- Toenemende aandacht voor aquathermie
- Samenwerking met gemeenten en in RES positief



Waar lopen we tegenaan:

- Warmtenetten opzetten in wijken lang en complex proces
- Gemeenten hebben veel op hun bord en beperkte capaciteit
- TEO heeft het imago complex te zijn
- Het is lastig om zelf duidelijkheid te geven over criteria en randvoorwaarden (bv Kromme Rijn)





Dank voor uw aandacht

www.hdsr.nl



HOOGHEEMRAADSCHAP
DE STICHTSE
RIJNLANDEN



HOOGHEEMRAADSCHAP
**DE STICHTSE
RIJNLANDEN**

www.hdsr.nl