

Sessie 3: Verduurzamingsprojecten waterschappen (versnellingsprogramma) - UvW en EFGF

Kennisdag Aquathermie

Edwin de Buijzer & Joep van Doornik

30 november 2024

Wie zijn wij?

Joep van Doornik

Beleidsadviseur Energie en Klimaat

Unie van Waterschappen

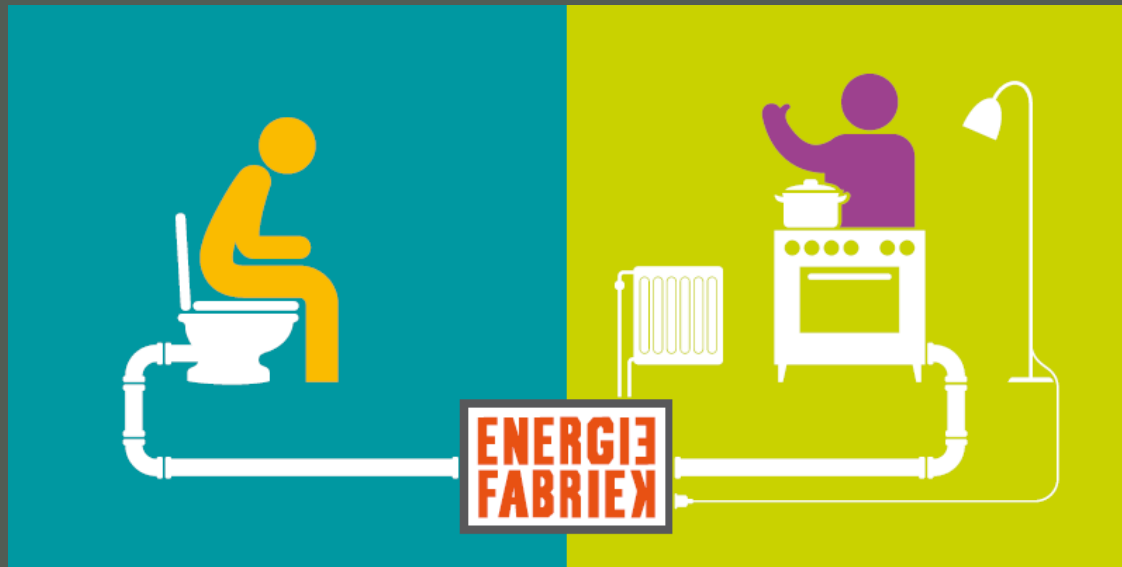
Trekker van versnellingsprogramma Aquathermie

Edwin de Buijzer

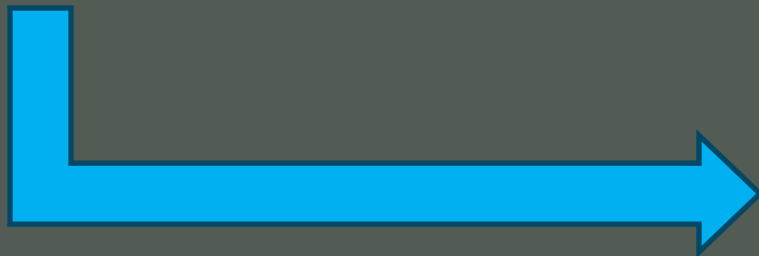
Lid programmateam EFGF

In dienst bij: Waterschap vallei en Veluwe

(mede) Trekker van versnellingsprogramma Aquathermie



2008



15 JAAR
JUBILEUM

WINNEN
WAT VAN
WAARDE IS

ENERGIE EN
Grondstoffen
FABRIEK
<https://www.efgf.nl/15-jaar>

Wat doet de Unie van Waterschappen?

- Vertegenwoordiging waterschappen nationaal en internationaal speelveld.
- Belangenbehartiger van de waterschappen.
- Stimuleren van kennisuitwisseling en samenwerking.



Aquathermie in de actualiteit



Webinar: Lokale Warmtetransitie in Beeld

25 oktober 2021



02 september 2021

Intentieovereenkomst Dunea Warmte & Koude met Zuidplas

De gemeente Zuidplas en Dunea Warmte & Koude gaan onderzoeken of de toekomstige woningen in het Vijfde Dorp duurzaam verwarmd en gekoeld kunnen worden...



Op het terrein van de rioolwaterzuivering Overvecht is vandaag de grootste warmtepomp in gebruik gesteld. © Angeliek de Jonge

Grootste warmtepomp van Nederland staat nu in Utrecht: duurzame warmte voor 20.000 huishoudens

Maarten Venderbosch

6 september 2024, 8:00

Laatste update 6 september 2024, 9:39



De grootste waterpomp van Nederland staat in Utrecht. Vrijdag wordt hij officieel geopend door energiebedrijf Eneco en Hoogheemraadschap De Stichtse Rijnlanden.

'Gemeenten werken hard aan de warmtetransitie'

08-10-2024

voorjaar 2024 interviewden de accounthouders van het Nationaal Programma Lokale Warmtetransitie (NPLW) meer dan 100 gemeenteambtenaren, projectleiders en bestuurders. De 3 monitorrapporten laten zien dat zij hard aan de slag zijn met de warmtetransitie, maar dat er nog veel te doen is om te komen aan meer duidelijkheid.

Inhoudsopgave

1. Introductie
2. Kies een knelpunt
3. Versnellingsprogramma Aquathermie
4. Voorbeelden van de laatste tijd
5. Afsluitende vragen

Sta op en kies een kant!

Wat zie jij als **grootste** knelpunt om aquathermie als energiebron grootschalig uit te rollen?

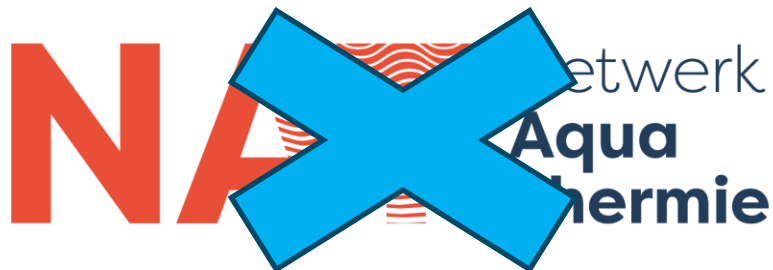
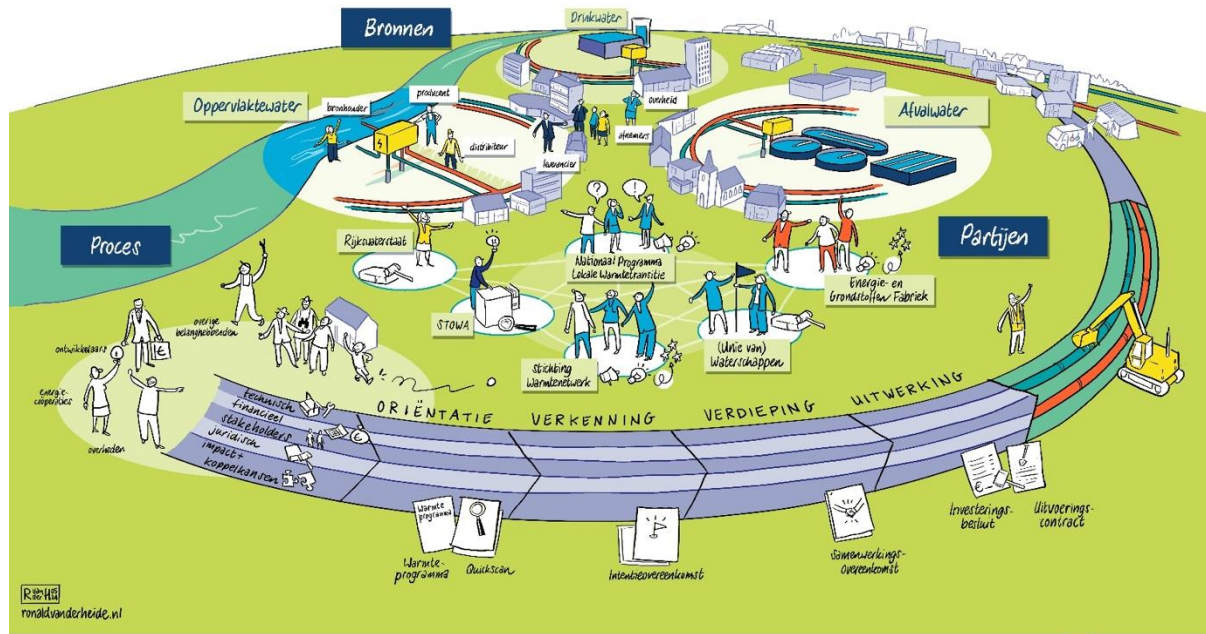
Juridisch

Technisch

Samen-
werking

Financieel

Waar staan we nu m.b.t. toepassing Aquathermie



De strategische visie ‘Op weg naar Klimaatneutraliteit’

1. Maatschappelijke rol en taakopvatting van het waterschap: proactieve rol
2. Ambitie klimaatneutraliteit: **100% klimaatneutraal in 2035**
3. Ambitie duurzame energieproductie: **100% energieneutraal in 2025**
4. Benutten van koppelkansen: klimaatadaptatie, circulaire economie, biodiversiteit

Uitvoering via Ondersteuningsprogramma Klimaatneutraal

Doelen en thema's van het ondersteuningsprogramma Klimaatneutraal

- Waterschappen ondersteunen bij realisatie van ambities van de strategische visie Klimaatneutraal.
- Kennis delen en ophalen via concrete projecten.
- Waar mogelijk versnelling organiseren.

Lachgas

Methaan

Groen
gas

Waterstof

Aqua
thermie

Netcongestie
Smart energy
hubs

Duurzaam
opdrachtgeverschap +
circulaire economie

Doel versnellingsprogramma Aquathermie

Versnellen aquathermie projecten bij de waterschappen en RWS.

1. Vinden van succesfactoren in projecten en die onderling delen.
2. Vinden van knelpunten in aquathermie projecten en die gezamenlijk helpen oplossen.
3. Verkorten doorlooptijd voorbereidingsfase aquathermie projecten.
4. Verhogen kennisniveau medewerkers over aquathermie projecten.
5. Meer externe bekendheid geven aan de kansen die aquathermie biedt.

Producten versnellingsprogramma Aquathermie

- Locatieonderzoek TEA voor alle rwzi's in Nederland.
- Praktijkleergemeenschap aquathermie.
- 15 Projecten TEA/TEO ondersteunen.
- Modelcontracten en -vergunningen.
- Stappenplan TEA projecten.
- Risico- en mitigatieplan projecten.
- Aardgasvrije gebouwen waterschappen.
- Emissiefactoren aquathermie.
- Communicatiestrategie en -uitingen.

Wat is in beeld (en kaart) gebracht:

- Beleid en focus gemeenten m.b.t. TEA
- Ambities waterschappen m.b.t. TEA
- Potentie per RWZI
- Minimale afstanden
- Binnen-buitengrens zoekgebied
- Warmtevraag zoekgebied
- (Plannen voor) Warmtenetten
- (Plannen voor) Nieuwbouw

Maptour, te vinden op:

<https://syntraal.omgevingswarmte.nl/EFGF/maptour>



Selectiecriteria:

- Thermische potentie RWZI/AWZI
- Afstand wijk en RWZI
- (bekende) Fysieke obstakels
- Aanwezigheid warmtenetten
- Nieuwbouwplannen (voor zover ontsloten)

21 Waterschap Vallei en Veluwe

Het Waterschap Vallei en Veluwe heeft in totaal 16 waterzuiveringsinstallaties. Hier van zijn er 4 klein, 2 middelgroot en 10 groot. Op dit moment is er een TEA-project gerealiseerd in RWZI Harderwijk, Apeldoorn en Amersfoort. In Tabel 20.1 wordt een overzicht van deze informatie gegeven. Figuur 20.1 toont het verzorgingsgebied van het Waterschap Vallei en Veluwe en de locaties van de RWZI's.

Voorbeeld Ws Vallei & Veluwe

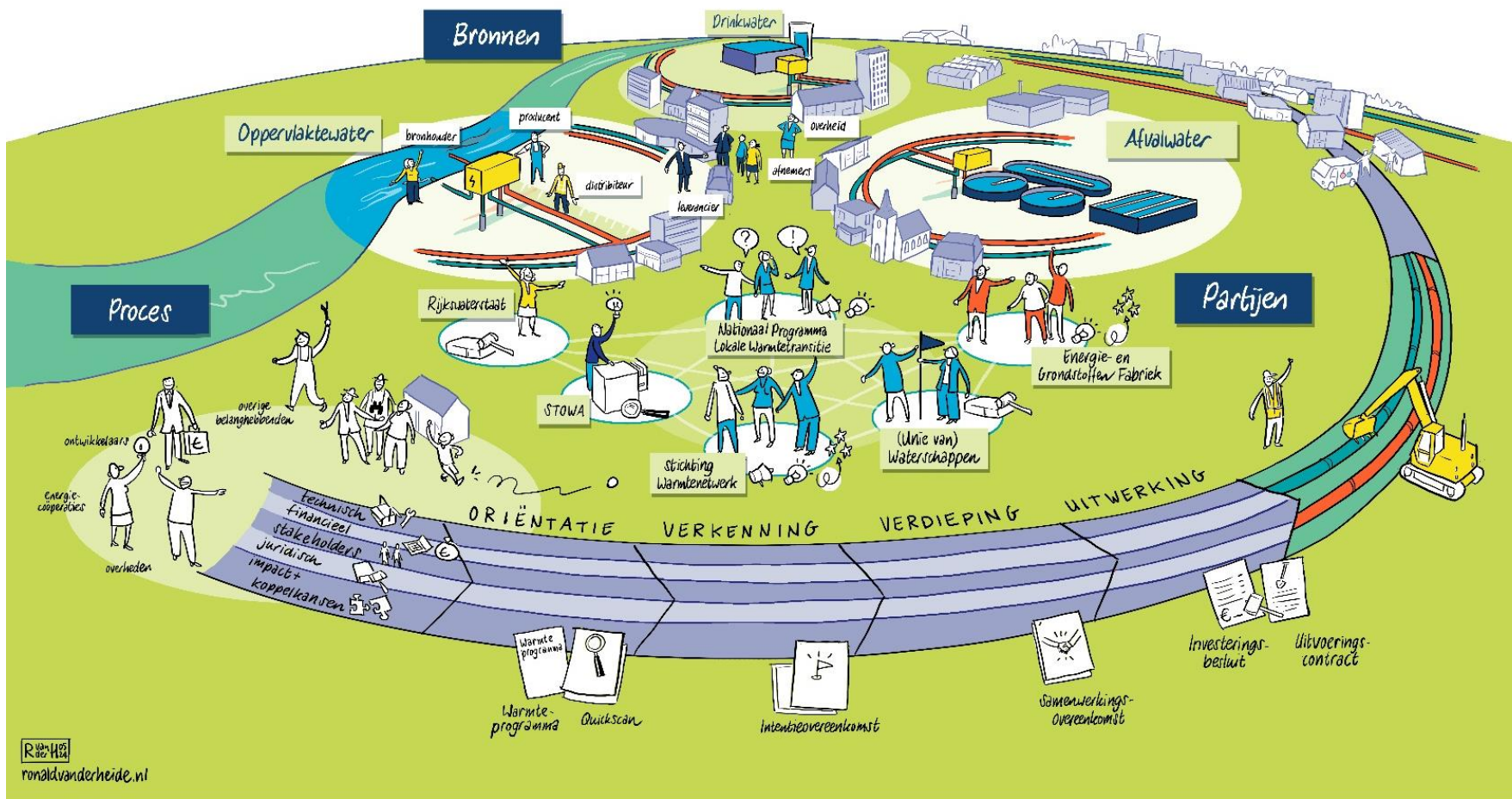
Tabel 21.1: RWZI's van het Waterschap Vallei en Veluwe.

RWZI	Gemeente	Grootte
Hatterum	Hatterum	Groot
Renkum	Renkum	Groot
Elburg	Elburg	Groot
Ede	Ede	Groot
Bennekom	Ede	Klein
Heerde	Heerde	Klein
Harderwijk	Harderwijk	Groot
Epe	Epe	Klein
Nijkerk	Nijkerk	Groot
Apeldoorn	Apeldoorn	Groot
Amersfoort	Amersfoort	Groot
Veenendaal	Utrechtse Heuvelrug	Groot
Soest	Soest	Groot
Woudenberg	Woudenberg	Middelgroot
Brummen	Brummen	Klein
Terwolde	Voorst	Middelgroot



Figuur 21.1: Gebied van het Waterschap Vallei en Veluwe

Praatplaat aquathermie



Laat je horen

Waar moet binnen het versnellingsprogramma
absoluut aan gewerkt worden?

Laat je horen

Waar zitten in je eigen organisatie de kansen of knelpunten om aquathermie tot een succes te maken?

Laat je horen

Welke organisaties mogen absoluut niet ontbreken in het netwerk van het versnellingsprogramma aquathermie?