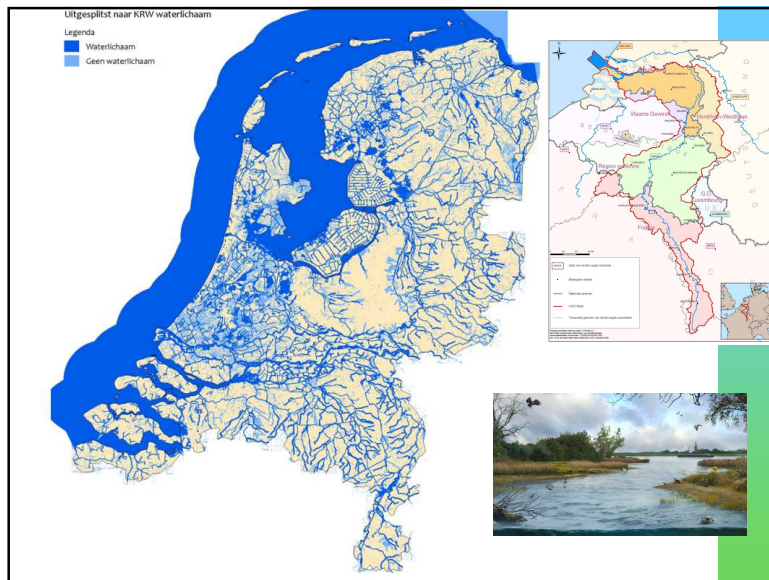




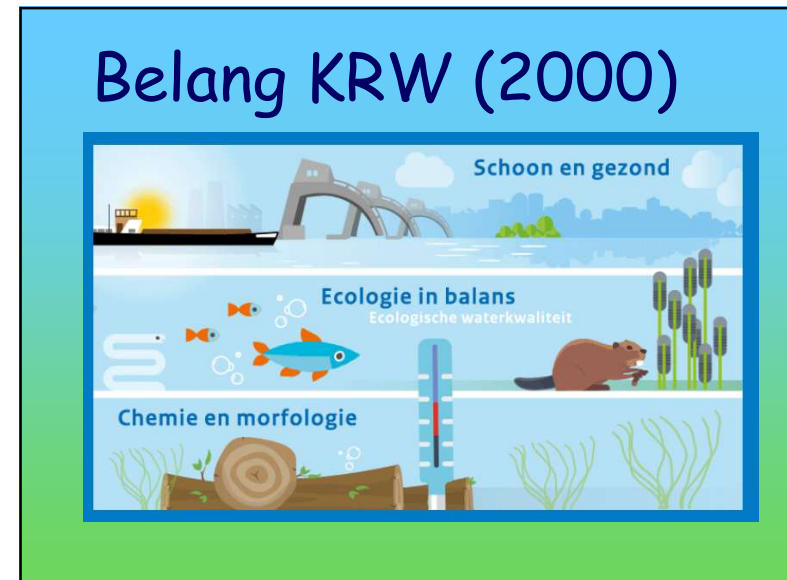
4



5



6



7

# Urgentie KRW



- 22-12-2000 van kracht
- 2009, uitwerking afspraken
- WBP/SGBP 2010-2015
- WBP/SGBP 2016-2021
- WBP/SGBP 2022-2027
- Doelbereik in 2027 !

8

## Introductie KRW: systematiek

1. Verbeter de kwaliteit  
2. Voorkom achteruitgang

Europese Richtlijn

KRW: Goede toestand

Ecologisch

Chemisch Prioritaire stoffen

Hydromorfologie

Biologie

Alg. fys. chem.

Overig relevante stoffen

**Nutriënten N+P**

Vertaling naar WBP

Inrichting

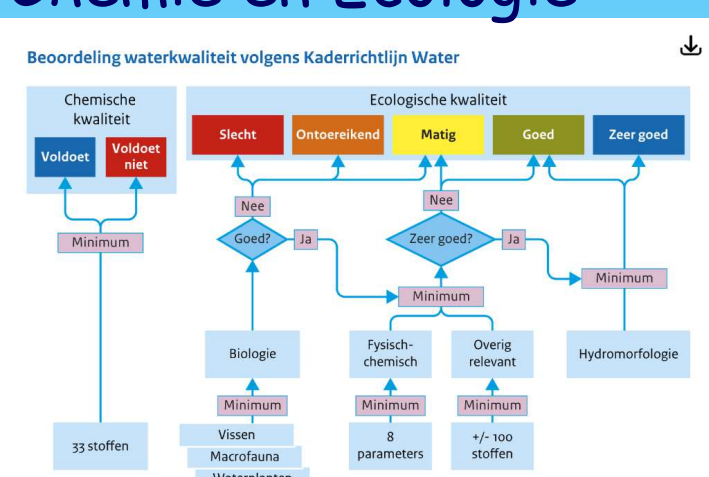
Onderhoud en beheer

Beperking emissies

9

# Chemie en Ecologie

Beoordeling waterkwaliteit volgens Kaderrichtlijn Water



**Chemische kwaliteit**

Voldoet | Voldoet niet

Minimum

33 stoffen

**Ecologische kwaliteit**

Slecht | Ontoereikend | Matig | Goed | Zeer goed

Goed? | Zeer goed?

Nee | Ja

Minimum

Biologie

Vissen | Macrofauna | Waterplanten

Fysisch-chemisch

8 parameters

Overig relevant

+/- 100 stoffen

Hydromorfologie

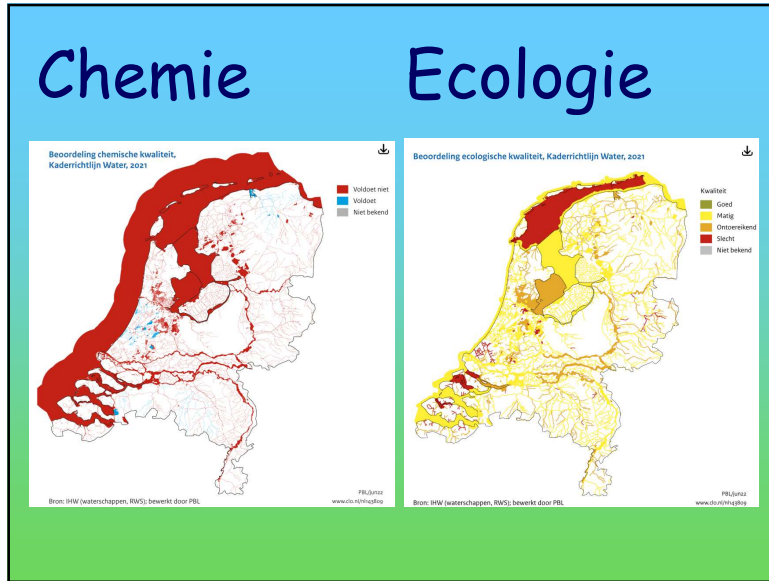
10

# Vergelijking



Chemie	Ecologie
• Normen	• Doelen
• Europese Unie	• Provincie (Stowa)
• 33/45 chemische stoffen	• Biologie, fysisch-chemische param.
• 2 klassen	• 4-5 klassen

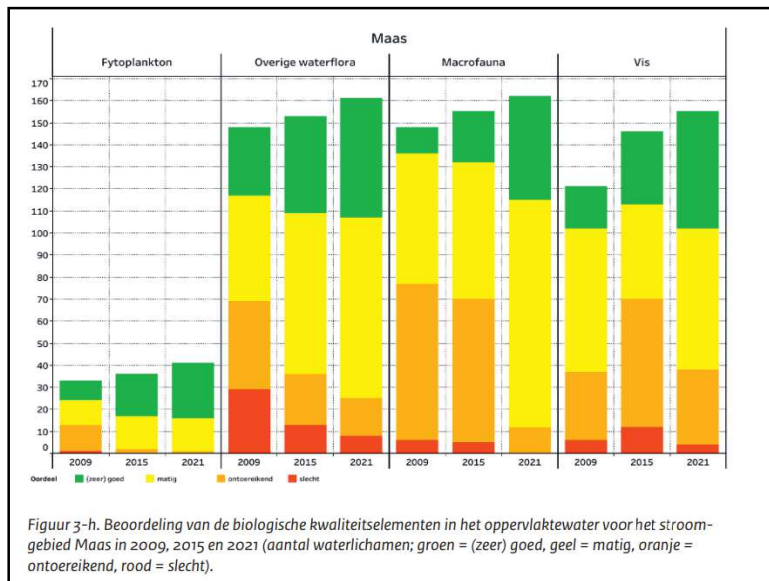
11



12

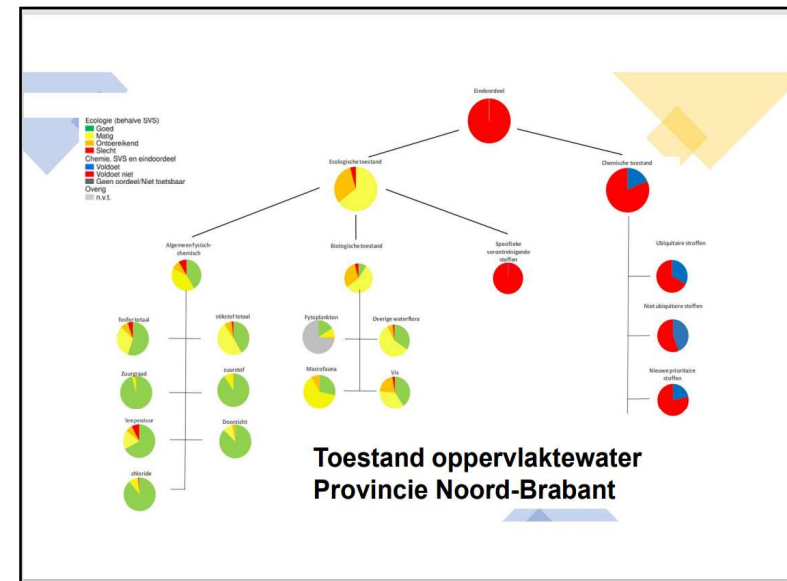


13



Figuur 3-h. Beoordeling van de biologische kwaliteitselementen in het oppervlaktewater voor het stroomgebied Maas in 2009, 2015 en 2021 (aantal waterlichamen; groen = (zeer) goed, geel = matig, oranje = ontoereikend, rood = slecht).

14



15

# Scherper aan de wind

**deVerdieping Trouw**

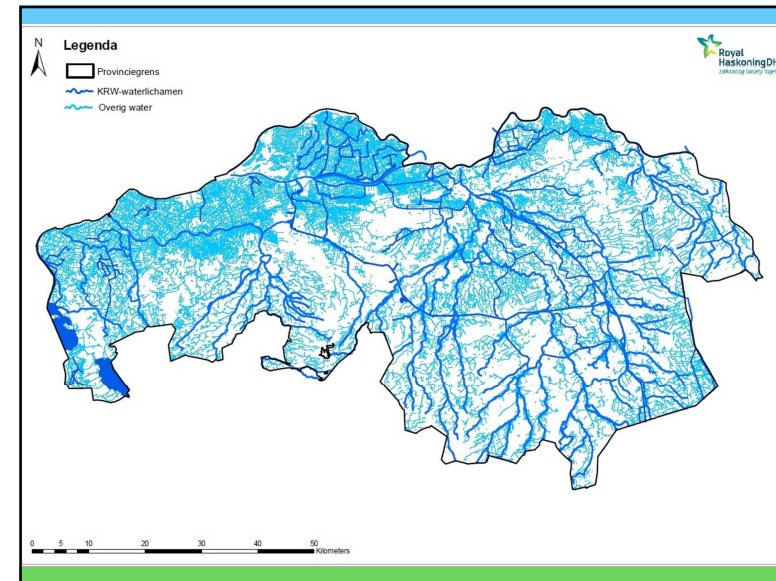
**Waterschappen willen harde aanpak voor schoon water**

Brandbrief • Nederland ligt nog lang niet op schema om in 2027 aan de Europese doelen voor waterkwaliteit te voldoen. Vier waterschappen willen af van de vrijblijvendheid en dringen aan op stevige maatregelen.

**Scherper aan de wind: Koersen op KRW-doelbereik in 2027!**

Omgang met risico's en dilemma's bij de Brabantse waterschappen om tijdig te voldoen aan de Kaderrichtlijn water

16



17

# KRW waterlichamen

- Karakterisering / Monitoring
- Dubbel doel: verbeteringseis en achteruitgangsverbod
- Resultaatverpl.

18

# Overig water

- Globale duiding / (Monitoring)
- Algemene referentie/maatlat
- Enkel doel: geen verslechtering
- Inspanningverpl.

19

De land- en tuinbouw heeft al heel veel gedaan, nu zijn anderen aan zet (bouw, industrie, rijk, gemeenten)	We hebben in Nederland vrij veel natuurlijke vervuiling van het water, daar kan de mens niks aan doen	Het komt vooral door de veelvuldige werking van riool-overstorten bij gemeenten	De waterkwaliteit is verbeterd, maar de soorten kunnen (nog) niet terug komen
Het komt vooral door het <u>afschaffen</u> van de <u>derogatie</u> . Nu moet men meer <u>kunstmest</u> gebruiken	Het komt vooral door lekkende rioleringen en riolen in het stedelijk gebied en buitengebied	Het buitenland is veel minder streng dan ons land, we hebben veel te strenge normen/doelen	Het komt vooral door het <u>buitenland</u> , we zijn een rivierdelta, het putje van Europa
We hoeven niet overal van elk water drinkwater of zwemwater te maken	We kunnen niet nog minder gif en/of mest gebruiken	Werk meer met doelsturing dan middelvoorschriften, maatwerk nodig, meten = weten	De (agrarische) economie gaat boven schoon en gezond water
Beleid <u>waterkwaliteit</u> bedreigt de voedselzekerheid, zonder boer geen (vee)voer #trotsopeboer	Het komt vooral door ganzen en/of huisdieren die massaal gebieden vol schijten	Voor veel KRW doelen is 2027 gewoon veel te snel, we hebben meer tijd nodig	Waarom moet Nederland altijd het beste jongetje van de klas zijn

20



21

## Regionale KRW impuls

<p><b>Van ...</b></p> <ul style="list-style-type: none"> <li>• Bron-aanpak</li> <li>• Chemie</li> <li>• Binnen/Zelf</li> <li>• Vrijwillig</li> <li>• Uitvoering</li> </ul>	<p><b>Naar ...</b></p> <ul style="list-style-type: none"> <li>• End of pipe aanp.</li> <li>• Ecologie</li> <li>• Buiten/Derden</li> <li>• Verplicht?</li> <li>• Dossiervorming</li> </ul>
--	---

22

## Regionale KRW Impuls

- Bronaanpak, extra impuls VTH
- Riolering, (Na)Zuivering
- Herinrichting watergangen
- Ecologisch Beheer/Onderhoud
- Watersysteemherstel (gr.w.!)
- Onderzoek/Monitoring/Evaluatie
- Aanspreken, dossiervorming

23

Rijk	Provincies	Waterschappen	Gemeenten
Vaststellen landelijk beleid	Strategische grondwaterbeheer	Beheer regionale wateren	Inzameling en transport afvalwater naar zuiveringsinstallaties via de riolering, inclusief overstorten
Beheer Rijkswateren	Bescherming grondwaterkwaliteit (en in grondwaterbeschermingsgebieden)	Zuivering stedelijk afvalwater	Hemel- en grondwaterzorgplicht Nadelige gevolgen van de grondwaterstand voorkomen of beperken
Vaststellen van niet-Europese doelen	Bevoegd gezag grote grondwateronttrekkingen (> 150.000 m3)	Bevoegd gezag operationele grondwaterbeheer (<150.000 m3)	Bevoegd gezag indirecte lozingen (<50.000m3)
Uitvoering nationale waterprogramma	Bevoegd gezag indirecte lozingen (>50.000 m3)	Bevoegd gezag water activiteiten, incl. grondwater onttrekkingsvergunningen (<150.000 m3)	
Regelgeving gewasbeschermingsmiddelen, actieprogramma's Nitraatrichtlijn, en uitvoering Europese derogatiebeschikking	Vaststellen van de ecologische doelen voor regionale oppervlaktewaterlichamen	Tijdige uitvoering maatregelen in waterbeheerprogramma's	
	Uitvoering maatregelen regionale waterprogramma's	KRW monitoring oppervlaktewater	
	KRW monitoring grondwater en oppervlaktewater	Vaststellen Peilbesluiten	

24

# Uitzonderingen

- Kunstmatig/Sterk veranderend
- Doelfasering/Termijnverlenging
- Doelverlaging/Techn. Doelaanp.
- Tijdelijke achteruitgang door overmacht, natuurlijke oorzaak
- Project hoger openbaar belang

25

# Niet bereiken KRW

- Onderzoek oorzaken
- Aanvullende maatregelen nemen
- Verantwoording afleggen
- Veroordeling, boete, dwangsom
- Lastig nieuwe activiteiten vergunnen, wijzigen bestaande rechten/vergunningen

26

## NAAR EEN KLIMAATBESTENDIG BEEKDALLANDSCHAP

### WAAROM?

Een groot deel van beekdallandschappen wereldwijd is verloren gegaan. Het landschap is veranderd, op een manier die niet efficiënt mogelijk is voor vele water. Dit leidt tot negatieve effecten voor onze economie, gezondheid en ecologie.

**WATERKwaliteit**  
 Het water wordt niet meer schoon en gezond. Dit kan leiden tot problemen met de gezondheid van mensen en dieren.

**DROOGTE**  
 Het water wordt niet meer beschikbaar voor de landbouw en de natuur.

**WATEROVERLAST**  
 Het water wordt niet meer weggevoerd, wat kan leiden tot overstromingen.

**HEETSTRESS**  
 Het water wordt niet meer koel, wat kan leiden tot problemen met de gezondheid van mensen en dieren.

**ECOLOGISCHE SCHADE**  
 Het landschap wordt niet meer hersteld, wat kan leiden tot problemen met de biodiversiteit.

### HOE?

**KLIMAATBESTENDIGE LANDBOUW**

**HERSTEL VAN HET NATUURLIJKE SYSTEEM**

**KLIMAATADAPTIEVE STAD**

**HERSTEL WATERKwaliteit**

natuurlijk waar het kan, technisch als het moet

stowa

27



28



29



30