

Kennis- en netwerkdag Professioneel Afvalwatertransport (PAT)



11 december 2024



Deltares



PAT

Alle presentaties:

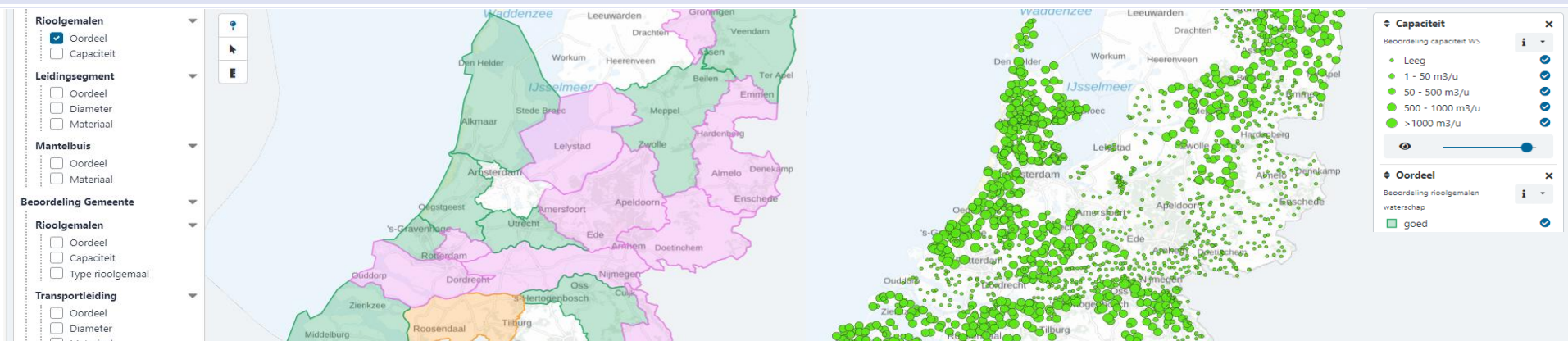
www.stowa.nl/agenda/kennis-en-netwerkdag-professioneel-afvalwatertransport-0

Professioneel
Afvalwater Transport

Data op orde - Informatievoorziening

Vivian - Audrey - Mark

WSHD - HWH - WKIB



Quizvraag

Wat is de overeenkomst tussen?



EN



PAT

Professioneel
Afvalwater Transport

Quizvraag

Het kan

... beide het gevolg zijn van
de ...leidingbeheerder



PAT

Professioneel
Afvalwater Transport

Doel - aanleiding

Nieuwe collega's is één van de uitdaging van PAT

- Hoe leren we van incidenten (van de burenen)?
- Bebouwing op mijn leiding? Gevolg? Voorkomen?

En waar is de kans op incidenten, bebouwing op.. en

Data op orde is niet het doel, maar laat de data 'het werk' doen ...



Mark Lamers
Adviseur Waterketen
Geospatial data analysis

PAT

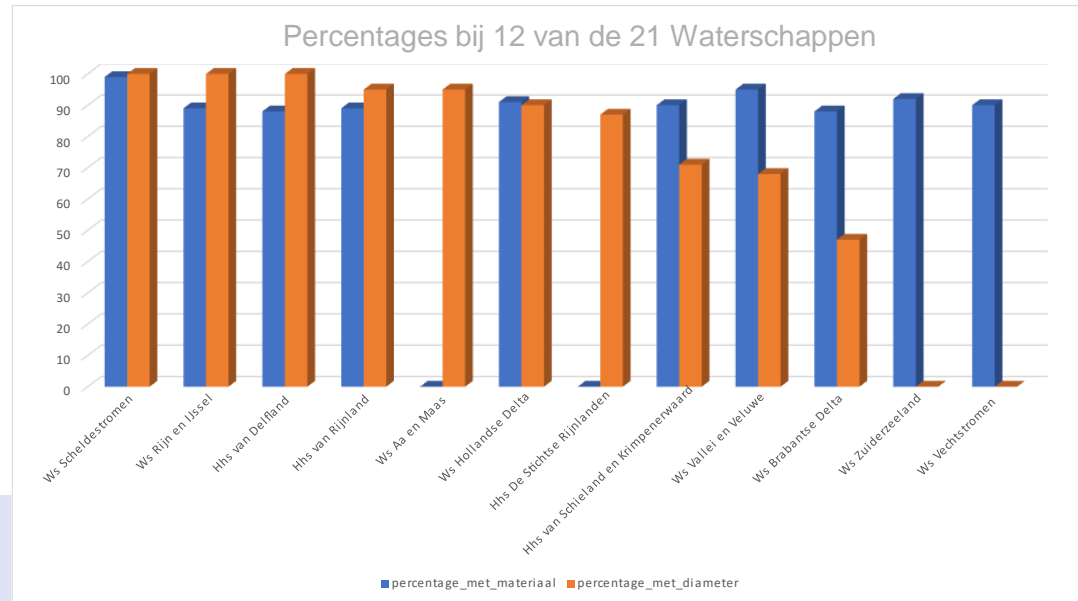
Professioneel
Afvalwater Transport

In den beginnen..

Genereren van basisinzichten en statistieken

- Wat is de vervangingsopgave van het transportsysteem ? (BVZ ?)
- Hoeveel km en waar ligt Asbest Cement PL ? Vraag van Rioned (H2S)

Slimme analyses voor de
leidingbeheerder (1x voor 21ws)



#hoedan

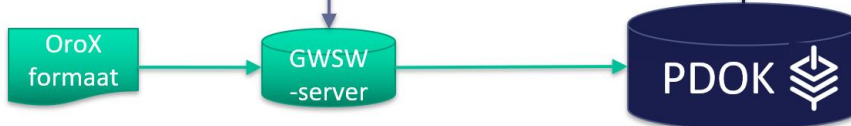
Vergroening Nederland



17 van de
21 waterschappen
zijn 'open' ontsloten
= 81 %



112 van de
345 gemeenten
zijn 'open' ontsloten
= 32 %



Het federatief datastelsel !

PAT

Professioneel
Afvalwater Transport



#hoedam #watdan

Dan doen **we** toch even een rondje langs de leidingbeheerder en dan;

- geven aan wat er nodig is,
- wat er nu ontbreekt..
- en KLAAR!



Audrey Verbeek
Omgevingsmanager



Mark Lamers
Adviseur Waterketen
Geospatial data analysis

Rioolgemaal

- *Debiet*

Leidingsegment

- *Diameter & Materiaal*

Mantelbuis

- *Diameter & Materiaal*

We leggen de lat niet te hoog en laten eerst de data stromen

PAT

Professioneel
Afvalwater Transport

#hoedam #watdan en #metwiedan

Meerdere bijeenkomsten en veel contact met leidingbeheerders

- 11 juli (online)
- 8 oktober live Amersfoort
- 30 oktober live in Geldrop (meerdere deelprojecten)



Signaal- en hulpkaarten

Data ontsloten afvalwatertransport (PAT)

Metadata

Oordeel

Service: Afwt - besloten
Kaartlaag: oordeel_leidingssegmenten_v2
Beschrijving: Beoordeling leidingssegment waterschap

Data ontsloten afvalwatertransport (PAT)
Dit is een viewer voor het project Professioneel Afvalwatertransport van STOWA

Metadata:
In deze laag wordt de kwaliteit van de **leidingssegment** data van de waterschappen beoordeeld. Er wordt hier getoetst of de diameter en materiaal van de leidingssegmenten volledig zijn gevuld. Let op featuretype **leiding** valt buiten deze beoordeling.

Goed is wanneer de diameter > 90% is gevuld, redelijk is > 75% en minder dan 75% is slecht.

Goed is wanneer het materiaal > 90% is gevuld, redelijk is > 75% en minder dan 75% is slecht.

Wanneer diameter en materiaal goed zijn gevuld is het eindoordeel goed. Wanneer diameter of materiaal slecht zijn gevuld is het eindoordeel slecht. Er tussenin is het eindoordeel redelijk.

Als een waterschap geen leidingssegmenten data ontsluit wordt het oordeel 'geen data'. Waterschappen die op de kaart helemaal geen kleur hebben, ontsluiten helemaal geen data van hun afvalwaterketen op de PDOK.

Waterschappen kunnen zelf hun (afval)waterketen data ontsluiten volgens DAMO-Awk formaat naar het Gegevensknooppunt Waterschappen (GWK). Vervolgens zal van de 21 waterschappen de data van het GWK naar de GWSW-server en PDOK worden ontsloten.

Het streven van PAT is om zoveel mogelijk volledige en correcte data van de afvalwaterketen (gemeente en waterschap) te ontsluiten om daarmee analyses en rapportages uit te kunnen voeren op nationaal niveau.

Download OK

MapGallery Classic © 2017-2023

WaterketenInBeeld.nl

Rioolgemaal

- *Debiet*

Leidingssegment

- *Diameter & Materiaal*

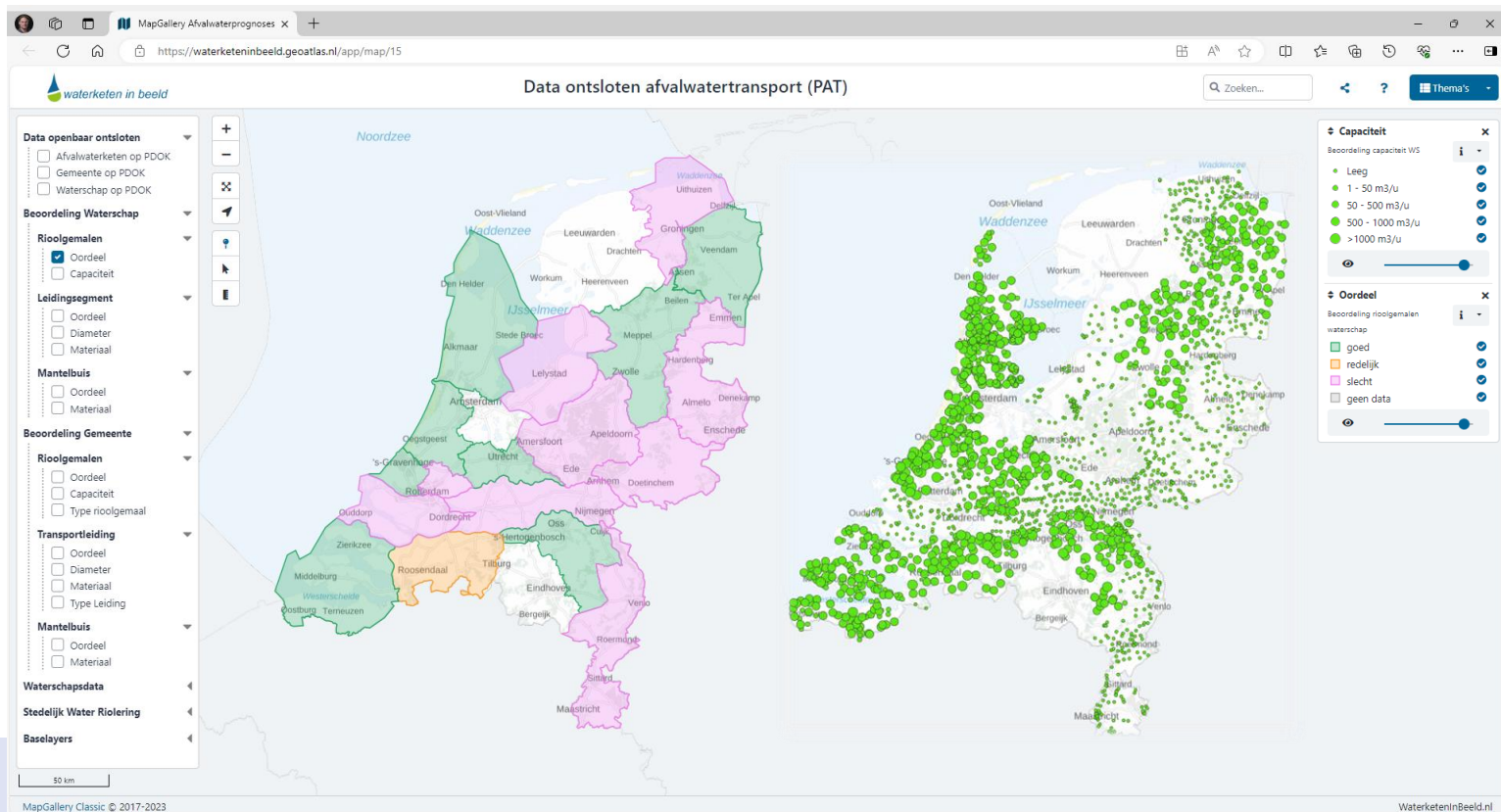
Mantelbuis

- *Diameter & Materiaal*

PAT

Professioneel
Afvalwater Transport

Signaal- en hulpkaarten *Rioolgemalen*



Rioolgemaal

- *Debiet*

Leidingssegment

- *Diameter & Materiaal*

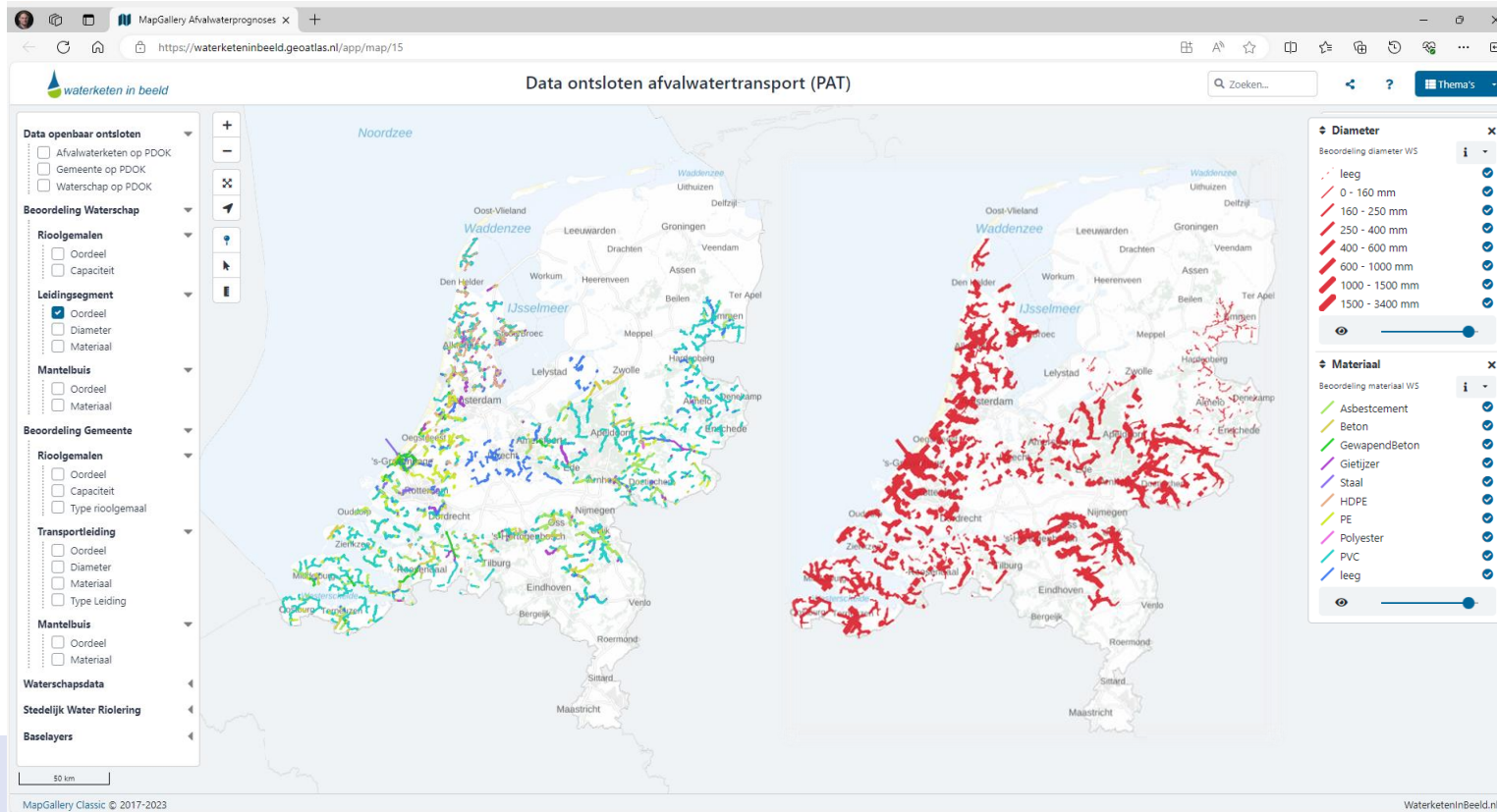
Mantelbuis

- *Diameter & Materiaal*

PAT

Professioneel
Afvalwater Transport

Signaal- en hulpkaarten *Leiding*



Rioolgemaal

- *Debiet*

Leidingsegment

- *Diameter & Materiaal*

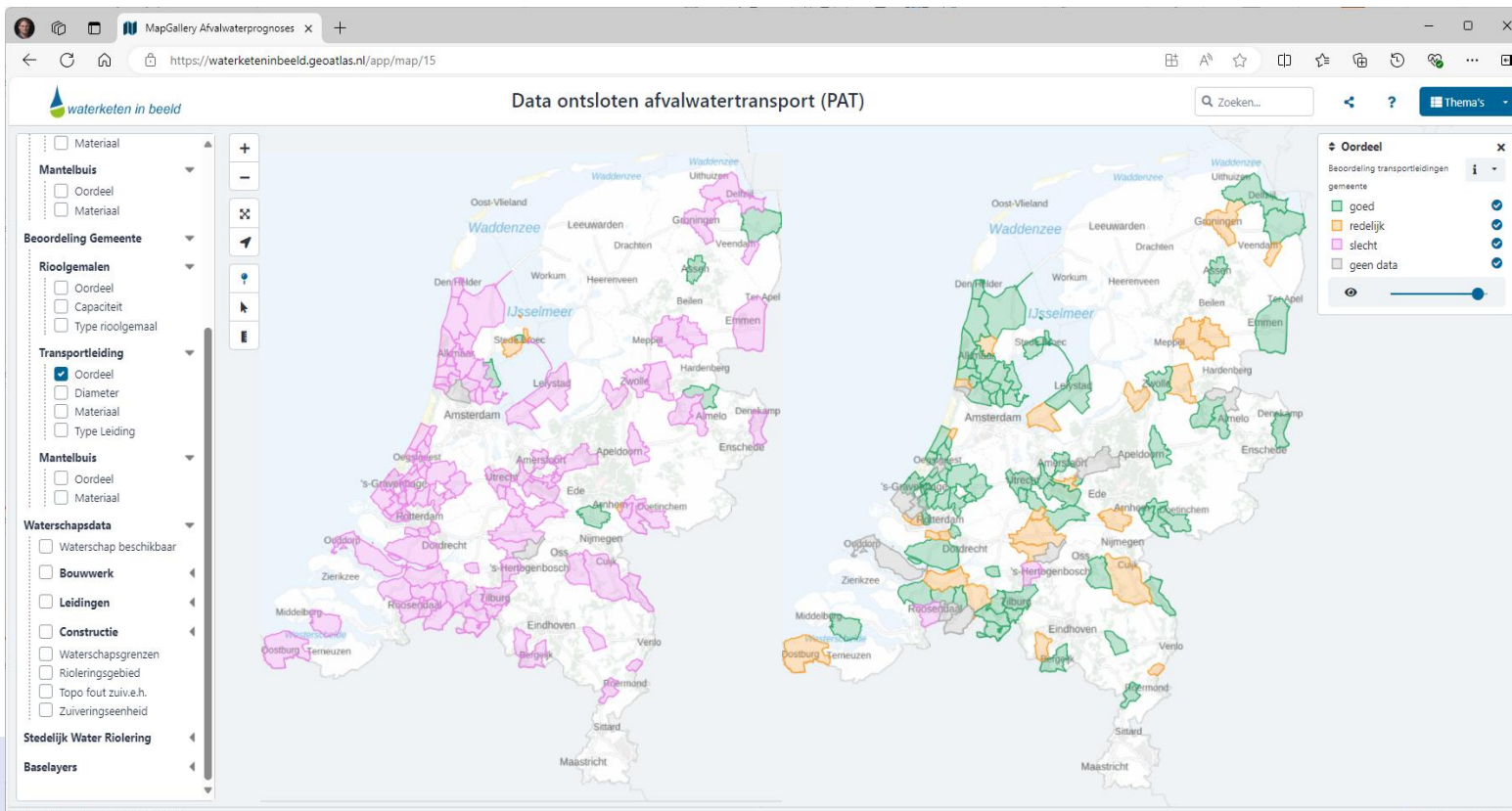
Mantelbuis

- *Diameter & Materiaal*

PAT

Professioneel
Afvalwater Transport

Signaal- en hulpkaarten + gemeenten



Rioolgemaal

- *Debiet*

Leidingsegment

- *Diameter & Materiaal*

Mantelbuis

- *Diameter & Materiaal*

PAT

Professioneel

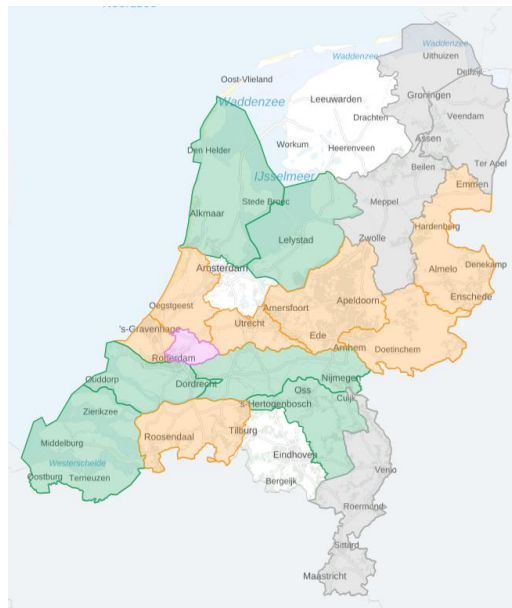
afvalwater Transport

Verloop in de tijd

Van februari 2024



tot dec 2024



PAT

Professioneel
Afvalwater Transport

Verloop in de tijd

Verloop ontsluiten leidingsegmenten in 2024



- goed
- redelijk
- slecht
- geen data

- ★ Probleem opgelost
- 😊 Probleem geanalyseerd
- ! Issues heeft aandacht

PAT

Professioneel
Afvalwater Transport

Verloop in de tijd

Vergroening Nederland

17 van de
21 waterschappen
zijn 'open' ontsloten
= 81 %

DAMO
-Awk

GkW

Het was toch zo makkelijk ?

345 gemeenten
zijn 'open' ontsloten
= 32 %

OroX
formaat

GWSW
-server

PDOK

Het federatief datastelsel !



Audrey Verbeek
Omgevingsmanager

PAT

Professioneel
Afvalwater Transport

Verloop in de tijd



Audrey Verbeek
Omgevingsmanager



Professioneel
Afvalwater Transport

Vivian Musters, Hollandse Delta

Waar wordt de gebruiker nou blij van ?

Inzicht in de risicovolle leidingen!

Veel verschillende factoren die een leiding risicovol maken.

Een factor is: bebouwing op de leiding terwijl hij daar niet voor ontworpen was



Vivian Musters
Tactisch projectleider

PAT

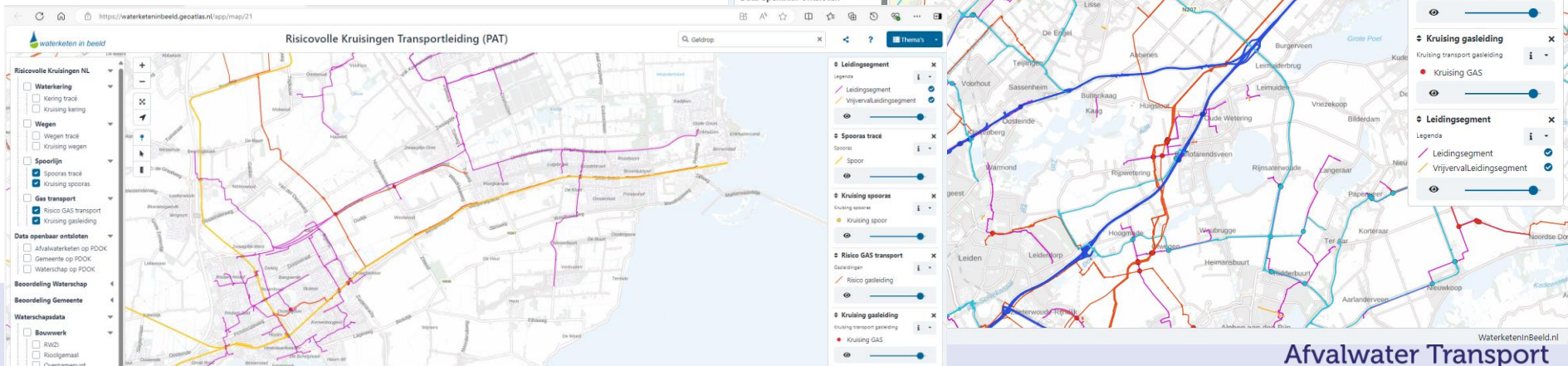
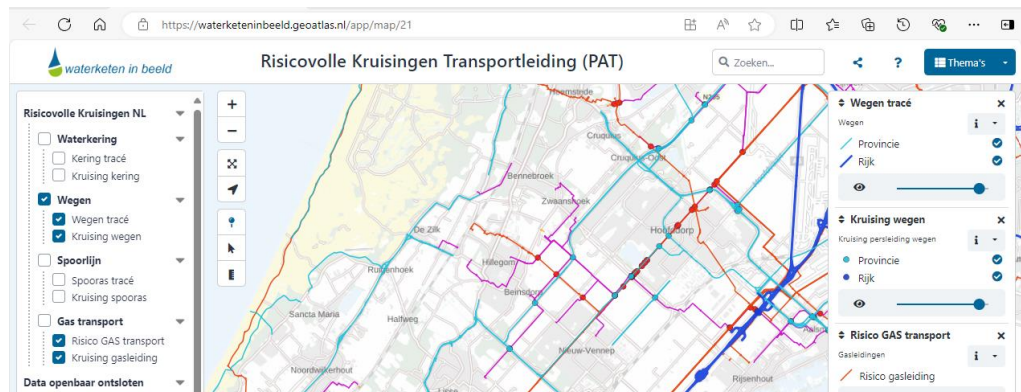
Professioneel
Afvalwater Transport

Risicovolle Kreuzungen Persleidingen

(Risico) Kreuzungen Persleidingen

Kruisingen met →

Gasleiding, Spoor, Kering en Wegen



Welke analyse behoefte heb jij?

Tijdens de tafelgesprekken gaan we graag in gesprek over:

- Welke analyse behoefte jij hebt
- Welke uitdagingen jij hebt in het ontsluiten van de data
- Waar leggen wij de prioriteiten...



Audrey Verbeek
Omgevingsmanager



Mark Lamers
Adviseur Waterketen
Geospatial data analysis



Vivian Musters
Tactisch projectleider

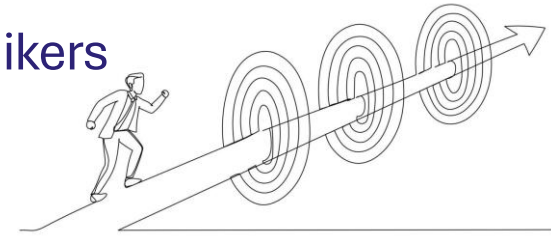


#ennudan

Veel stappen gezet...

Wij gaan door en zetten in op de behoefte van de gebruikers

- Doorontwikkeling panden en kruisingen check
- Dubbele leidingen, WIBON, ect..
- Doorgaan met ondersteunen van de leidingbeheerders...



HWH en Rioned zetten zich projectmatig in om de data goed te laten stromen

PAT

Professioneel
Afvalwater Transport

Bedankt voor je aandacht!



PAT

Professioneel
Afvalwater Transport