

KANSEN VOOR ECOLOGISCH BEHEER EN ONDERHOUD

WAT KAN JIJ DOEN MET KLEINSCHALIGE MAATREGELEN?



MAAIBEHEER

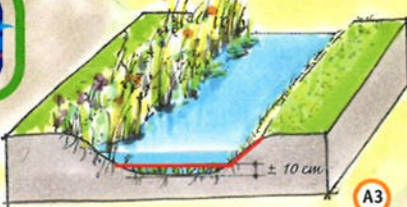
A) WAT WAAR HOE?

- A1. Bij voorkeur maaien in het najaar
- A2. Laat 25% van vegetatie staan:
 - met éénzijdig maaien,
 - stroombaanmaaien of
 - blokken maaien
- A3. Met maaien 10 cm boven de bodem blijven
- A4. Enkel maaien bij teveel opstuwung stroomopwaarts



B) MEER GEWENSTE SOORTEN

- B1. Verwijderen ongewenste plantensoorten en behouden gewenste planten door soortgericht maaibeheer:
 - tijdstip van maaien
 - frequentie van maaien
 - materieel
- B2. Toepassen bij ongewenste soorten als:
 - sterrenkroos
 - waterpest
 - liesgras



BOMEN LANGS DE BEEK

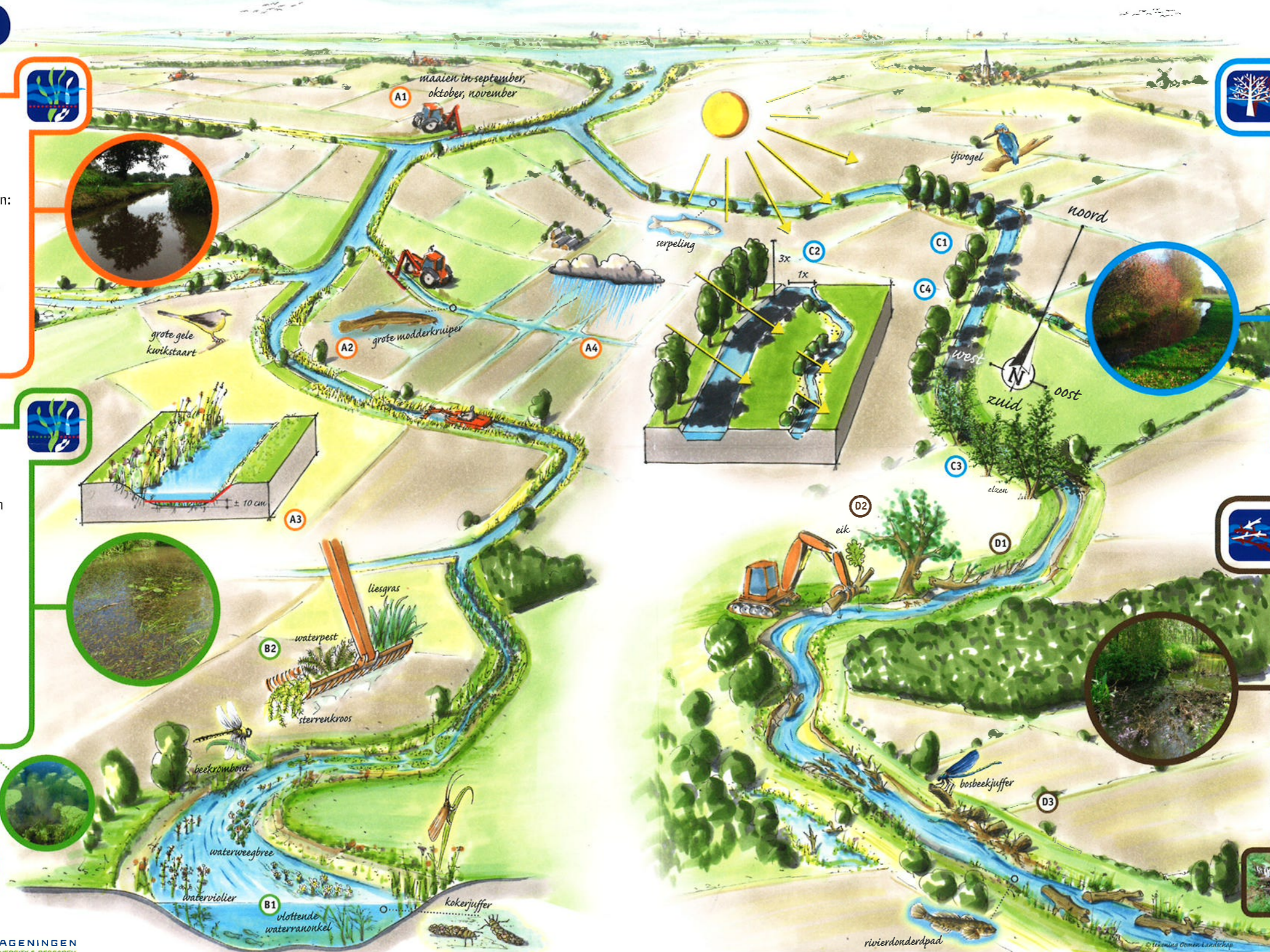
C) BESCHADUWEN

- C1. Bomen plaatsen/laten staan op juiste oever: de zuid- en westoever, liefst beide oevers
- C2. Hoogte en soort begroeiing afstemmen op beekbreedte:
 - Smalle beken → struiken toepassen
 - Brede beken → bomen toepassen
- C3. Elzen zijn goede beekbegeleidende bomen
- C4. Streef ook naar een aantal kleine open plekken in de beplanting



D) DOOD HOUT

- D1. Weeg af of gevallen dood hout kan blijven liggen in plaats van actief inbrengen
- D2. Gebruik inheemse hardhoutsoorten als eik
- D3. Kies afhankelijk van de situatie voor:
 - pakketten,
 - stobben of
 - stammen



WAT LEVERT HET OP?

- Meer afwisseling op de bodem met grind, zand, slib, planten en hout draagt bij aan variatie in planten- en diersoorten
- Betere waterkwaliteit met meer zuurstof en minder voedingsstoffen
- Meer stroming draagt bij aan een betere zuurstofhuishouding en biedt ruimte voor stromingsminnende soorten