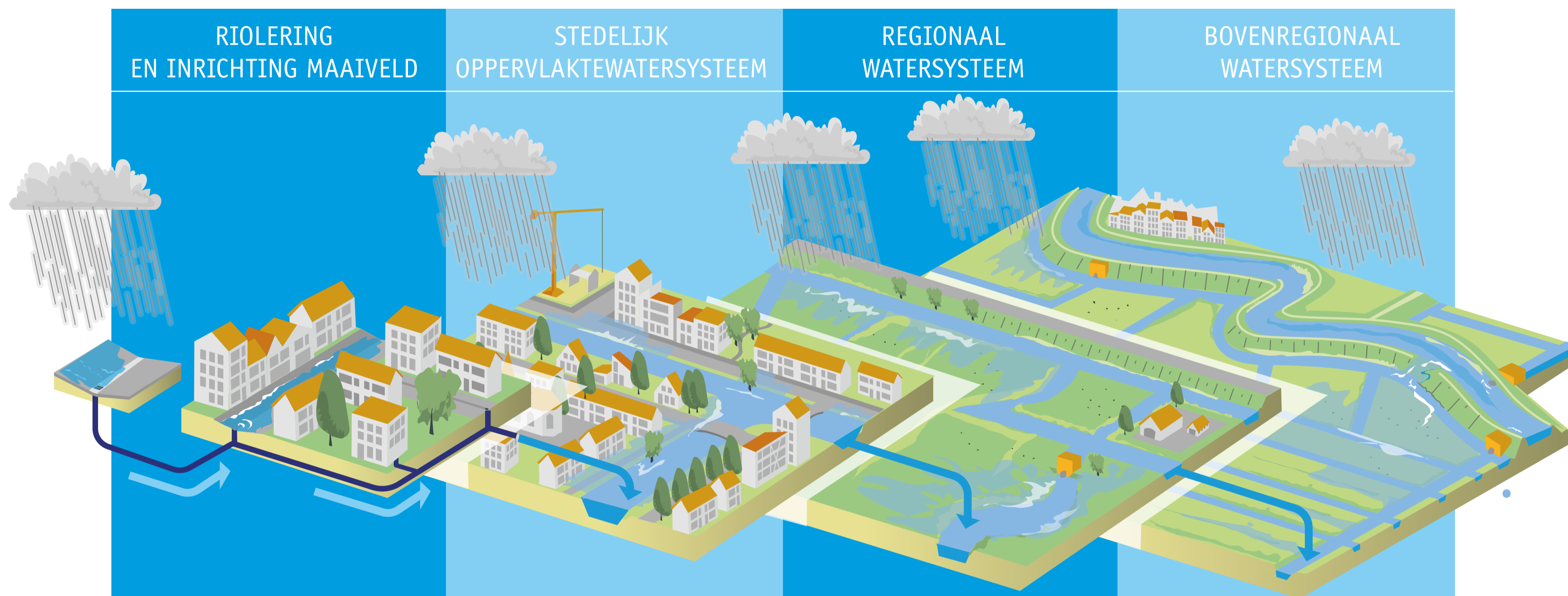


# WELKE NEERSLAGINFORMATIE IS ER BESCHIKBAAR?

voor het ontwerpen en toetsen van watersystemen



	RIOLERING EN INRICHTING MAAVELD	STEDELIJK OPPERVLAKTEWATERSYSTEEM	REGIONAAL WATERSYSTEEM	BOVENREGIONAAL WATERSYSTEEM
	snel reagerend systeem ←		→ traag reagerend systeem ⚠	
<b>NORMATIEF</b> Wat moet het systeem aankunnen? Basis voor ontwerp	<b>Systeemoverzicht stedelijk water</b> standaardbuizen composietbuizen	<b>Provinciale normering wateroverlast (NBW)</b> neerslagreeks set neerslaggebeurtenissen	<b>Provinciale normering wateroverlast (NBW)</b> neerslagstatistiek neerslagreeks	niet van toepassing
<b>BOVENNORMATIEF</b> Waar gaat het mis als het systeem het niet aan kan? Basis voor ontwerp en gevolgenbeperking	<b>DPRA stresstest</b> composietbuizen blokbuizen werkelijk gevallen buien	<b>DPRA stresstest</b> composietbuizen blokbuizen werkelijk gevallen buien	<b>DPRA stresstest</b> blokbuizen werkelijk gevallen buien	<b>Bovenregionale stresstest</b> werkelijk gevallen buien

⚠ Check altijd of dit voor jouw situatie echt zo is!